



PLANO DE LOGÍSTICA SUSTENTÁVEL

Energia Elétrica

Período de Avaliação: 01/12/2014 a 31/05/2015

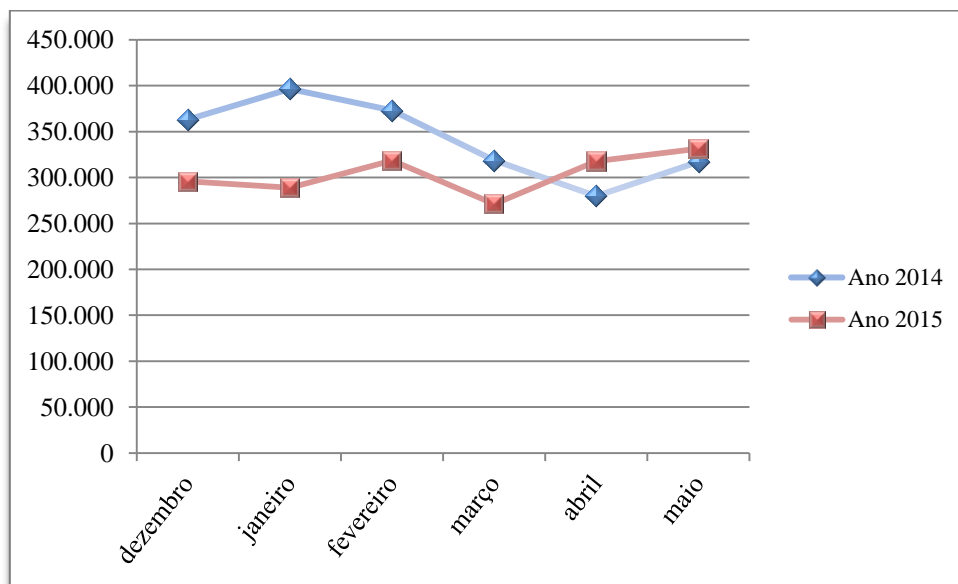


ANÁLISE E COMENTÁRIOS SOBRE O DESEMPENHO

A meta proposta, para esse período, consistia na redução de 5% (cinco por cento) no valor do consumo de energia elétrica.

RESULTADOS

Comparando-se os consumos de energia elétrica do mesmo período (dezembro a maio), entre os anos de 2014 e 2015, tivemos redução do consumo na ordem de 9% conforme gráfico abaixo.



Fonte: Fatura CEB

A partir do mês de abril/2015, tivemos um incremento no consumo que, segundo a divisão de infraestrutura, deve-se à necessidade de instalação de ramal de distribuição alternativo baseado em cabos de cobre em função da avaria no “bus-way”. Este ramal foi instalado provisoriamente devido ao incidente ocasionado por um curto circuito no “bus-way”, que alimenta a central de água gelada do Edifício Sede, essencial ao funcionamento do sistema de condicionamento de ar.

No DEBRA tivemos aumento considerável de energia elétrica nos meses de janeiro e fevereiro/2015 devido às obras de troca do telhado e instalação das placas voltaicas e dos testes da APSA nos arquivos deslizantes.

Registra-se que não existe a possibilidade de redução contínua de 5% a cada período de avaliação, mas sim, a manutenção do consumo reduzido em 5% em relação ao que era quando iniciou o programa do Plano de Logística Sustentável.

Como fato relevante, relata-se a entrada em operação do sistema de geração de energia elétrica a partir de células fotovoltaicas instalado no DEBRA. A expectativa,

tendo com parâmetro o primeiro relatório de medição, é de que as contas do DEBRA venham zeradas e seja gerado crédito para abatimento na conta do Edifício Sede.

RECOMENDAÇÕES DE ENCAMINHAMENTO

Para o próximo período, continuaremos a executar atividades visando manter os servidores e colaboradores comprometidos com a racionalização do consumo de energia elétrica, adotando as seguintes campanhas:

- Campanha vias rede para desligamento dos equipamentos eletrônicos quando ociosos;
- Conscientização e acompanhamento do pessoal que executa a limpeza noturna visando o desligamento das luzes nos andares após serviço executado;
- Acompanhamento mensal para verificar a manutenção do nível de consumo e da contabilização da energia elétrica gerada pela usina fotovoltaica instalada no DEBRA.