

# Aplicação da Projeção no PNLD

Edson Maruno  
Coordenação de Avaliação e Qualidade

# Censo Escolar 2011

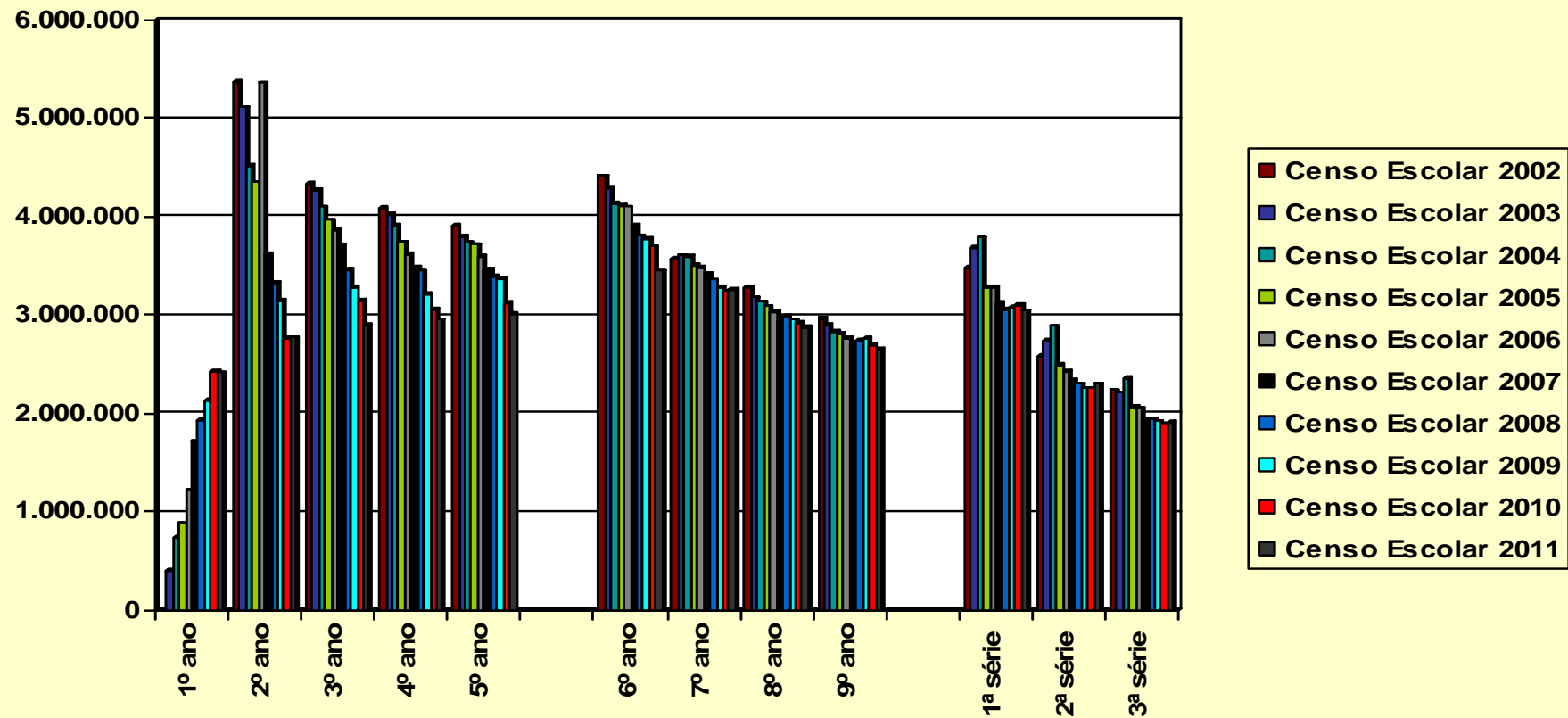
## Educação Básica

<b>Dependencia Administrativa</b>	<b>Escolas</b>	<b>Alunos</b>
Estadual	32.104	19.446.664
Federal	451	241.875
Municipal	123.609	23.304.354
Privada	36.883	7.912.603
<b>Total</b>	<b>193.047</b>	<b>50.905.496</b>

# Histórico de Alunado: Censo Escolar

## 2001 a 2011

### Brasil



# Projeção para 2012

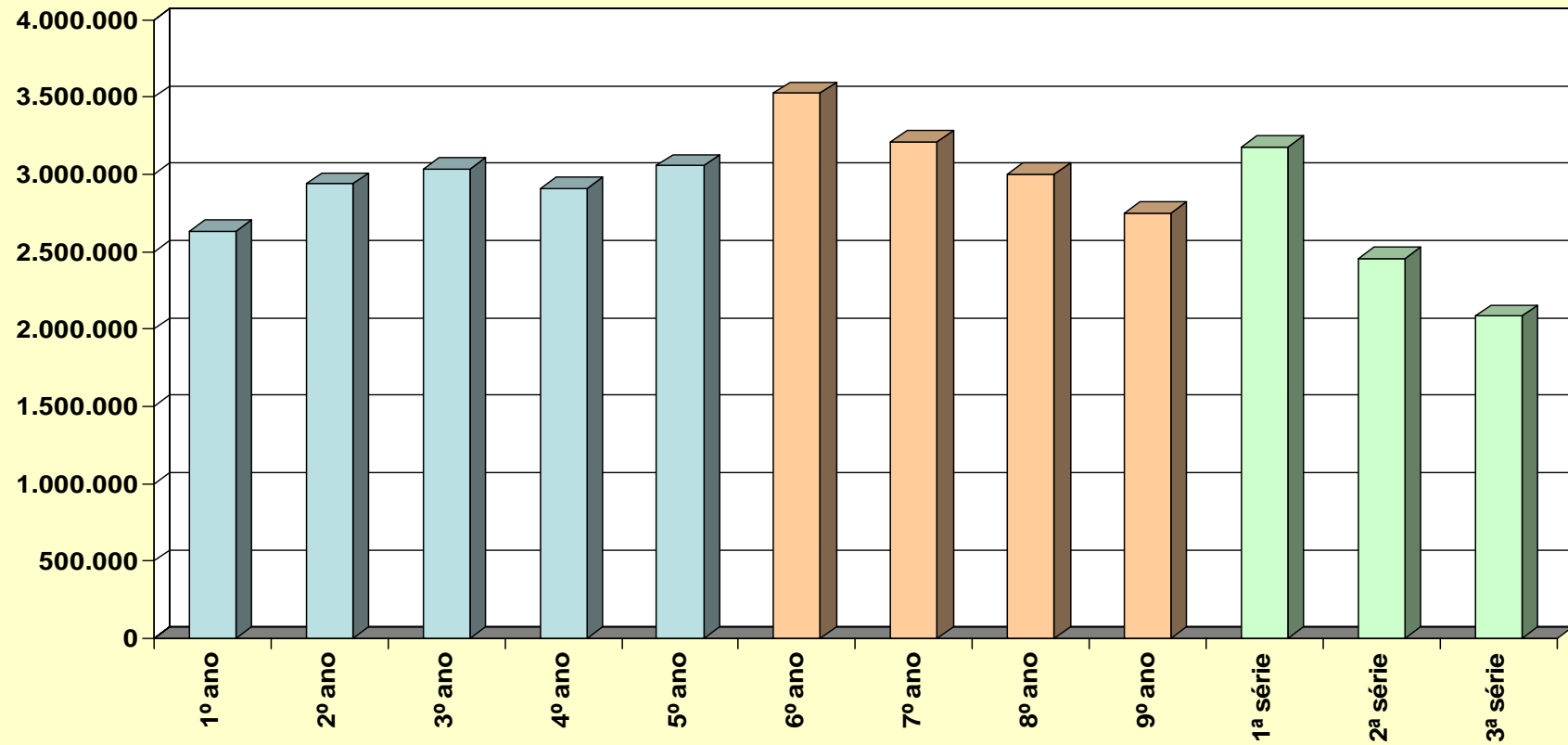
Tabela 1. Ensino Fundamental e Ensino Médio - Estimativa da Matrícula Inicial por Série - Rede Pública - 2012

Unidades da Federação	Matrícula por Série										Ensino Médio - Matrícula por Série					
	Total	Série Inicial (1º ano)	1ª série	2ª série	3ª série	4ª série	5ª série	6ª série	7ª série	8ª série	Total	1ª série	2ª série	3ª série	4ª série	Não Seriada
<b>Brasil</b>	<b>27.379.623</b>	<b>2.632.058</b>	<b>2.970.311</b>	<b>3.093.101</b>	<b>2.964.715</b>	<b>3.093.855</b>	<b>3.531.020</b>	<b>3.235.416</b>	<b>3.063.655</b>	<b>2.795.492</b>	<b>8.016.642</b>	<b>3.243.624</b>	<b>2.531.008</b>	<b>2.142.144</b>	<b>54.847</b>	<b>45.019</b>
Norte	3.232.626	311.884	392.503	412.601	399.081	374.982	400.195	358.406	306.410	276.564	789.341	325.776	248.638	211.416	1.262	2.249
Rondônia	292.667	25.360	34.581	32.458	31.472	29.906	38.677	36.672	33.767	29.774	65.057	27.649	20.292	15.721	25	1.370
Acre	172.875	18.987	23.394	20.231	19.495	18.051	18.542	19.264	17.313	17.598	43.143	17.967	13.253	11.434	0	489
Amazonas	752.370	67.246	94.134	96.997	89.953	88.532	98.045	81.051	71.029	65.383	172.805	68.546	55.509	48.730	0	20
Roraima	99.775	9.463	11.701	11.511	11.143	11.194	12.474	12.095	10.605	9.589	20.694	8.305	6.273	5.775	166	175
Pará	1.514.649	155.866	184.398	205.722	201.071	182.897	181.907	161.165	129.659	111.964	373.263	155.317	116.597	100.862	449	38
Amapá	140.871	12.941	15.598	16.122	16.920	16.325	18.061	17.480	15.089	12.335	40.415	16.742	12.640	10.649	384	0
Tocantins	259.419	22.021	28.697	29.560	29.027	28.077	32.489	30.679	28.948	29.921	73.964	31.250	24.074	18.245	238	157
Nordeste	8.431.196	828.302	899.193	977.995	966.299	968.039	1.190.332	997.492	836.569	766.975	2.228.008	904.368	688.084	600.117	24.128	11.311
Maranhão	1.266.409	128.645	126.782	151.547	156.074	154.516	164.114	148.321	123.941	112.469	298.750	121.924	94.984	78.120	3.147	575
Piauí	528.199	57.687	65.950	62.285	61.392	61.916	69.351	56.681	48.767	44.170	144.517	56.489	45.492	40.475	1.274	787
Ceará	1.212.953	107.293	125.396	136.281	140.930	138.848	159.458	147.737	133.782	123.228	368.904	145.891	119.798	101.750	1.130	335
R. G. do Norte	448.999	39.108	41.147	45.141	67.382	55.191	68.954	51.778	40.519	39.779	134.177	52.800	42.116	37.372	1.256	633
Paraíba	578.891	56.525	70.600	66.462	63.260	62.887	84.736	67.819	56.227	50.375	128.377	55.283	39.688	31.097	2.081	228
Pernambuco	1.271.974	127.063	129.762	150.008	129.751	138.515	178.404	158.120	130.053	130.298	421.259	171.369	117.034	116.999	7.677	8.180
Alagoas	559.750	52.015	51.649	70.378	56.291	70.870	86.735	67.129	54.713	49.970	113.308	48.430	34.907	28.162	1.745	62
Sergipe	336.484	29.881	40.147	38.331	37.601	35.787	51.453	38.914	33.711	30.659	73.659	31.174	21.508	19.379	1.598	0
Bahia	2.227.537	230.085	247.760	257.562	253.618	249.509	327.127	260.993	214.856	186.027	545.059	221.008	172.557	146.763	4.220	511
Sudeste	10.017.517	919.586	1.022.926	1.070.997	970.599	1.154.770	1.292.679	1.218.981	1.229.498	1.137.481	3.278.213	1.295.712	1.055.674	900.426	14.502	11.899
Minas Gerais	2.722.040	250.984	267.913	290.749	316.620	317.648	384.043	302.616	316.594	274.873	860.223	340.825	286.064	225.603	6.098	1.633
Espírito Santo	492.505	55.707	54.815	57.449	53.569	54.290	63.567	57.748	50.600	44.760	111.235	47.398	33.865	28.478	96	1.398
Rio de Janeiro	1.770.623	171.266	181.173	200.159	189.033	191.423	251.540	223.252	192.123	170.654	522.312	231.094	152.920	121.395	8.035	8.868
São Paulo	5.032.349	441.629	519.025	522.640	411.377	591.409	593.529	635.365	670.181	647.194	1.784.443	676.395	582.825	524.950	273	0
Sul	3.678.442	367.413	415.937	403.075	404.558	377.354	419.114	432.348	461.948	396.695	1.088.706	450.756	338.338	268.628	13.886	17.098
Paraná	1.475.015	150.183	161.632	159.618	150.689	135.438	173.299	192.614	183.196	168.346	479.687	182.426	155.796	133.131	7.195	1.139
Santa Catarina	793.806	76.207	82.795	89.191	85.503	91.208	93.903	59.684	121.855	93.460	239.850	101.918	77.117	56.983	2.831	1.001
R. G. do Sul	1.409.621	141.023	171.510	154.266	168.366	150.708	151.912	180.050	156.897	134.889	369.169	166.412	105.425	78.514	3.860	14.958
Centro-Oeste	2.019.842	204.873	239.752	228.433	224.178	218.710	228.700	228.189	229.230	217.777	632.374	267.012	200.274	161.557	1.069	2.462
M. G. do Sul	419.629	41.292	57.812	47.612	46.808	50.935	43.020	42.074	49.125	40.951	106.716	47.557	32.979	25.411	769	0
Mato Grosso	448.215	43.321	48.224	51.511	48.985	47.718	52.738	53.309	52.035	50.374	162.683	67.547	52.741	40.076	147	2.172
Goiás	816.416	87.332	101.416	90.421	89.937	83.390	88.195	91.773	91.581	92.371	255.936	104.483	81.743	69.557	153	0
Distrito Federal	335.582	32.928	32.300	38.889	38.448	36.667	44.747	41.033	36.489	34.081	107.039	47.425	32.811	26.513	0	290

Fonte: MEC/INEP

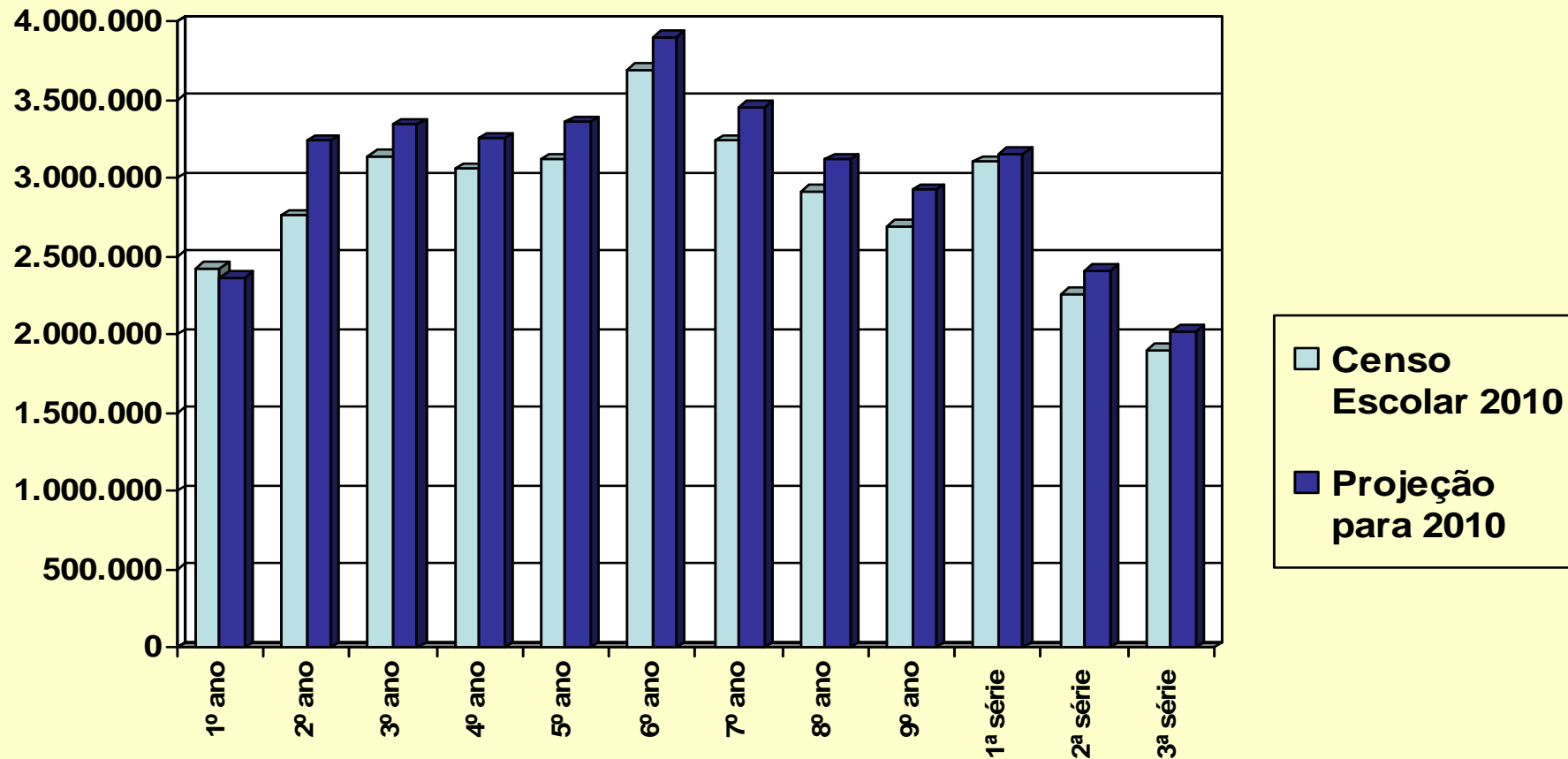
# Projeção para 2012

## Brasil



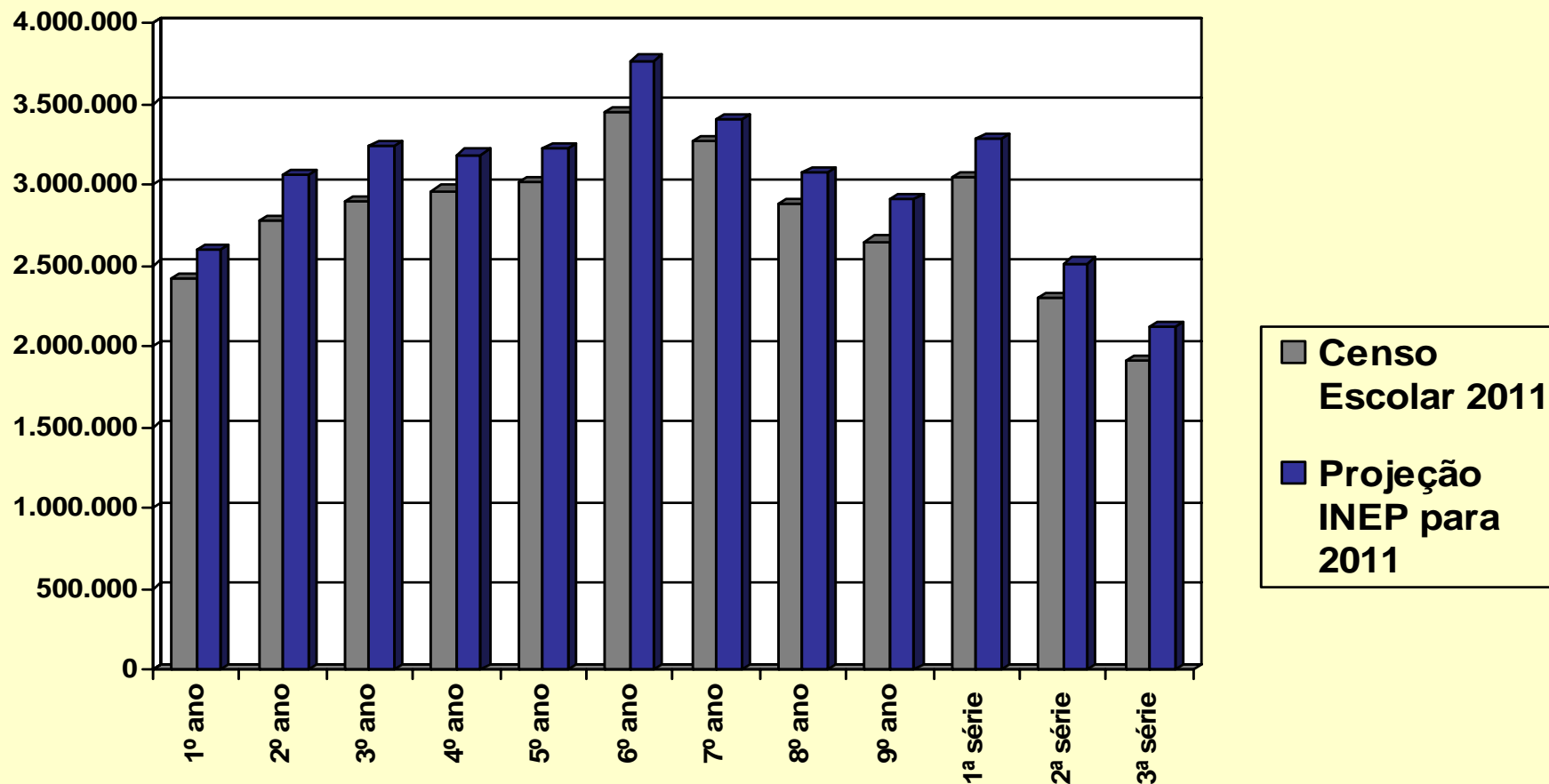
# Comparação entre o Censo Escolar 2010 e a Projeção para 2010

## Brasil



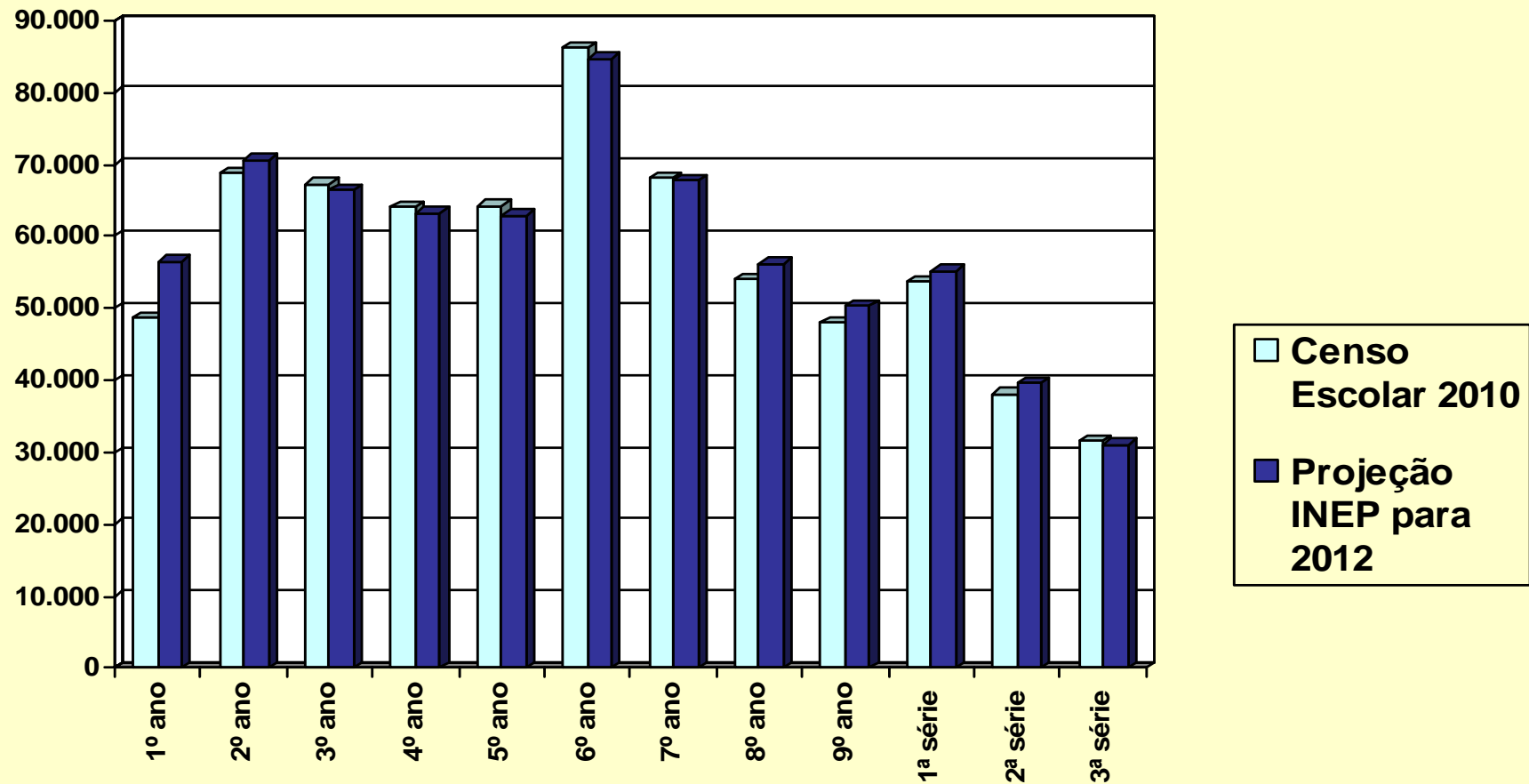
# Comparação entre o Censo Escolar 2011 e a Projeção para 2011

## Brasil



# Cálculo do Coeficiente de Atualização do Alunado

## Estado da Paraíba





# Cálculo do Coeficiente de Atualização de Alunado

## Estado da Paraíba

Origem dos Dados		Ensino Fundamental									Ensino Médio		
		1º ano	2º ano / 1ª série	3º ano / 2ª série	4º ano / 3ª série	5º ano / 4ª série	6º ano / 5ª série	7º ano / 6ª série	8º ano / 7ª série	9º ano / 8ª série	1ª série Ens. Med.	2ª série Ens. Med.	3ª série Ens. Med.
Censo Escolar 2010	A	48.716	68.774	67.233	64.079	64.281	86.207	68.052	53.969	48.076	53.694	38.093	31.643
Projeção INEP para 2012	B	56.525	70.600	66.462	63.260	62.887	84.736	67.819	56.227	50.375	55.283	39.688	31.097
Coeficiente de Atualização	B/A	1,1603	1,0266	0,9885	0,9872	0,9783	0,9829	0,9966	1,0418	1,0478	1,0296	1,0419	0,9827

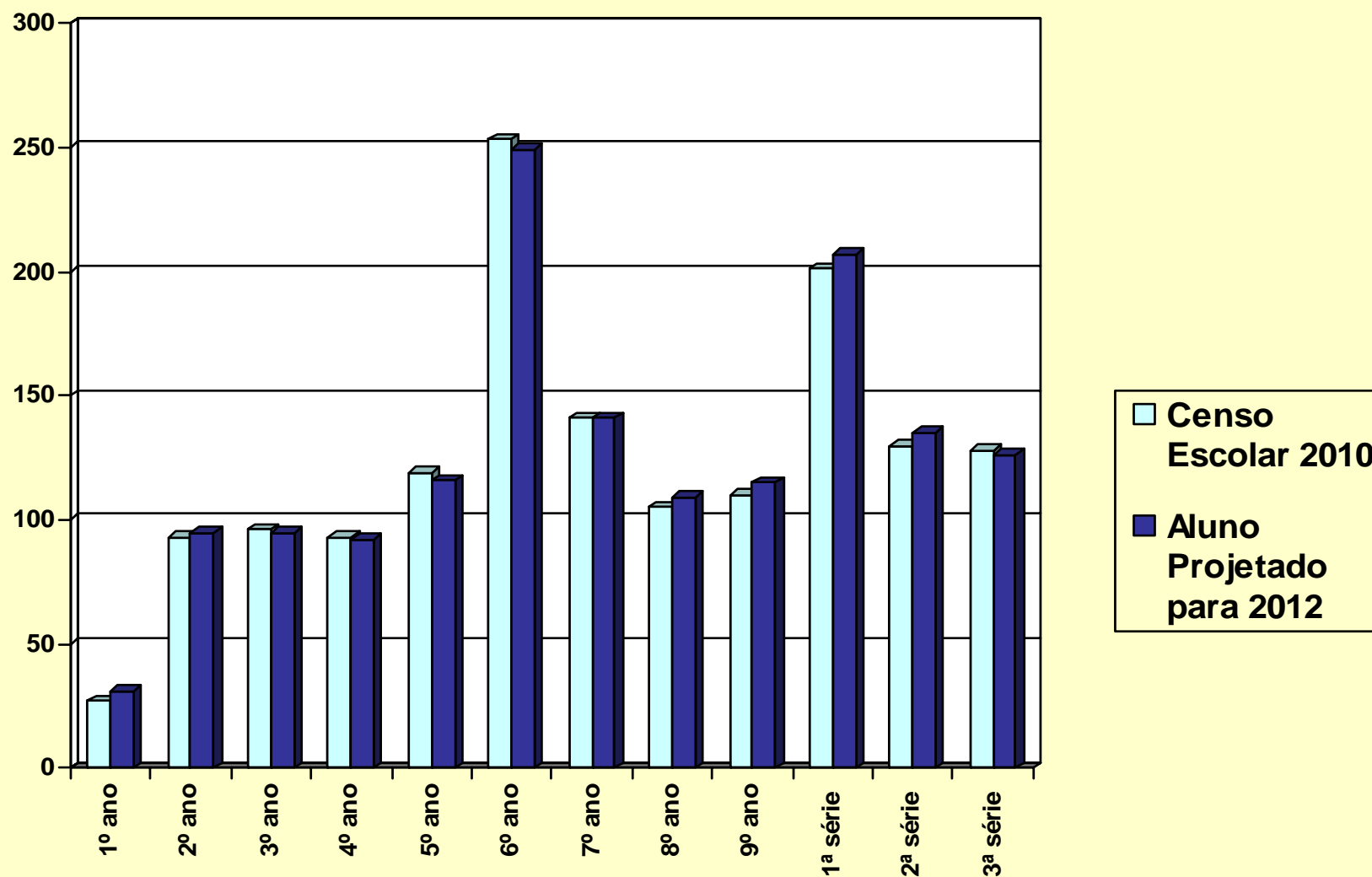
# Exemplo de Aplicação em uma Escola

## Prof. Antonio Gomes - João Pessoa / PB

Origem dos Dados		Ensino Fundamental									Ensino Médio		
		1º ano	2º ano / 1ª série	3º ano / 2ª série	4º ano / 3ª série	5º ano / 4ª série	6º ano / 5ª série	7º ano / 6ª série	8º ano / 7ª série	9º ano / 8ª série	1ª série Ens. Med.	2ª série Ens. Med.	3ª série Ens. Med.
Censo Escolar 2010	C	27	93	96	93	119	253	141	105	110	201	130	128
Coeficiente de Atualização	D	1,1603	1,0266	0,9885	0,9872	0,9783	0,9829	0,9966	1,0418	1,0478	1,0296	1,0419	0,9827
Aluno Projetado	CxD	31	95	95	92	116	249	141	109	115	207	135	126

# Escola Prof. Antonio Gomes

## João Pessoa / PB



# Projeção para 2012 por UF

Tabela 1. Ensino Fundamental e Ensino Médio - Estimativa da Matrícula Inicial por Série - Rede Pública - 2012

Unidades da Federação	Matrícula por Série										Ensino Médio - Matrícula por Série					
	Total	Série Inicial (1º ano)	1ª série	2ª série	3ª série	4ª série	5ª série	6ª série	7ª série	8ª série	Total	1ª série	2ª série	3ª série	4ª série	Não Seriada
<b>Brasil</b>	<b>27.379.623</b>	<b>2.632.058</b>	<b>2.970.311</b>	<b>3.093.101</b>	<b>2.964.715</b>	<b>3.093.855</b>	<b>3.531.020</b>	<b>3.235.416</b>	<b>3.063.655</b>	<b>2.795.492</b>	<b>8.016.642</b>	<b>3.243.624</b>	<b>2.531.008</b>	<b>2.142.144</b>	<b>54.847</b>	<b>45.019</b>
Norte	3.232.626	311.884	392.503	412.601	399.081	374.982	400.195	358.406	306.410	276.564	789.341	325.776	248.638	211.416	1.262	2.249
Rondônia	292.667	25.360	34.581	32.458	31.472	29.906	38.677	36.672	33.767	29.774	65.057	27.649	20.292	15.721	25	1.370
Acre	172.875	18.987	23.394	20.231	19.495	18.051	18.542	19.264	17.313	17.598	43.143	17.967	13.253	11.434	0	489
Amazonas	752.370	67.246	94.134	96.997	89.953	88.532	98.045	81.051	71.029	65.383	172.805	68.546	55.509	48.730	0	20
Roraima	99.775	9.463	11.701	11.511	11.143	11.194	12.474	12.095	10.605	9.589	20.694	8.305	6.273	5.775	166	175
Pará	1.514.649	155.866	184.398	205.722	201.071	182.897	181.907	161.165	129.659	111.964	373.263	155.317	116.597	100.862	449	38
Amapá	140.871	12.941	15.598	16.122	16.920	16.325	18.061	17.480	15.089	12.335	40.415	16.742	12.640	10.649	384	0
Tocantins	259.419	22.021	28.697	29.560	29.027	28.077	32.489	30.679	28.948	29.921	73.964	31.250	24.074	18.245	238	157
Nordeste	8.431.196	828.302	899.193	977.995	966.299	968.039	1.190.332	997.492	836.569	766.975	2.228.008	904.368	688.084	600.117	24.128	11.311
Maranhão	1.266.409	128.645	126.782	151.547	156.074	154.516	164.114	148.321	123.941	112.469	298.750	121.924	94.984	78.120	3.147	575
Piauí	528.199	57.687	65.950	62.285	61.392	61.916	69.351	56.681	48.767	44.170	144.517	56.489	45.492	40.475	1.274	787
Ceará	1.212.953	107.293	125.396	136.281	140.930	138.848	159.458	147.737	133.782	123.228	368.904	145.891	119.798	101.750	1.130	335
R. G. do Norte	448.999	39.108	41.147	45.141	67.382	55.191	68.954	51.778	40.519	39.779	134.177	52.800	42.116	37.372	1.256	633
Paraíba	578.891	56.525	70.600	66.462	63.260	62.887	84.736	67.819	56.227	50.375	128.377	55.283	39.688	31.097	2.081	228
Pernambuco	1.271.974	127.063	129.762	150.008	129.751	138.515	178.404	158.120	130.053	130.298	421.259	171.369	117.034	116.999	7.677	8.180
Alagoas	559.750	52.015	51.649	70.378	56.291	70.870	86.735	67.129	54.713	49.970	113.308	48.430	34.907	28.162	1.745	62
Sergipe	336.484	29.881	40.147	38.331	37.601	35.787	51.453	38.914	33.711	30.659	73.659	31.174	21.508	19.379	1.598	0
Bahia	2.227.537	230.085	247.760	257.562	253.618	249.509	327.127	260.993	214.856	186.027	545.059	221.008	172.557	146.763	4.220	511
Sudeste	10.017.517	919.586	1.022.926	1.070.997	970.599	1.154.770	1.292.679	1.218.981	1.229.498	1.137.481	3.278.213	1.295.712	1.055.674	900.426	14.502	11.899
Minas Gerais	2.722.040	250.984	267.913	290.749	316.620	317.648	384.043	302.616	316.594	274.873	860.223	340.825	286.064	225.603	6.098	1.633
Espírito Santo	492.505	55.707	54.815	57.449	53.569	54.290	63.567	57.748	50.600	44.760	111.235	47.398	33.865	28.478	96	1.398
Rio de Janeiro	1.770.623	171.266	181.173	200.159	189.033	191.423	251.540	223.252	192.123	170.654	522.312	231.094	152.920	121.395	8.035	8.868
São Paulo	5.032.349	441.629	519.025	522.640	411.377	591.409	593.529	635.365	670.181	647.194	1.784.443	676.395	582.825	524.950	273	0
Sul	3.678.442	367.413	415.937	403.075	404.558	377.354	419.114	432.348	461.948	396.695	1.088.706	450.756	338.338	268.628	13.886	17.098
Paraná	1.475.015	150.183	161.632	159.618	150.689	135.438	173.299	192.614	183.196	168.346	479.687	182.426	155.796	133.131	7.195	1.139
Santa Catarina	793.806	76.207	82.795	89.191	85.503	91.208	93.903	59.684	121.855	93.460	239.850	101.918	77.117	56.983	2.831	1.001
R. G. do Sul	1.409.621	141.023	171.510	154.266	168.366	150.708	151.912	180.050	156.897	134.889	369.169	166.412	105.425	78.514	3.860	14.958
Centro-Oeste	2.019.842	204.873	239.752	228.433	224.178	218.710	228.700	228.189	229.230	217.777	632.374	267.012	200.274	161.557	1.069	2.462
M. G. do Sul	419.629	41.292	57.812	47.612	46.808	50.935	43.020	42.074	49.125	40.951	106.716	47.557	32.979	25.411	769	0
Mato Grosso	448.215	43.321	48.224	51.511	48.985	47.718	52.738	53.309	52.035	50.374	162.683	67.547	52.741	40.076	147	2.172
Goiás	816.416	87.332	101.416	90.421	89.937	83.390	88.195	91.773	91.581	92.371	255.936	104.483	81.743	69.557	153	0
Distrito Federal	335.582	32.928	32.300	38.889	38.448	36.667	44.747	41.033	36.489	34.081	107.039	47.425	32.811	26.513	0	290

Fonte: MEC/INEP

*"Assuma riscos calculados. Isso é bem diferente de ser imprudente"*

*George S. Patton*

**Obrigado!**

Edson Maruno

Coordenação de Avaliação e Qualidade