



PLANO DE LOGÍSTICA SUSTENTÁVEL

Compras e Contratações - Manutenção Predial

Período de Avaliação: 01/06/2016 a 31/12/2016



ANÁLISE E COMENTÁRIOS SOBRE O DESEMPENHO

Foram propostas para o atual período (junho a dezembro de 2016) as seguintes ações:

- Alteração nos dados ou da fonte do indicador para melhoria do resultado do indicador de qualidade;
- Adotar ações para redução dos gastos com manutenção predial, a fim de alcançarmos a meta proposta, ou seja, 20% de economia.

Em análise às propostas, verificou-se que se poderia realizar a junção dos indicadores existentes, Indicador de economia e Indicador de qualidade, de maneira a obter-se um novo indicador que demonstrasse a eficiência, eficácia e efetividade na gestão dos serviços relativos à manutenção predial.

Para isso é necessário registrar os seguintes conceitos:

Eficiência: Capacidade administrativa de produzir o máximo de resultados com o mínimo de recursos, energia e tempo; produzir o máximo com o mínimo de desperdício; produtividade operacional; - eficiência está associada à racionalidade - produtividade (ação, força, virtude de produzir).

Eficácia: Está associada à noção do ótimo, metas e tempo; Relação entre resultados pretendidos e resultados obtidos; Grau em que se alcançam os objetivos e as metas em um determinado período de tempo, sem levar em conta os custos.

Efetividade: Diz respeito ao resultado concreto, ou às ações que fizeram acontecer esse resultado concreto (fins - objetivo e metas desejadas); Estabelece a relação entre os resultados e o objetivo.

Assim, a gestão eficiente e eficaz está relacionada à capacidade administrativa de produzir o máximo de resultados com o mínimo de recursos, energia e tempo, exigindo, portanto, o planejamento e o gerenciamento dos recursos humanos, dos materiais, dos recursos financeiros, de forma efetiva.

Diante disso, o novo indicador criado foi:

$$I (\text{Índice de gestão Eficiente e Eficaz}) = (Iq + Ig)/2$$

Onde:

$$Iq (\text{Índice de qualidade}) = POANS/PMANS$$

POANS = Pontuação Obtida no Acordo de Nível de Serviço

PMANS = Pontuação Máxima do Acordo de Nível de Serviço

$$Ig (\text{Índice Global}) = (((Im/Ic) \times 1)/0,2)$$

$$Im (\text{Índice de Material}) = (Vmc - Vma)/Vmc$$

Vmc (Valor de material do Contrato)

Vma (Valor mensal gasto com material)

$$Is (\text{Índice de serviço}) = (Vsc - Vsa)/Vsc$$

Vsc (valor de serviço do contrato)

Vsa (Valor mensal gasto com serviço)

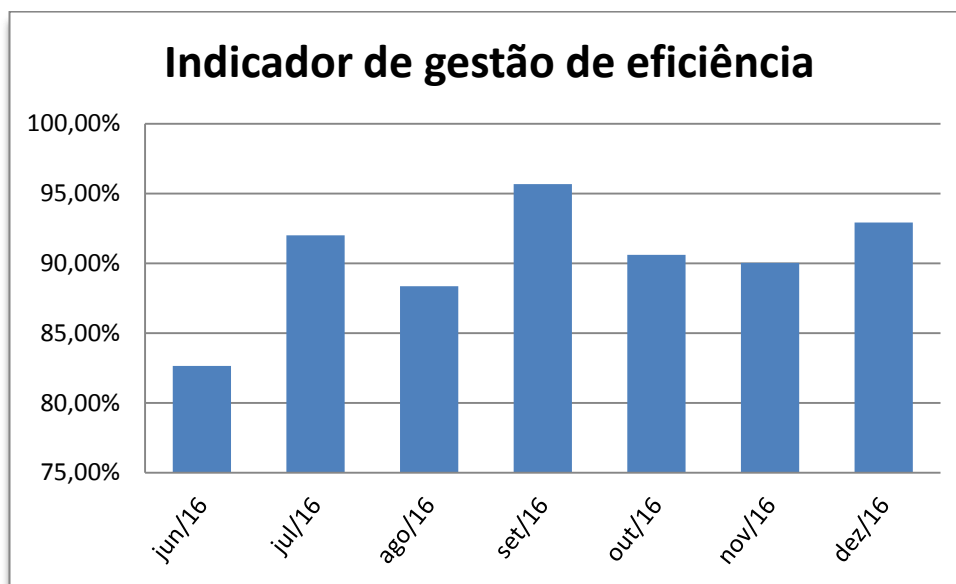
O **Índice de qualidade** é o indicador utilizado para mensurar a efetividade e a eficácia, já o **Índice global**, a eficiência dos resultados alcançados durante o processo.

Importante ressaltar que, para o Índice de gestão eficaz e eficiente, fizemos uma pequena alteração no Índice global, de maneira que nos ofereça um resultado mais concreto e real.

Ressaltamos também que a meta estipulada para o “indicador de gestão eficaz e eficiente” foi **70%**.

RESULTADOS OBTIDOS

O gráfico abaixo apresenta os resultados obtidos no período de junho a dezembro/2016.



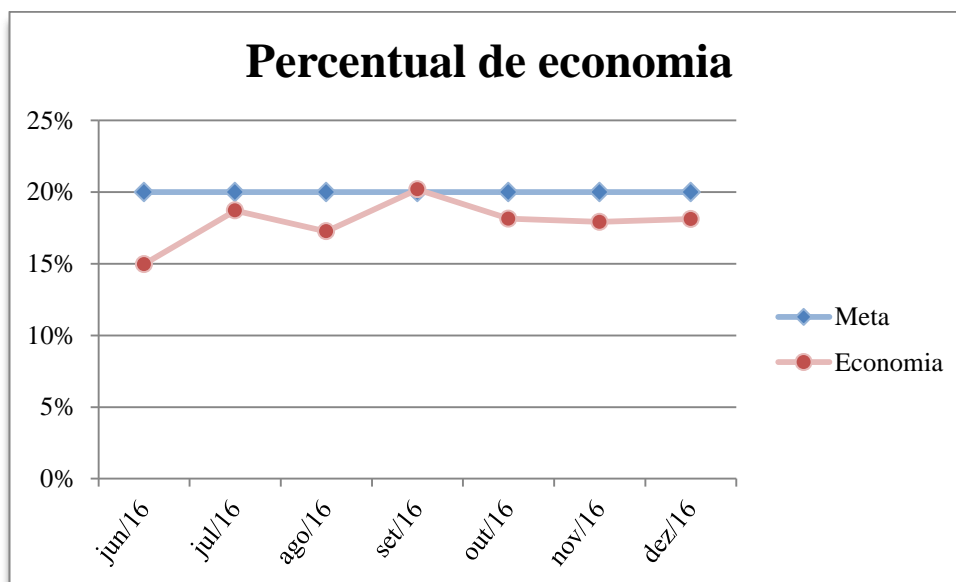
Fonte: Processo Administrativo

A média do índice nesse período esteve em 90,33% e em setembro de 2016 a gestão dos serviços alcançou 95,69% de eficiência, efetividade e eficácia. Já o índice de economia resultou em 100,91 % de uma gestão eficiente, ou seja, ultrapassou-se a meta estabelecida.

Para o período em questão o Índice de qualidade foi de 90,48%, ou seja, demonstrou-se que as ações que fizeram acontecer esse resultado concreto e o grau em que se alcançou o objetivo e a meta estão objetivamente sendo eficazes e efetivos no desempenho das funções do gestor.

Entretanto, esse indicador permanecerá em análise, até obtermos resultados precisos e verificarmos se está apto a embasar a tomada de decisão da Divisão.

Abaixo apresentamos os resultados obtidos para o indicador de economia de gasto, a fim de darmos andamento ao processo do Plano de Logística Sustentável.



Fonte: Processo Administrativo

Percebe-se que a meta apenas foi atingida em setembro, quando os gastos com materiais foram menores que os outros meses. Esse fato justifica-se pelo contingenciamento orçamentário realizado nos meses de abril e novembro/2016, após haver supressões no contrato, porém os gastos permaneceram na mesma média que os meses anteriores. A fim de alcançar a meta fixada, a fiscalização passou a autorizar apenas a execução de serviços considerados de extrema necessidade/urgência, evitando-se, assim, o gasto acima do estabelecido. O foco das atividades centrou-se na manutenção preventiva, que objetiva reduzir a probabilidade da execução corretiva.

É importante ressaltar que o corte no orçamento do contrato impactou consideravelmente a execução deste, já que os gastos permanecem em média os mesmos e o valor contratual foi reduzido substancialmente.

Portanto, é possível verificar que o contingenciamento orçamentário modificou os resultados do indicador e, notoriamente, faz-se necessário a execução de ações para manter o equilíbrio entre a receita e as despesas do contrato, por meio de uma atuação mais eficaz do gestor ou a alteração da meta do indicador para melhor adaptação deste a realidade contratual.

RECOMENDAÇÕES DE ENCAMINHAMENTO

Diante dos resultados obtidos, para o próximo período, as ações propostas são:

- Manter o Indicador de economia, até que o novo indicador esteja preciso em suas informações;
- Atuar nas manutenções preventivas de maneira a evitar as manutenções corretivas que são mais onerosas.
- Verificar e analisar se o novo indicador está apto a:
 - 1) Mensurar os resultados e gerir o desempenho;
 - 2) Embasar a análise crítica dos resultados obtidos e dos processos de tomada de decisão;
 - 3) Contribuir para a melhoria contínua na gestão contratual;
 - 4) Facilitar o planejamento e o controle do desempenho; e
 - 5) Viabilizar a análise comparativa do desempenho da organização.

É importante ressaltar que a Divisão de Infraestrutura (DINFE) iniciou-se os trabalhos realizando uma seletividade de indicadores que pudessem medir apenas processos básicos e gradativamente aumentamos as informações do indicador à medida que houve melhor sensibilidade e amadurecimento da divisão no tratamento das questões que envolvem avaliação de performance e desempenho.