



PLANO DE LOGÍSTICA SUSTENTÁVEL

Material de Consumo - Papel para Impressão

Período de Avaliação: 01/06/2014 a 30/11/2014

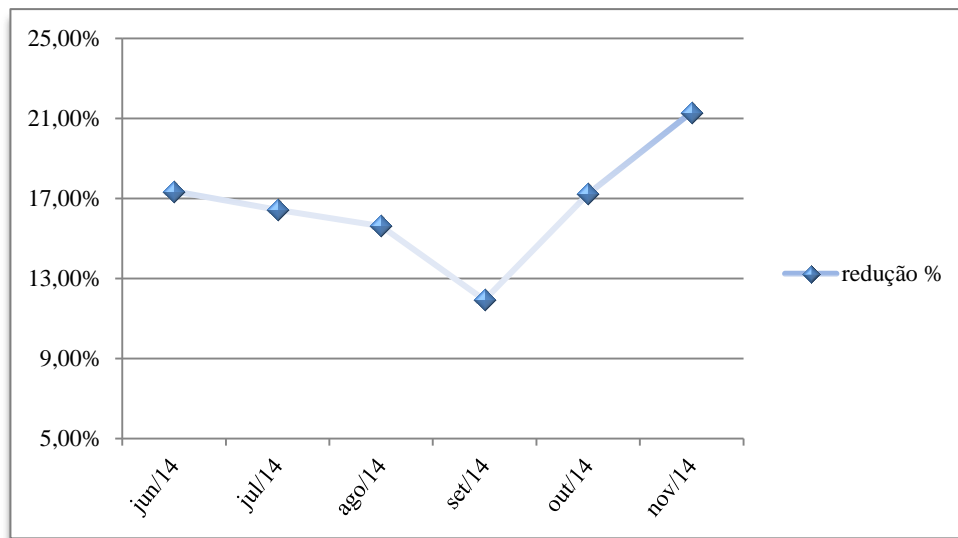


ANÁLISE E COMENTÁRIOS SOBRE O DESEMPENHO

O Plano desenvolvido pela Divisão de Comunicações Administrativas (DICOM) previu a redução em 5% (cinco por cento) do consumo de papel com as fotocópias de documentos frente e verso no Setor de Reprografia (SETRE) do FNDE.

RESULTADOS

Tendo como base os dados obtidos em junho de 2014, observou-se, no período em análise, que houve uma redução na média (\bar{x}) semestral no uso de papel em 16,6%.



Com o resultado obtido evidenciou-se que seria possível à ampliação do percentual na redução de folha de papel em relação ao número de cópias, no exercício 2014, considerando que 100% correspondem a 50% do número de folhas utilizadas em frente e verso na cópia.

Avaliando os parâmetros antes propostos verificamos que eles não refletiam o resultado adequadamente, promovia um falseamento, pois a leitura dos contadores em contraposto a quantidade de papel colocado nas máquinas não dariam o resultado esperado. Assim, ao estudarmos a situação, identificamos novos parâmetros por meio dos quais poderíamos colher os resultados esperados, sendo esses dados puros, corretos. Considerando que a meta é a redução de uso de papel na fotocópia, principalmente promovendo cópias em frente e verso (F/V), verificamos que a fórmula deveria ser revista.

A fórmula para verificação do atingimento da meta ficou assim definida:

$$F = \frac{QFUFV}{NTFU} * 100$$

Onde:

- i) QFUFV - Quantidade de Folhas Utilizadas em Frente e Verso;
- ii) NTFU - Número Total de Folhas Utilizadas. Ambos multiplicados por 100 para dar o resultado em percentagem. O último item abrange as folhas de papel que foram utilizadas tanto em cópias frente quanto cópias frente e verso, demonstrando o universo de cálculo conforme abaixo:

A proposição de uma campanha com o apoio da Assessoria de Comunicação Social (ASCOM), do FNDE, no período em análise, enfrentou dificuldade pela ausência de agenda por parte da ASCOM, sendo necessária a mudança de período para a divulgação da campanha, uma vez que neste exercício não havia mais disponibilidade.

RECOMENDAÇÕES DE ENCAMINHAMENTO

Baseados nos resultados alcançados, para o próximo período se propõe nova meta de 25% (vinte e cinco por cento) com a nova forma de medição, visando à redução de consumo de papel com as fotocópias de documentos frente e verso no Setor de Reprografia (SETRE) do FNDE.