

# Manual de Doação de Livros PDDE Interativo/SIMEC - 2020

## 1. Apresentação

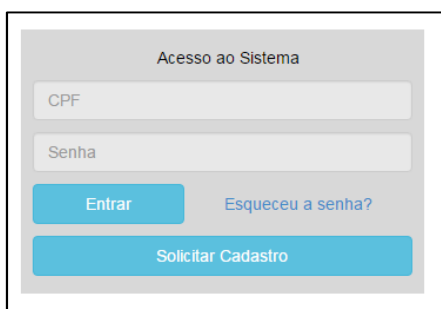
A Coordenação-Geral dos Programas do Livro – CGPLI disponibiliza a ferramenta DOAÇÃO para que escolas e secretarias de educação possam demandar o saldo remanescente dos livros pertencentes a reserva técnica ou livros de ciclos anteriores.

A dinâmica de utilização do sistema ocorre da seguinte forma:

- ✓ O gestor da escola/secretaria de educação, ao acessar o Sistema PDDE interativo, é direcionado ao SIMEC por meio do botão **“ACESSAR NOVAS FUNCIONALIDADES”**.

## 2. Acesso ao Sistema de Doação de Livros

Para acessar a ferramenta DOAÇÃO, as Secretarias de Educação e as escolas deverão acessar o endereço eletrônico <http://pddeinterativo.mec.gov.br> e efetivar login, utilizando CPF e senha:

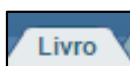


A captura de tela mostra a interface de login do sistema. No topo, há o título "Acesso ao Sistema". Abaixo dele, há dois campos de entrada: "CPF" e "Senha". À esquerda do campo "Senha", há um botão azul com o texto "Entrar". À direita do campo "Senha", há um link azul com o texto "Esqueceu a senha?". Abaixo dos campos de entrada, há um botão azul com o texto "Solicitar Cadastro".

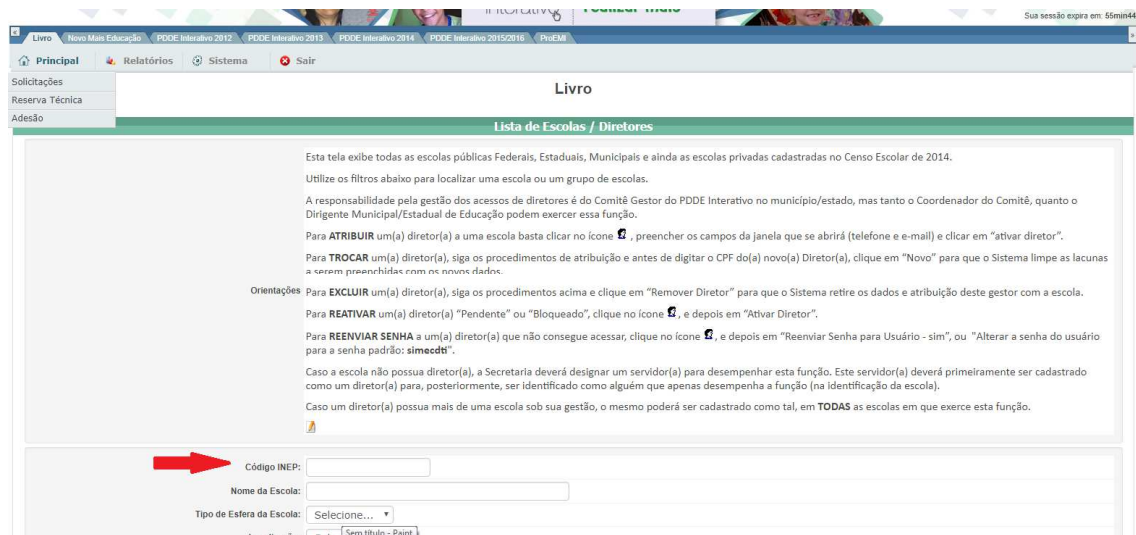
Os diretores de escola que não têm acesso ao Sistema, devem clicar no botão azul e solicitar cadastro. Posteriormente, cabe à secretaria de educação correspondente vinculá-lo(la) à sua escola e liberar o acesso.


## 3. Perfil da Escola/Secretaria de Educação

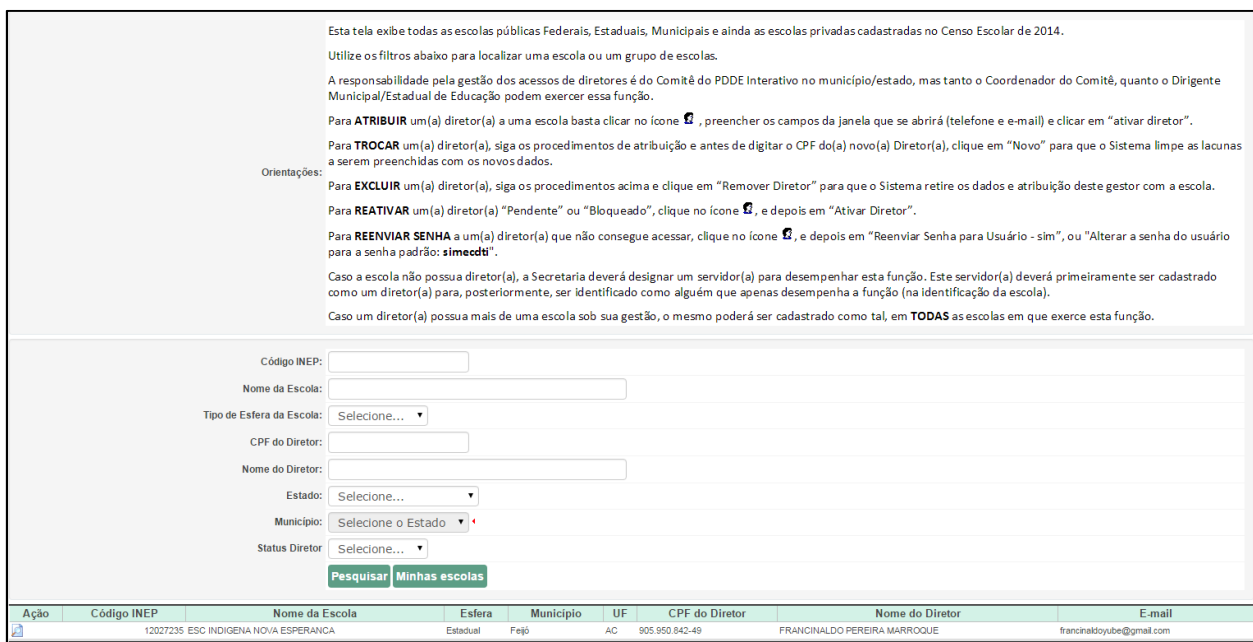
1º) Clicar na aba “Livro” localizada na parte superior da tela:



2º) O Sistema apresentará a tela abaixo. As escolas devem informar o código INEP e clicar em pesquisar. Já as secretarias de educação podem acessar diretamente a aba “Acessar NOVAS FUNCIONALIDADES COMO EQUIPE MUNICIPAL/ESTADUAL” (Ver item 4º deste manual).



3º) Clicar no ícone  que está localizado na coluna “Ação”, no final da página à direita.



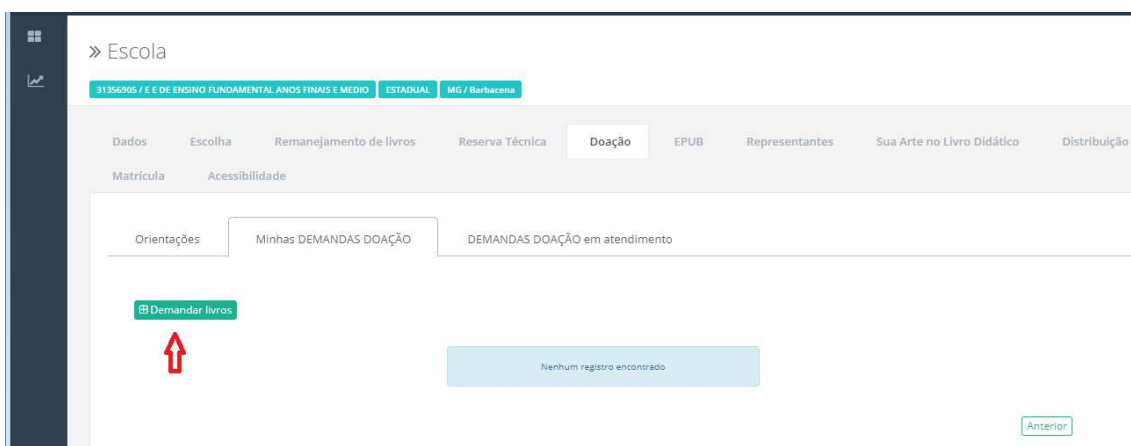
4º) Ao clicar no botão "Acessar NOVAS FUNCIONALIDADES" será direcionado ao SIMEC:

The screenshot shows the SIMEC system interface. At the top, there is a navigation bar with tabs for 'Livro', 'Novo Mais Educação', 'PDDE Interativo 2012', 'PDDE Interativo 2013', 'PDDE Interativo 2014', 'PDDE Interativo 2015/2016', and 'ProEMI'. Below this is a menu with 'Principal', 'Relatórios', 'Sistema', and 'Sair'. The main heading is 'Livro'. A message box states: 'Para acessar as novas funcionalidades para as ESCOLAS (Acessibilidade, Remanejamento de livros e Reserva Técnica), clique no botão abaixo.' Below the message is a button labeled 'Acessar NOVAS FUNCIONALIDADES', which is pointed to by a red arrow. At the bottom, there is a status bar with the date '03/04/2018 - 11:35:18 / Último acesso (03/04/2018)', 'Usuários On-Line', and a 'Visualizar Regras' button.

5º) Em seguida aparecerá a tela abaixo. Acessar a aba **Doação**:

The screenshot shows the SIMEC system interface for the 'Escola' section. The breadcrumb is '» Escola'. The main heading is '31356905 / E E DE ENSINO FUNDAMENTAL ANOS FINAIS E MEDIO'. Below this is a navigation bar with tabs for 'Dados', 'Escolha', 'Remanejamento de livros', 'Reserva Técnica', 'Doação', 'EPUB', 'Representantes', 'Sua Arte no Livro Didático', and 'Distribuição'. The 'Doação' tab is highlighted with a red box. Below the navigation bar is a sub-menu with 'Matricula' and 'Acessibilidade'. A message box states: 'Preencha as informações de endereço da Escola, pois essas informações serão utilizadas para o envio de material do PNLD.' Below the message is a form with the following fields: 'Identificação' (INEP: 31356905), 'Nome: \*' (E E DE ENSINO FUNDAMENTAL ANOS FINAIS E MEDIO), and 'Endereço'. A 'Atualizar' button is visible in the bottom right corner.

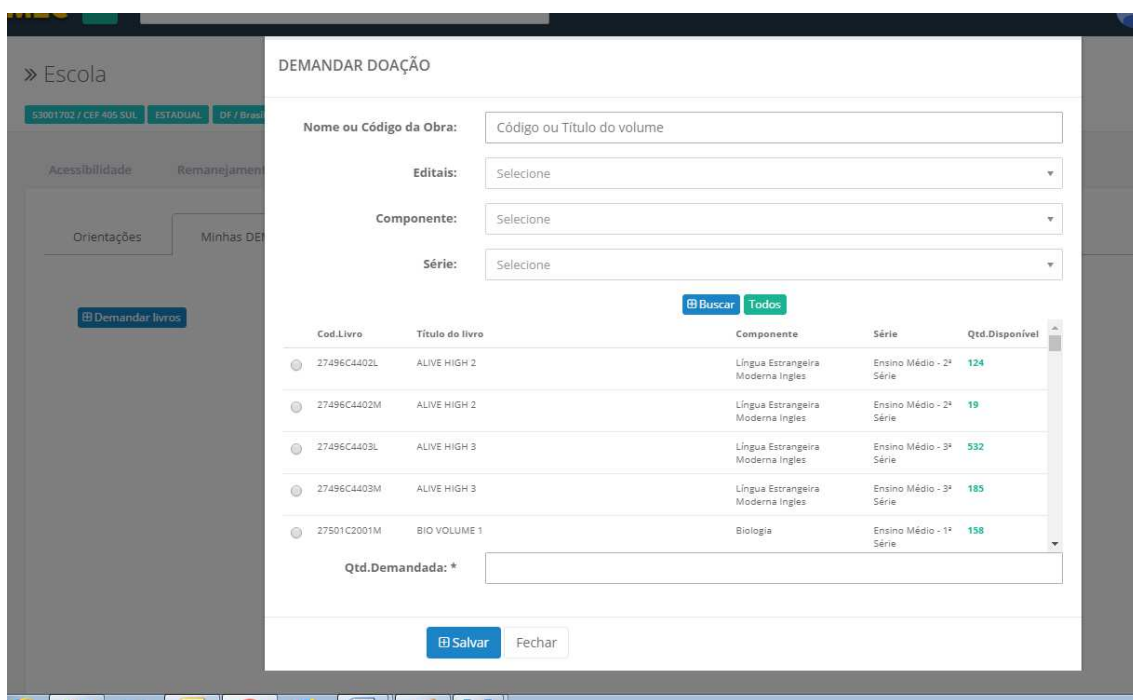
6º) Na aba “Minhas DEMANDAS DOAÇÃO” clique em “Demandar livros”.



**OBS:** Só podem demandar o saldo remanescente de livros da reserva técnica escolas federais e redes de ensino que tenham adesão ao PNLD. Os editais cujos livros estão com ciclo de atendimento vigente são os seguintes: PNLD 2018, PNLD 2019 e PNLD 2020.

Para as escolas federais e municípios **sem adesão ao PNLD** só é possível solicitar livros de ciclos anteriores ao PNLD 2018. **Atenção!** Demandas de livros com ciclo de atendimento de atendimento vigente (PNLD 2018, PNLD 2019 e PNLD 2020) realizadas por escolas federais e municípios **sem adesão ao PNLD não serão validadas pelo FNDE.**

7º) Ao clicar em **Demandar livros**, poderá filtrar a busca por nome ou código da obra, por editais, por componente e/ou por série. Podem ser selecionados mais de um filtro ou apenas um filtro. O sistema irá listar os títulos e quantidades disponíveis.



8º) Após selecionar o filtro, clicar em buscar. Para visualizar todos os livros didáticos disponíveis para a doação selecionar o botão “Todos”. Nesse caso, não há necessidade de selecionar filtros, pois ao clicar nesse botão aparecerão todas as obras disponíveis.

DEMANDAR DOAÇÃO

Nome ou Código da Obra: Código ou Título do volume

Editais: PNLD 2019 - Educação Infantil e Anos Iniciais do Ensino Fundamental

Componente: Selecione

Série: Selecione

Cod.Livro	Título do livro	Exemplar	Componente	Série	Qtde.
0169P19011001M	ITORORÓ - PORTUGUÊS	PROFESSOR	LÍNGUA PORTUGUESA	Fundamental - 1º Ano	19
0233P19051005IL	CRESCER GEOGRAFIA 5º ANO	ALUNO	GEOGRAFIA	Ensino Fundamental - 5º Ano	675
0209P19031001IL	CONECTADOS CIÊNCIAS	ALUNO	CIÊNCIAS	Ensino Fundamental 1º Ano	815
0092P19500004IM	DA ESCOLA PARA O MUNDO: PROJETO INTEGRADORES - 4º ANO	PROFESSOR	PROJETOS INTEGRADORES	Ensino Fundamental	294

Qtde.Demandada: \*

9º) Ao localizar o título do livro que deseja solicitar na doação, deverá ser selecionado o item e preenchida a quantidade demandada. Ressaltamos que a quantidade demandada deverá ser igual ou inferior à quantidade disponível:

DEMANDAR DOAÇÃO

Nome ou Código da Obra: Código ou Título do volume

Editais: Selecione

Componente: Selecione

Série: Selecione

Cod.Livro	Título do livro	Exemplar	Componente	Série	Qtde.Disponível
<input checked="" type="radio"/> 25358C0620L	MUNDO AMIGO HISTORIA - 2011	ALUNO	HISTÓRIA	Ensino Fundamental - 2º Ano	580
<input type="radio"/> 25117C0202M	MATEMATICA - PAIVA - 2009	PROFESSOR	MATEMÁTICA	Ensino Médio - 2ª Série	6
<input type="radio"/> 25035C2001L	BIOLOGIA DAS CELULAS - 2010	ALUNO	BIOLOGIA	Ensino Médio - 1ª Série	607
<input type="radio"/> 25087C0502M	GEOGRAFIA GLOBAL 2 - 2010	PROFESSOR	GEOGRAFIA	Ensino Médio - 2ª	1

Qtde.Demandada: \* 52

Após selecionar o título e preencher o quantitativo desejado clicar no botão “Salvar”. Deverá ser demandado **um título por vez**, indicando para cada obra o quantitativo

necessário. A operação deverá ser repetida para todos os títulos demandados em doação.

10º) A demanda será salva e irá aparecer na aba “Minhas DEMANDAS DOAÇÃO”:

» Escola

Endereço Escolha Remanejamento de livros Reserva Técnica **Doação** EPUB Representantes Distribuição Alunado

Orientações **Minhas DEMANDAS DOAÇÃO** DEMANDAS DOAÇÃO em atendimento

Demandar livros

	Cod.Livro	Título do livro	Qtd. Demandada	Qtd. Autorizada	Situação	Recebimento
	25358C0620L	MUNDO AMIGO HISTORIA - 2011	52		Aguardando autorização	

Páginas: 1 Total de registros: 1

11º) As demandas de doação serão analisadas e validadas pelo FNDE e **não necessitam de validação das secretarias de educação.**

**OBS:** Demandas de livros com ciclo de atendimento vigente (PNLD 2018, PNLD 2019 e PNLD 2020) realizadas por escolas federais e municípios **sem adesão ao PNLD não serão validadas** pelo FNDE. Tais entidades só podem solicitar doação de livros de editais anteriores ao PNLD 2018.

12º) **ATENÇÃO:** As escolas e secretarias de educação só deverão acusar o recebimento dos livros didáticos no sistema após o recebimento efetivo do material. Ou seja, após o recebimento do material, a escola deverá clicar no ícone . Não há possibilidade de clicar no botão do recebimento do material se a situação do pedido ainda estiver “Aguardando autorização”

Orientações **Minhas DEMANDAS DOAÇÃO** DEMANDAS DOAÇÃO em atendimento

Demandar livros

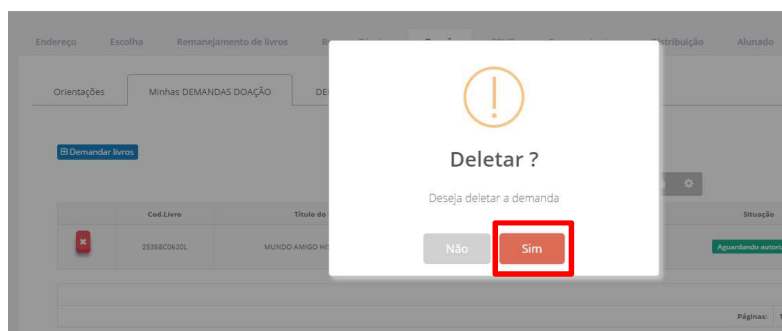
	Cod.Livro	Título do livro	Qtd. Demandada	Qtd. Autorizada	Situação	Recebimento
	25358C0620L	MUNDO AMIGO HISTORIA - 2011	52		Aguardando autorização	

13º) A escola/secretaria de educação poderá cancelar o pedido de doação, para isso, basta clicar no botão e confirmar o cancelamento:

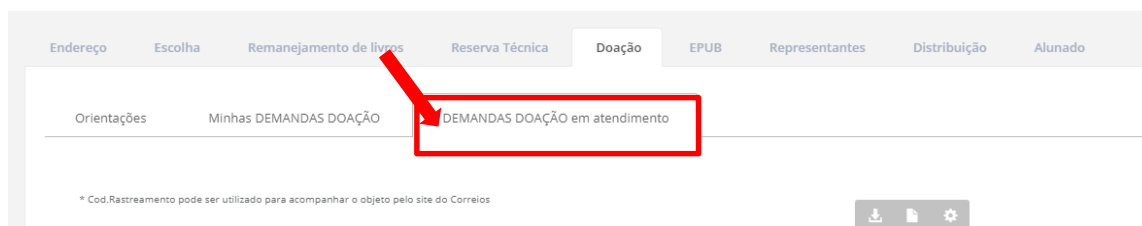
Orientações Minhas DEMANDAS DOAÇÃO DEMANDAS DOAÇÃO em atendimento

Demandar livros

	Cod.Livro	Título do livro	Qtd. Demandada	Qtd. Autorizada	Situação	Recebimento
	25358C0620L	MUNDO AMIGO HISTORIA - 2011	52		Aguardando autorização	



14º) Na aba “DEMANDAS DOAÇÃO em atendimento” aparecerá o código do pedido, código do volume, título, quantidade atendida e as datas de postagem e do recebimento do material. Essas informações irão aparecer **após a validação das demandas pelo FNDE.**



Após a validação da (s) demandas (s) de doação pelo FNDE os livros serão enviados às escolas e secretarias de educação pelos Correios.

Em caso de dúvidas, entre em contato com a equipe do livro didático pelo e-mail: [livrodidatico@fnde.gov.br](mailto:livrodidatico@fnde.gov.br)