



PLANO DE LOGÍSTICA SUSTENTÁVEL

Água e Esgoto

Período de Avaliação: 01/06/2016 a 31/12/2016

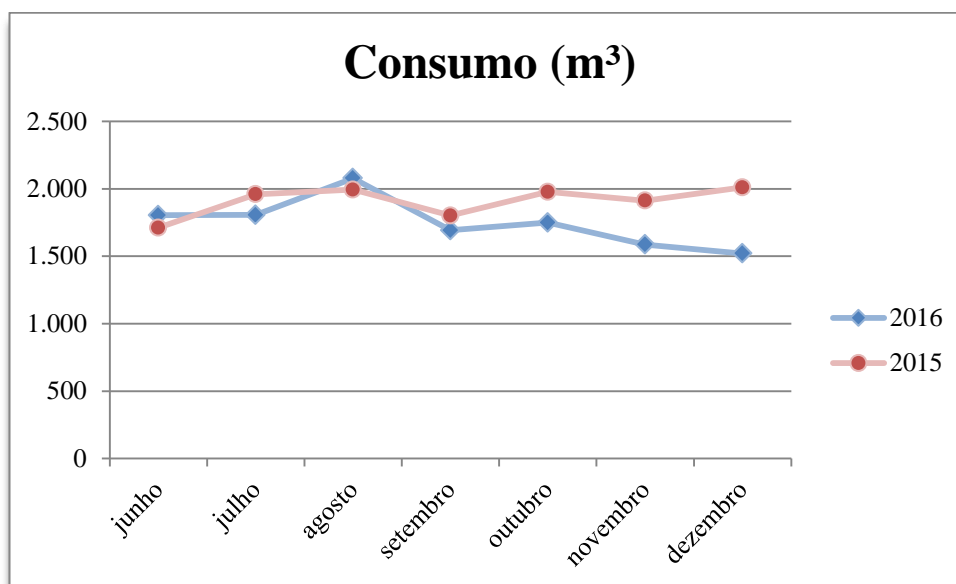


ANÁLISE E COMENTÁRIOS SOBRE O DESEMPENHO

A meta proposta consistia na redução de 5% (cinco por cento) no valor do consumo de água e esgoto em relação ao mesmo período do ano anterior. No período avaliado, atingimos uma redução de consumo de 8,45% e 161 m³ mensais.

RESULTADOS

O gráfico abaixo apresenta os resultados durante o período apurado.



Fonte: Fatura CAESB

Com relação à água, podemos citar que além da ajuda dos sensores automáticos, foi reduzida a pressão de água das torneiras, o volume da saída de água nas descargas dos vasos sanitários e mictórios visando à redução de consumo.

Importante ressaltar que há pouco tempo o FNDE inaugurou em suas dependências um projeto que gera uma economia no consumo de água, bem como, o armazenamento de toda a água descartada do ar condicionado do Edifício Sede do FNDE.

Essa água é usada para a limpeza da garagem e grande parte do Edifício. Sendo que sua instalação não gerou custo para o órgão, pois um dos funcionários da casa é o autor dessa obra e a empresa de manutenção que tem contrato hoje na Autarquia fez doação do material para a instalação do projeto.

Com relação às recomendações de encaminhamento do período anterior, continuou-se a realizar vistorias regulares nos sanitários para verificar a condição das descargas e das torneiras, com objetivo de evitar possíveis vazamentos e desperdícios. Além das vistorias preventivas, registrou-se no período de junho a dezembro de 2016 um total de 88 ordens de serviço executadas pela equipe de manutenção para combater vazamentos reclamados via Central de Relacionamento 4040.

RECOMENDAÇÕES DE ENCAMINHAMENTO

Para o próximo período, sugere-se a adoção de nova meta, na ordem de 2%, como meta para o próximo ciclo. Continuaremos a executar campanhas de conscientização do uso da água junto a todos os servidores e colaboradores adotando as seguintes ações:

- Vistorias regulares nos sanitários para verificar a condição das descargas e das torneiras;
- Continuar a disseminar as práticas sustentáveis com a utilização da água, entre os encarregados pelo serviço de limpeza predial.