



PLANO DE LOGÍSTICA SUSTENTÁVEL

Compras e Contratações - Manutenção Predial

Período de avaliação: 01/01/2020 a 30/06/2020



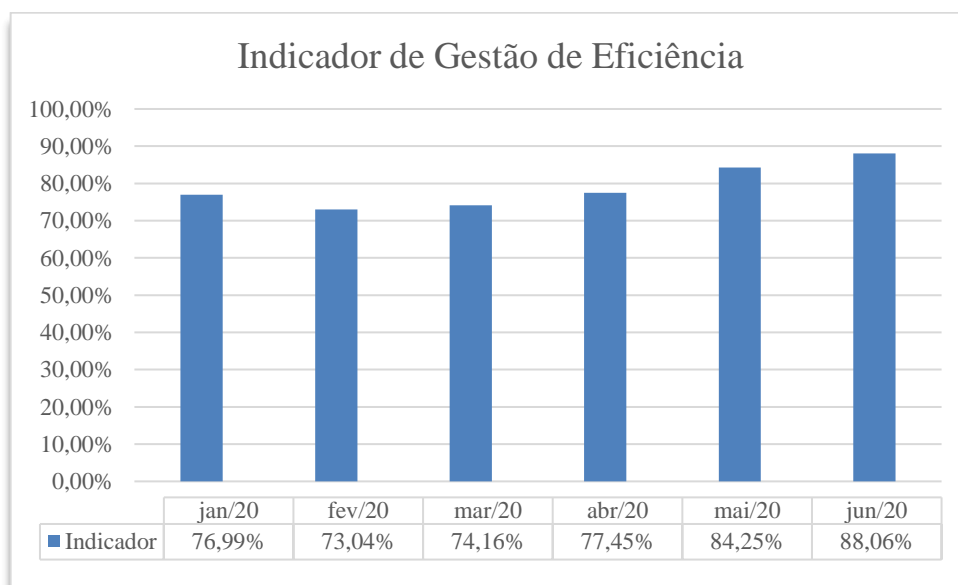
ANÁLISE E COMENTÁRIOS SOBRE O DESEMPENHO

Foram propostas para o período apurado, a continuidade na avaliação do indicador de forma a identificar o quanto esse representa a realidade das atividades de gestão e fiscalização do contrato de manutenção predial.

Ressaltamos que a meta estipulada para o “indicador de gestão eficaz e eficiente” foi avaliada na ordem de 70%.

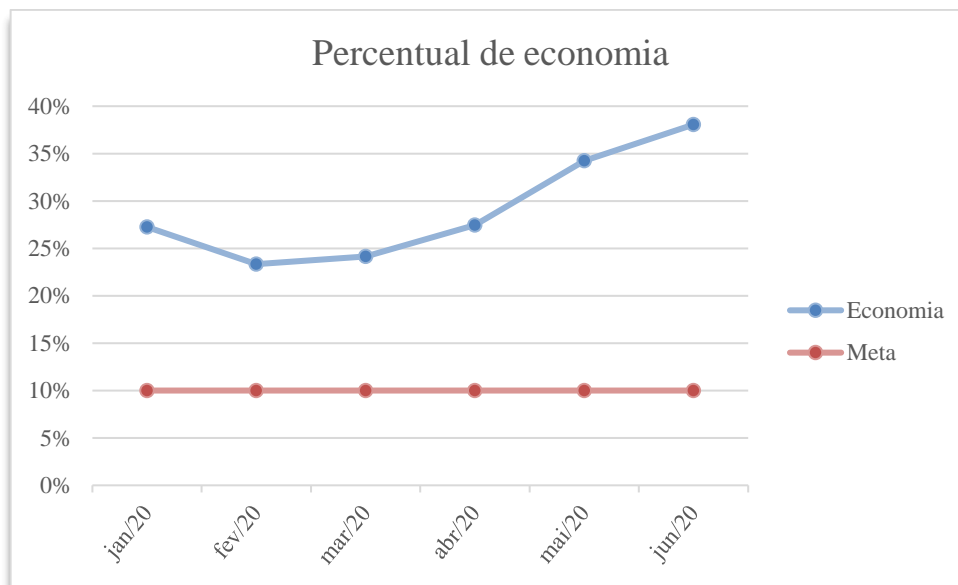
RESULTADOS

O gráfico abaixo demonstra os resultados obtidos em relação ao indicador de gestão de eficiência no período de mensuração de janeiro a junho de 2020.



Fonte: Processo Administrativo

Em análise aos resultados demonstrados no gráfico, a média do índice de gestão de eficiência alcançado foi na ordem de 79%, tendo como ponto central o mês de maio e junho, os quais demonstram um percentual respectivamente de 84,25% e 88,06% de eficiência, efetividade e eficácia.



Fonte: Processo Administrativo

Nota-se no gráfico que a meta foi atingida em todos os meses e que foram empenhados esforços na execução e fiscalização da manutenção preventiva eficiente, o que ocasionou a redução das interferências corretivas, bem como a redução do serviço eventual.

RECOMENDAÇÕES DE ENCAMINHAMENTO

Diante dos resultados obtidos, para o próximo período, as ações propostas são:

- Aperfeiçoar as manutenções preventivas de maneira a evitar as intervenções corretivas; e
- Intensificar a fiscalização no que tange a utilização de material para as manutenções corretivas e serviço eventual, com escopo de diminuir o valor pago mensalmente de material.

É importante ressaltar que a Divisão de Infraestrutura (DINFE) iniciou-se os trabalhos realizando uma seletividade de indicadores que pudessem medir apenas processos básicos e gradativamente aumentamos as informações do indicador à medida que houve maior sensibilidade e amadurecimento da divisão no tratamento das questões que envolvem avaliação de performance e desempenho.