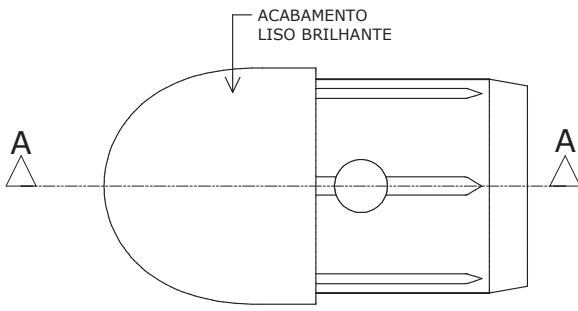
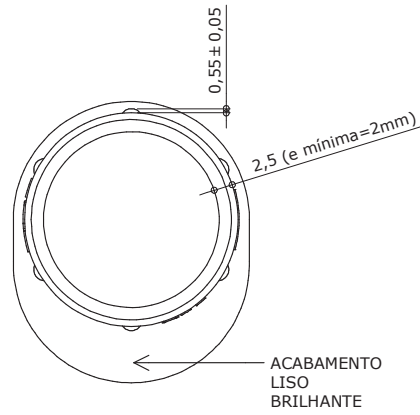


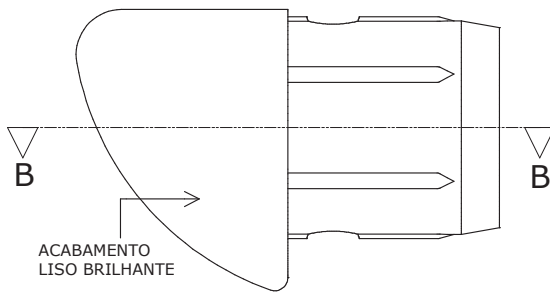
DETALHE - PONTEIRA SUPERIOR



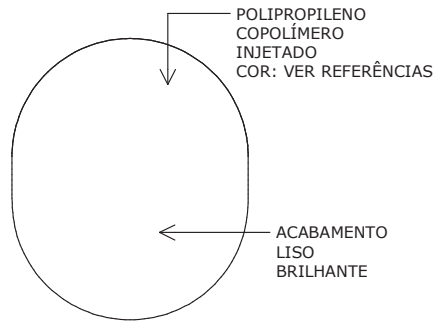
VISTA INFERIOR
ESC. 1 : 1



VISTA POSTERIOR
ESC. 1 : 1



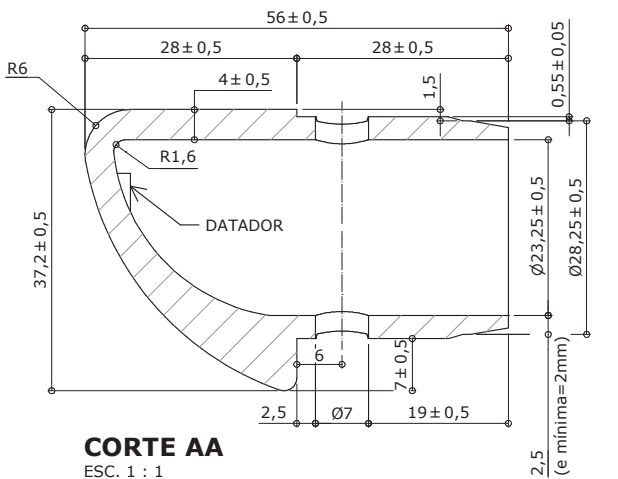
VISTA LATERAL
ESC. 1 : 1



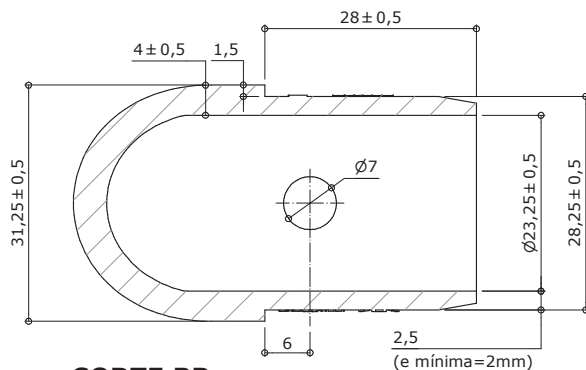
VISTA FRONTAL
ESC. 1 : 1

Ponteira superior

Aplicação:
CJA-01
CJA-03
CJA-04
CJA-05
CJA-06
CJP-01
MA-02



CORTE AA
ESC. 1 : 1



CORTE BB
ESC. 1 : 1

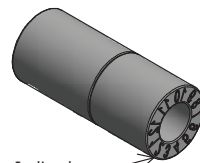
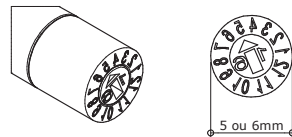
Apresentar em relevo no material injetado a seguinte informação:



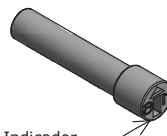
nome do fabricante do componente

Identificação do Modelo

Datador conforme figura abaixo:



Indicador de mês



Indicador de ano

Datador duplo com miolo giratório D= 5 ou 6mm

Data 21/03/16

Página

1/1



Atenção
Preserve a escala
Quando for imprimir, use folhas A4 e desabilite a função "Fit to paper"

Respeite o Meio Ambiente.
Imprima somente o necessário

* Projeto FDE com cessão de uso ao FNDE conforme Acordo de Cooperação Técnica (D.O.U. 25/03/2009)