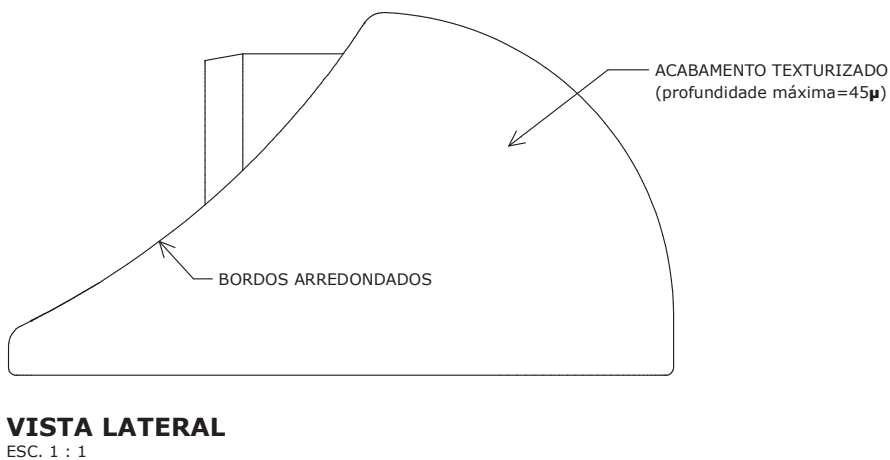
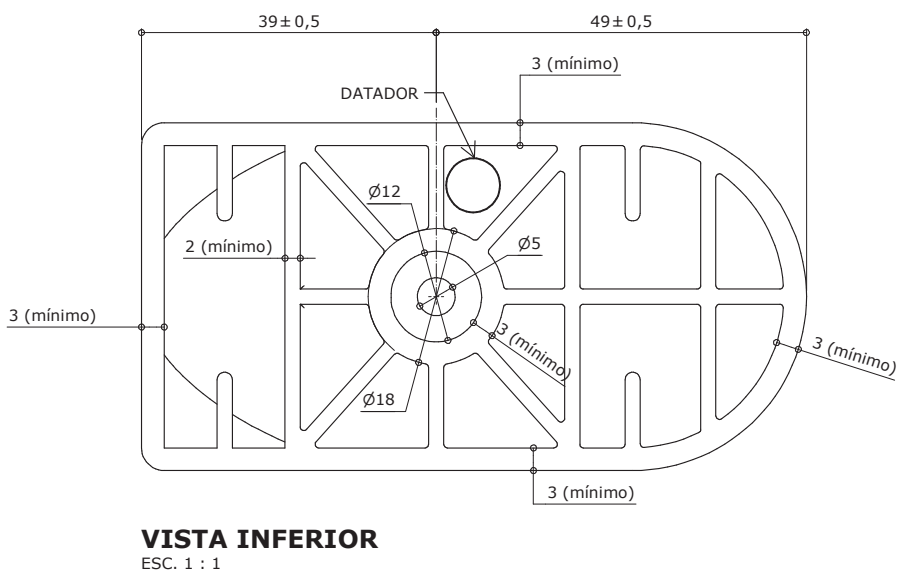
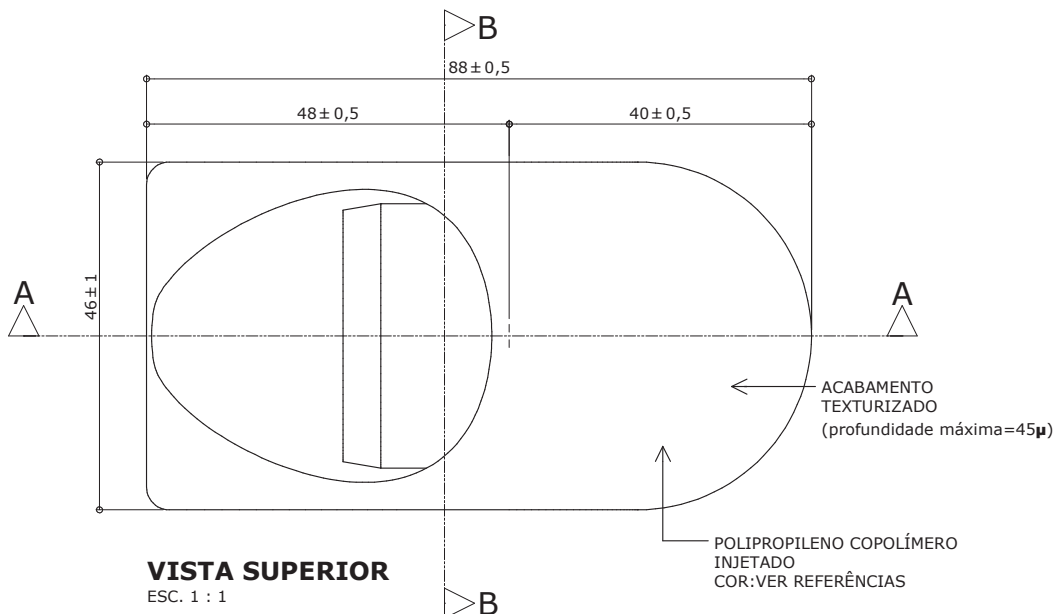


DETALHE - SAPATA POSTERIOR



Sapata posterior

Aplicação:

- CJA-01
- CJA-03
- CJA-04
- CJA-05
- CJA-06
- CJP-01
- MA-02

Data 21/03/16

Página

1/2

Obs: Retirar amostra do padrão de textura.

* Projeto FDE com cessão de uso ao FNDE conforme Acordo de Cooperação Técnica (D.O.U. 25/03/2009)



Atenção

Preserve a escala
Quando for imprimir, use
folhas A4 e desabilite a
função "Fit to paper"

Respeite o Meio Ambiente.
Imprima somente o ne-
cessário

Sapata posterior

Aplicação:

- CJA-01
- CJA-03
- CJA-04
- CJA-05
- CJA-06
- CJP-01
- MA-02

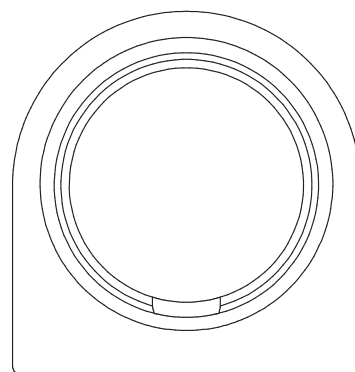
Data 21/03/16

Página
2/2



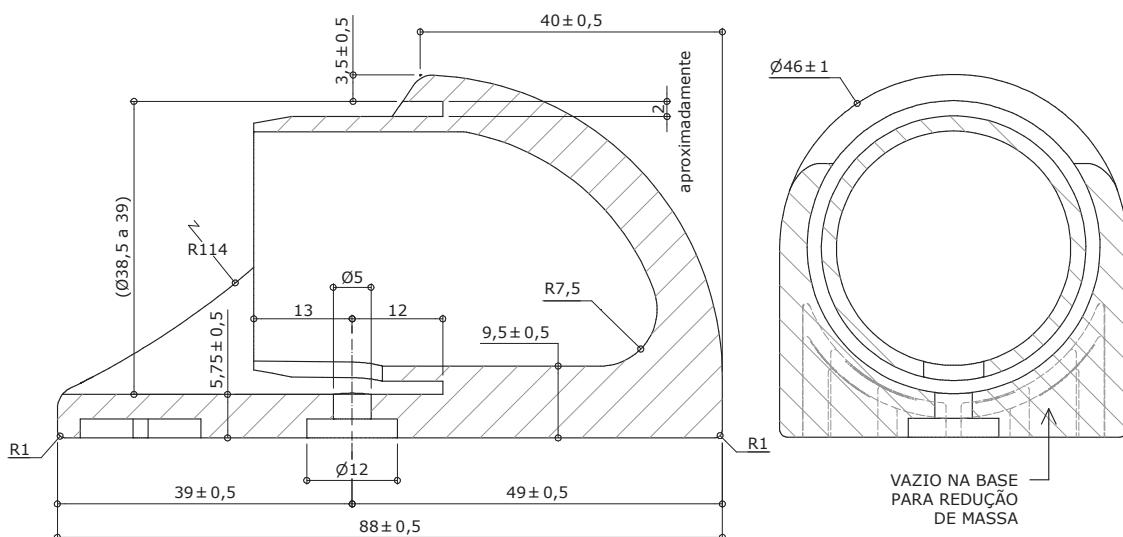
VISTA FRONTAL

ESC. 1 : 1



VISTA POSTERIOR

ESC. 1 : 1



CORTE AA

ESC. 1 : 1

CORTE BB

ESC. 1 : 1

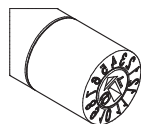
Apresentar em relevo no material injetado a seguinte informação:



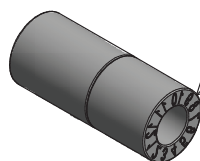
nome do fabricante
do componente

Identificação do Modelo

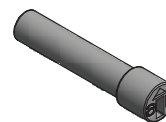
Datador conforme figura abaixo:



5 ou 6mm



Indicador
de mês



Indicador
de ano

Datador duplo com miolo giratório
D= 5 ou 6mm



Atenção

Preserve a escala
Quando for imprimir, use
folhas A4 e desabilite a
função "Fit to paper"

Respeite o Meio Ambiente.
Imprima somente o ne-
cessário