

Projeto Proinfância – Unidade Escolar TIPO E

DADOS DO PROJETO:

ÁREA CONSTRUÍDA:

1.481,80 m²

MEDIDAS MÍNIMAS DO TERRENO:

40mX70m

CAPACIDADE DE ATENDIMENTO:

168 CRIANÇAS – TURNO INTEGRAL

336 CRIANÇAS - DOIS TURNOS

COMPOSIÇÃO ARQUITETÔNICA:

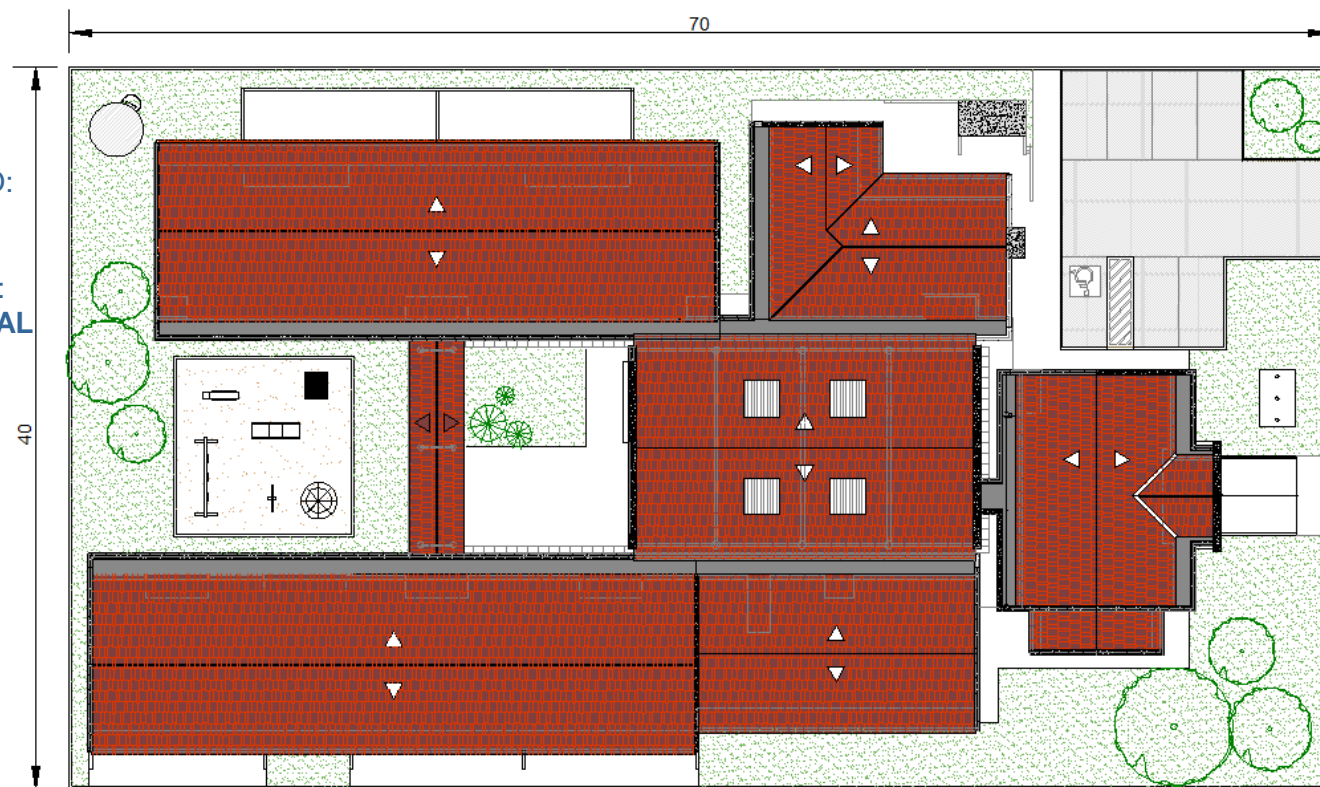
**BLOCOS PEDAGÓGICOS
(10 SALAS DE AULA)**

BLOCO ADMINISTRATIVO

BLOCO DE SERVIÇOS

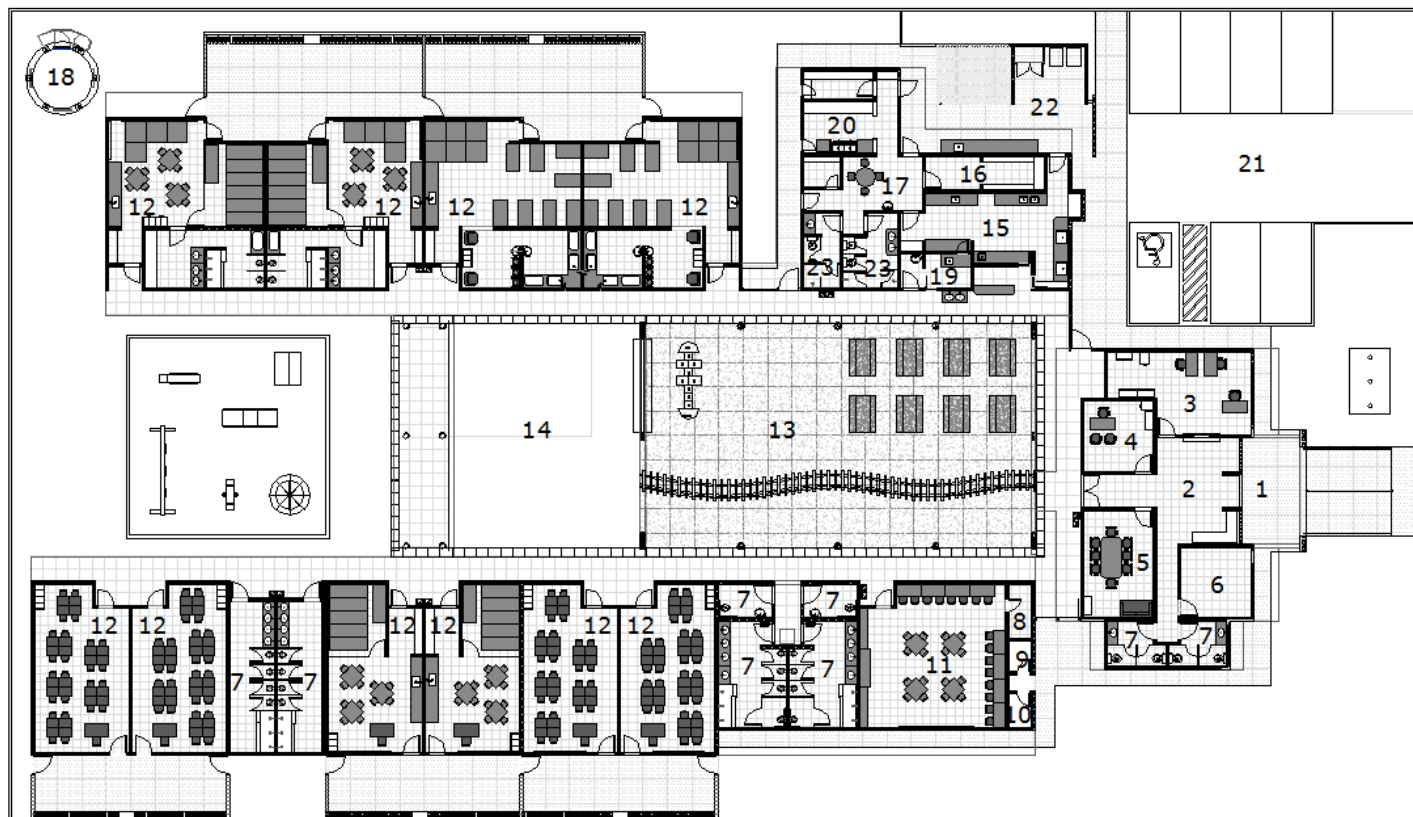
BLOCO MULTIUSO

PÁTIO COBERTO



PLANTA DE COBERTURA

Projeto Proinfância – Unidade Escolar TIPO E



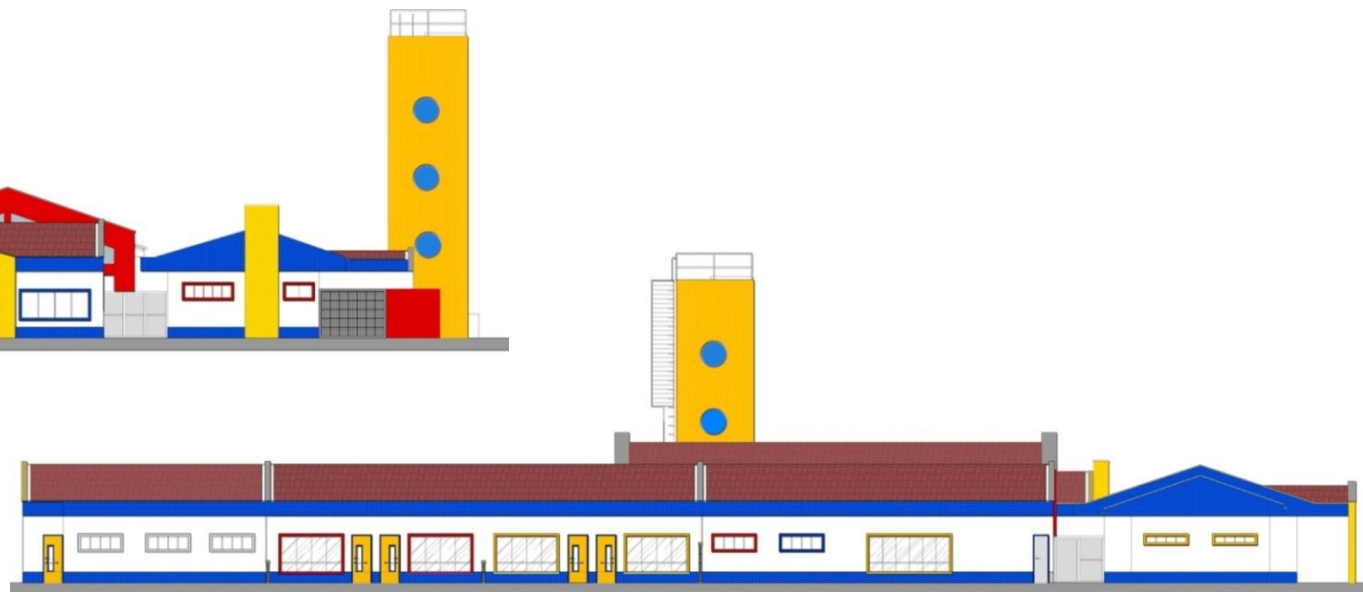
- 1- HALL DE ENTRADA
- 2- RECEPÇÃO
- 3- SECRETARIA
- 4- DIRETORIA
- 5- SALA DOS PROFESSORES
- 6- ALMOXARIFADO
- 7- SANITÁRIOS
- 8- SALA DO SERVIDOR
- 9- TELEFONIA
- 10- ELÉTRICA
- 11- MULTIUSO
- 12- SALA DE AULA
- 13- PÁTIO COBERTO
- 14- PÁTIO DESCOBERTO
- 15- COZINHA
- 16- DESPENSA
- 17- COPA
- 18- CASTELO D'ÁGUA
- 19- LACTÁRIO
- 20- LAVANDERIA
- 21- ESTACIONAMENTO
- 22- SERVIÇO DESCOBERTO

PLANTA BAIXA

Projeto Proinfância – Unidade Escolar TIPO E



FACHADA PRINCIPAL



FACHADA LATERAL 01



FACHADA POSTERIOR



FACHADA LATERAL 02