



*pro*funcionário

**Curso Técnico de Formação para
os Funcionários da Educação**

Secretaria de Educação Básica

**Diretoria de Políticas de Formação, Materiais Didáticos e de Tecnologias para
Educação Básica**

Coordenação Geral de Formação de Professores

**Ministério
da Educação**



proffuncionário

Curso Técnico de Formação para
os Funcionários da Educação

PROFUNCIONÁRIO

Programa de Formação Inicial em Serviço dos
Profissionais da Educação Básica dos Sistemas Públicos de Ensino
– Portaria Ministerial - 25/2007

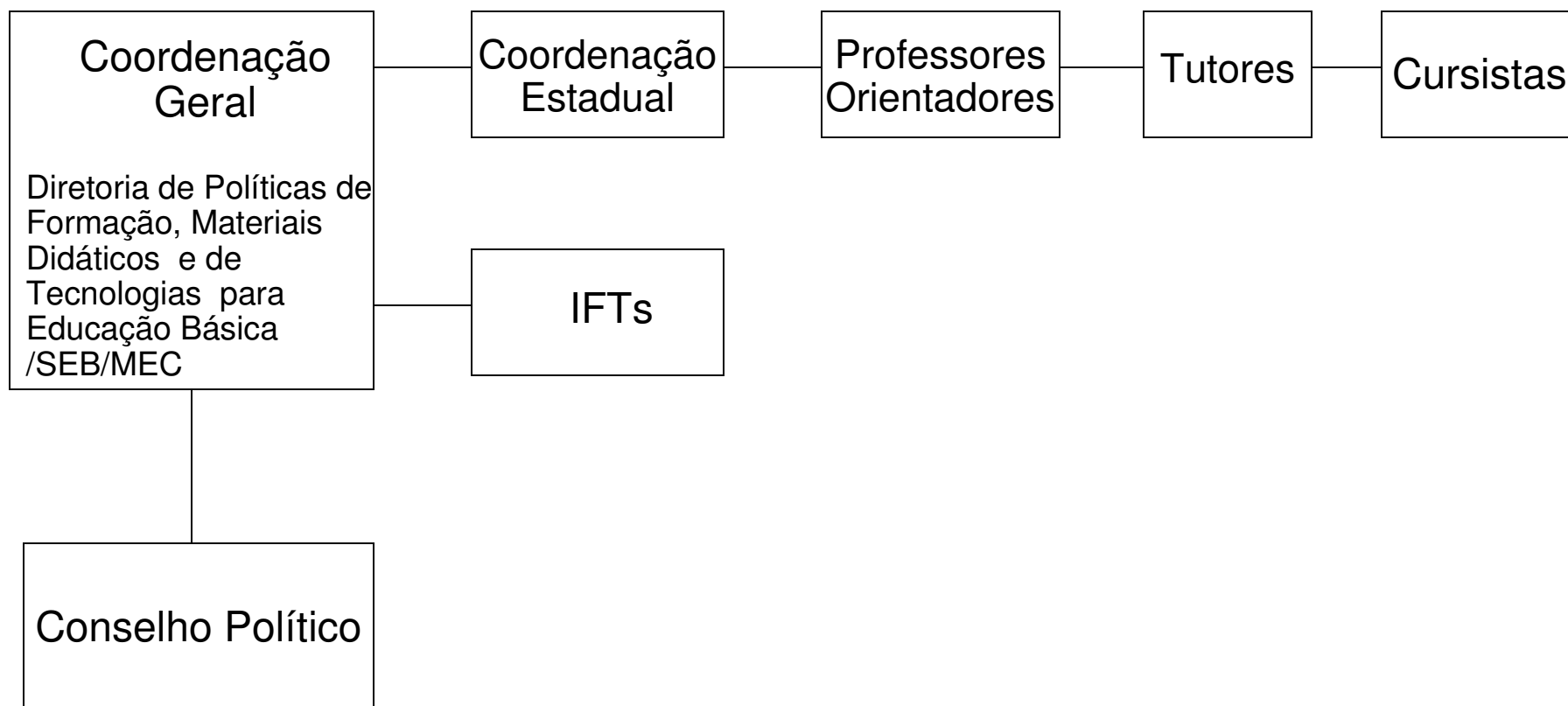
Curso Técnico de Nível Médio, com 1.260 horas, a
distância, com momentos presenciais (20%).

profuncionário

Curso Técnico de Formação para
os Funcionários da Educação

MODELO DE IMPLEMENTAÇÃO - 2009

ORGANOGRAMA



profuncionário

**Curso Técnico de Formação para
os Funcionários da Educação**

Parceiros

Ministério da Educação – MEC

Elaborar a proposta técnica e pedagógica

Definir estratégias de implementação e gerenciamento

Produção e distribuição dos Módulos aos Estados e IFTs

Descentralizar recursos para os IFTs oferecerem a formação

Institutos Federais de Educação , Ciência e Tecnologia IFTs

Coordenador Pedagógico (Professores Formadores de Tutores - PFT)

Realizar a formação de tutores e professores orientadores que atuarão na formação técnica, em nível médio dos funcionários da educação pública (realizam o acompanhamento, a orientação da prática profissional supervisionada, bem como o apoio aos cursistas em suas práticas coletivas e individuais ao longo do curso).

Parceiros

As Secretarias Estaduais de Educação - SEDUCs

Coordenador Executivo

- Gerenciar o curso no estado
- Selecionar Tutores e Cursistas
- Oferecer as condições para que a formação dos Tutores e dos Cursistas seja implementada .
- Coordenar, acompanhar, monitorar as atividades pertinentes as orientações da Coordenação Geral (MEC)

Conselho Político do Proffuncionário

Portaria Nº 1.199 de 25 de setembro de 2008

Secretaria de Educação Básica – SEB/MEC

Secretaria de Educação a Distância – SEED/MEC

Secretaria de Educação Profissional e Tecnológica – SETEC/MEC

Conselho Nacional de Secretários Estaduais de Educação – CONSED

União Nacional do Dirigentes Municipais de Educação – UNDIME

Fórum Nacional dos Conselhos Estaduais de Educação – FNCEE

Confederação Nacional dos Trabalhadores em Educação – CNTE

Conselho de Dirigentes dos Centros Federais de Educação Tecnológica –
CONCEFET

profuncionário

Curso Técnico de Formação para os Funcionários da Educação

Quadro 5 – Quadro geral dos módulos conforme formação específica

EIXO DA PRÁTICA PROFISSIONAL SUPERVISIONADA - PPS - 300h	EIXO DA FORMAÇÃO PEDAGÓGICA – 360h			
	<p>1 – Funcionários de Escolas: cidadãos, educadores, profissionais e gestores</p> <p>2 – Educadores e Educandos: tempos históricos</p> <p>3 – Homem, Pensamento e Cultura: abordagens filosófica e antropológica</p> <p>4 – Relações Interpessoais: abordagem psicológica</p> <p>5 – Educação, Sociedade e Trabalho: abordagem sociológica da educação</p> <p>6 – Gestão da Educação Escolar</p>			
	EIXO DA FORMAÇÃO ESPECÍFICA (MÓDULOS COMUNS) – 180h			
	<p>7 – Informática Básica</p> <p>8 – Produção Textual na Educação Escolar</p> <p>9 – Direito Administrativo e do Trabalho</p>			
	GESTÃO ESCOLAR 420h 10 – Trabalho Escolar e Teorias Administrativas 11 – Gestão Democrática nos Sistemas e na Escola 12 – Legislação Escolar 13 – Técnicas de Redação e Arquivo 14 – Contabilidade na Escola 15 – Administração de Materiais 16 – Estatística Aplicada à Educação	MULTIMEIOS DIDÁTICOS 420h 10 – Teorias da Comunicação 11 – Audiovisuais 12 – Biblioteca Escolar 13 – Laboratórios 14 – Oficinas Culturais 15 – Informática Aplicada à Educação 16 – Informática Aplicada às Artes	ALIMENTAÇÃO ESCOLAR 420h 10 – Alimentação e nutrição no Brasil 11 – Alimentação Saudável e Sustentável 12 – Políticas de Alimentação Escolar 13 – Produção e Industrialização de Alimentos 14 – Organização e Operação de Cozinhas Escolares 15 – Planejamento e Preparo de Alimentos 16 – Cardápios Saudáveis	MEIO AMBIENTE E INFRA-ESTRUTURA ESCOLAR 420h 10 – Teorias do Espaço Educativo 11 – Meio Ambiente, Sociedade e Educação 12 – Higiene e Segurança nas Escolas 13 – Equipamentos Hidráulicos e Sanitários 14 – Equipamentos Elétricos e Eletrônicos 15 – Equipamentos e Materiais Didáticos 16 – Técnicas de Construção

profuncionário

Curso Técnico de Formação para
os Funcionários da Educação

Formação dos Cursistas

Formação Pedagógica

6 módulos
60h cada módulos
Total: 360h

Formação Específica

3 módulos comuns
7 módulos específicos
Total: 600h

**Prática Profissional
Supervisionada**

300h

Total: →

1.260h

•

•

•

Formação dos Tutores:

IFTs

40h Módulos Pedagógicos + Módulos Comuns

40h Módulos Específicos

80% a Distância (Plataforma Moodle)

Quadro 6 – Resumo do processo de avaliação

PROCESSO DE AVALIAÇÃO	
INSTRUMENTOS	PRINCÍPIOS
<p>Em cada módulo: práticas de leitura, de experimentação, de investigação, de reflexão e de produção textual.</p> <p>No curso: <u>memorial</u> reflexivo da trajetória do cursista.</p> <p>Na PPS: <u>relatório final</u>, descritivo e conclusivo, e <u>registro</u> das horas em formulário adequado.</p>	<p>Processual – contínua, de todos elementos e momentos de formação.</p> <p>Diagnóstica – percepção das dificuldades com vistas a reconstruir e criar outras possibilidades de compreensão e prática.</p> <p>Participativa/Dialógica – coletiva e interativa.</p> <p>Emancipatória – auto-avaliação.</p>

Situação atual do Programa:

- Atualmente o Programa está sendo desenvolvido em **22 Estados do país, contabilizando 29.539 funcionários que receberão a formação pelo programa.**
- O atendimento proposto para a **Formação do Técnico em Alimentação Escolar** é de **4.665** funcionários.
- Para atendimento ao Programa, **14 Institutos Federais** estão sendo responsáveis pela formação de **1.451 tutores** em todo país.

Duração do curso

- **18 meses**
- **Etapa anos 2009-2010**

O Profucionario no Portal do MEC:

<http://portal.mec.gov.br> → *clicar em*

Secretarias → *clicar em*

SEB → *clicar em*

Programas e ações → *clicar em*

Profucionario

proffuncionário

Curso Técnico de Formação para
os Funcionários da Educação

Contatos

Jesseka Carla de Moraes Feitosa

proffuncionario@mec.gov.br

Ministério da Educação

Secretaria de Educação Básica

Coordenação-Geral de Formação de Professores

*Esplanada dos Ministérios - Ed. Sede - 5º andar
sala 513 Brasília - DF CEP: 70.047-900*

Telefone(s): (61)2022-8371/8369

profuncionário

Curso Técnico de Formação para
os Funcionários da Educação

Obrigado!

