



PLANO DE LOGÍSTICA SUSTENTÁVEL

Energia Elétrica

Período de Avaliação: 01/07/2017 a 31/12/2017

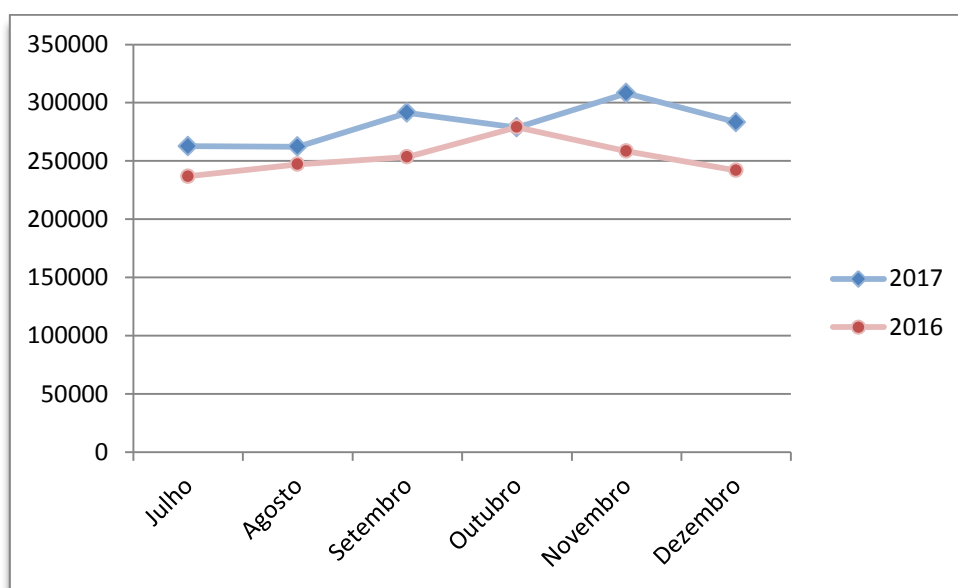


ANÁLISE E COMENTÁRIOS SOBRE O DESEMPENHO

A meta proposta para esse período consistia na redução de 2% (dois por cento) no valor do consumo de energia elétrica com relação ao mesmo período do ano anterior, no entanto, não foi alcançada nos meses de julho a dezembro de 2017.

RESULTADOS

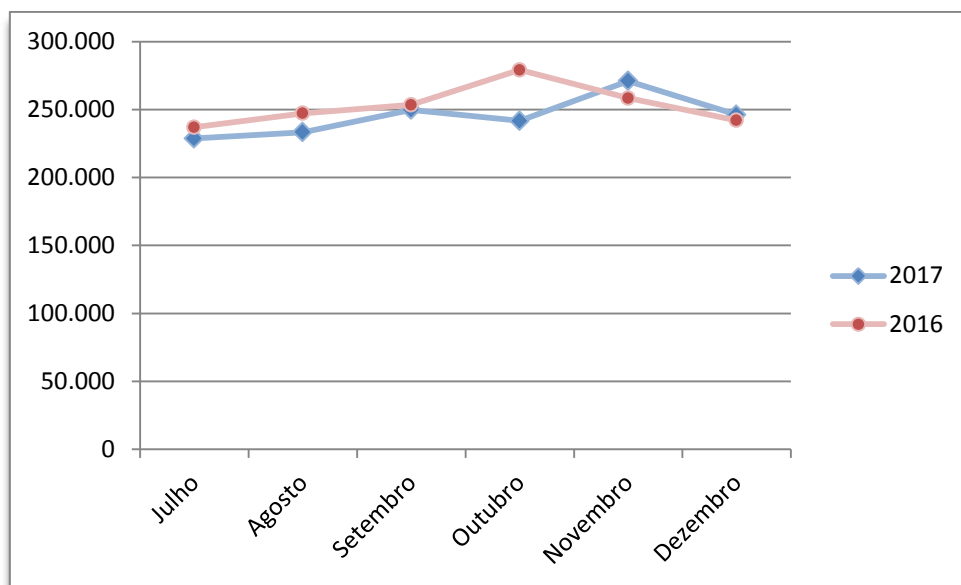
Comparando-se os consumos de energia elétrica, referente aos meses entre julho a dezembro de 2017 com o mesmo período do ano anterior, houve aumento de 11% no consumo de em média 281.124 kWh conforme gráfico abaixo:



Fonte: Fatura CEB

Tal resultado pode ser atribuído na análise que a partir do mês de março/2017 foi inserido na mensuração uma nova unidade consumidora de energia (Central de Água Gelada - CAG) referente ao consumo do Ar Condicionado no Edifício Sede.

Isto posto, excluindo a mensuração desta nova unidade e comparando os meses de julho a dezembro de 2017 com o mesmo período do ano anterior, houve queda no consumo médio de 3% e 245.055 kWh conforme gráfico abaixo:



Fonte: Fatura CEB

Neste nono ciclo de avaliação, continuamos com as rondas e verificando se as luzes e computadores do Órgão estão desligados após o expediente. Bem como, lâmpadas acesas durante o período noturno, onde há maior pico de energia e também priorizando a iluminação natural durante o expediente diurno.

RECOMENDAÇÕES DE ENCAMINHAMENTO

Para o próximo período, será mantida a manutenção no consumo de energia em relação ao mesmo período do ano anterior, permanecendo como meta uma redução na ordem de 2%. Continuaremos a executar atividades visando manter os servidores e colaboradores comprometidos com a racionalização do consumo de energia elétrica, adotando as seguintes campanhas:

- Campanha via rede para desligamento dos equipamentos eletrônicos quando ociosos;
- Conscientização e acompanhamento dos colaboradores que executam a limpeza visando o desligamento das luzes nos andares após serviço executado;
- Acompanhamento mensal para verificar a manutenção do nível de consumo e da contabilização da energia elétrica gerada pela usina fotovoltaica instalada no DEBRA.