



# PLANO DE LOGÍSTICA SUSTENTÁVEL

## Material de Consumo - Papel para Impressão

Período de Avaliação: 01/07/2017 a 31/12/2017



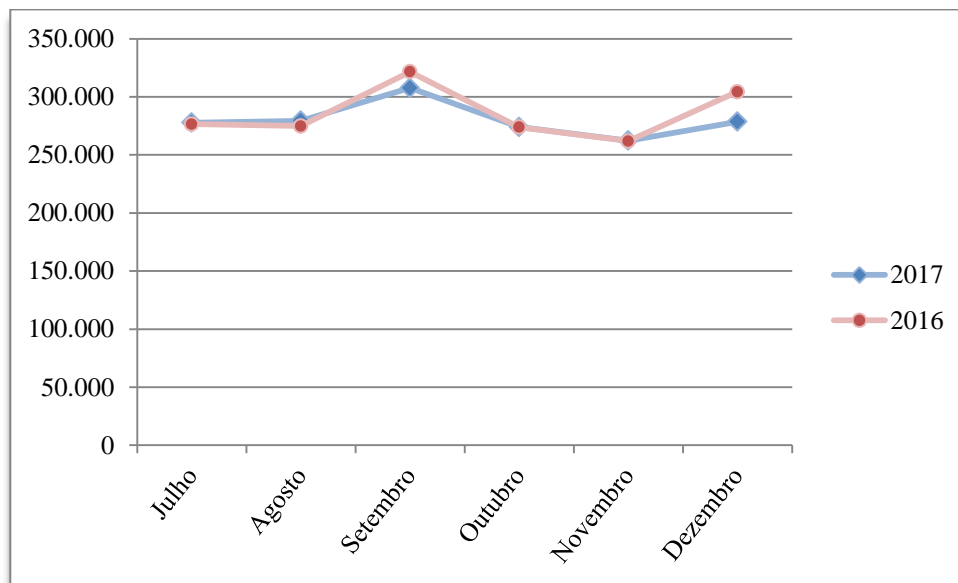
### ANÁLISE E COMENTÁRIOS SOBRE O DESEMPENHO

A meta pretendida, para o período avaliado, consistia na redução de 5% no consumo de papel utilizado na impressão de documentos nas impressoras departamentais, incluindo o Setor de Reprografia - SETRE do FNDE.

### RESULTADOS

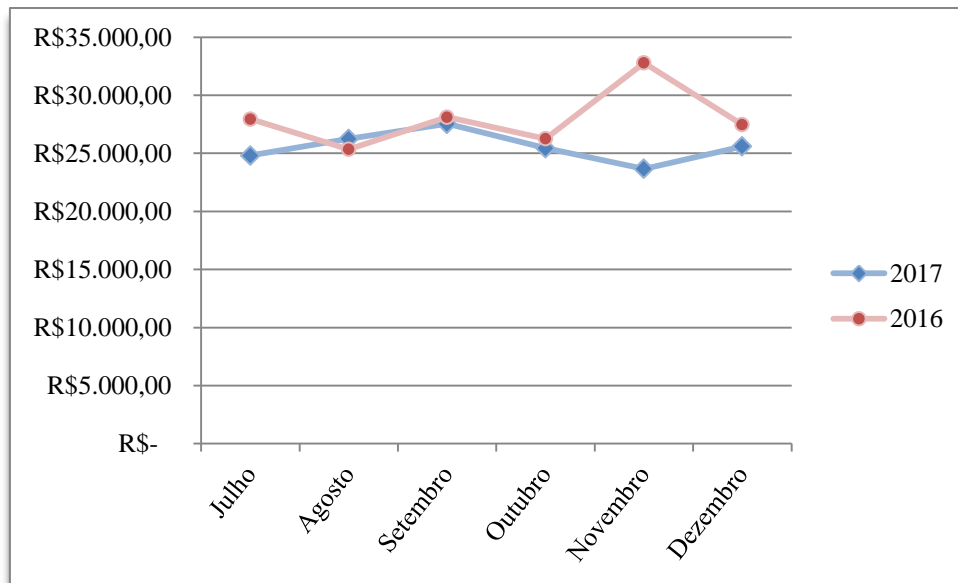
Para o período avaliado, foi verificado que houve um pequeno aumento no consumo de gastos com folhas impressas e de cópias nos meses julho, agosto e novembro, com exceção dos meses de setembro e dezembro que mantiveram queda no consumo.

Houve uma redução no consumo, na ordem de 5%, de folhas impressas e de cópias, quando comparado ao mesmo período do ano de 2017 com o ano de 2016, conforme gráfico abaixo:



Fonte: Processo Administrativo

Com relação aos valores pagos em 2017 em comparação com o ano de 2016 referentes a impressões e cópias, houve uma redução na ordem de 9%, atingindo a meta estabelecida.



Fonte: Processo Administrativo

Deve-se levar em consideração que não existe uma padronização na redução mensal, pois o consumo de impressão varia conforme o fluxo de trabalho dos servidores e colaboradores na Autarquia.

Vale informar que o atual contrato de impressão possui dispositivos que auxiliaram a evitar impressões desnecessárias e conseqüentemente a reduzir o consumo de toner, dando seqüência aos dispositivos, como a inclusão de senha (PIN) na impressora para que realize ou exclua a impressão solicitada.

Os dados que alimentam as tabelas concentram informações, soma de páginas impressas e de cópias, mês a mês devido à união das atividades, de impressão com as de cópia, dos contratos anteriores em um único novo contrato.

## RECOMENDAÇÕES DE ENCAMINHAMENTO

Deste modo, com a atual conscientização dos servidores e colaboradores e com o contrato de impressão, é esperado para o próximo período, que seja obtido um resultado ainda mais satisfatório do que os períodos anteriores.