



PLANO DE LOGÍSTICA SUSTENTÁVEL

Material de Consumo - Papel para Impressão

Período de Avaliação: 01/01/2018 a 30/06/2018



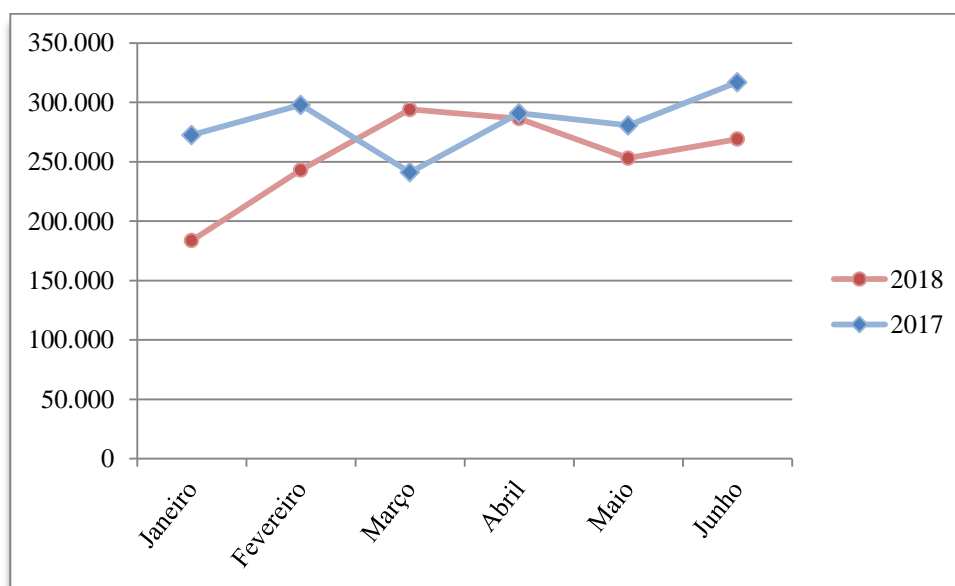
ANÁLISE E COMENTÁRIOS SOBRE O DESEMPENHO

A meta pretendida, para o período avaliado, consistia na redução de 5% no consumo de papel utilizado na impressão de documentos nas impressoras departamentais, incluindo o Setor de Reprografia - SETRE do FNDE.

RESULTADOS

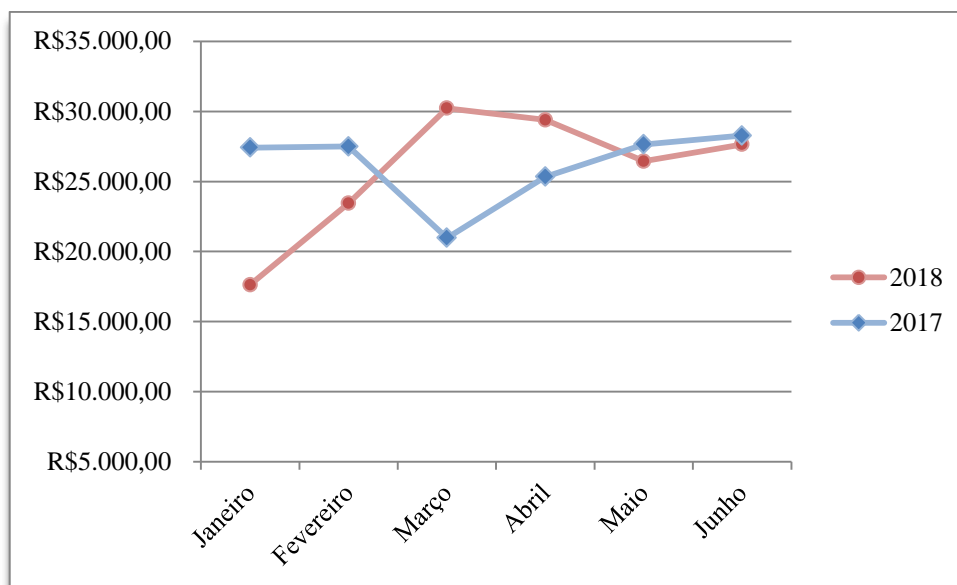
Para o período avaliado, foi verificado que houve aumento no consumo de gastos com folhas impressas e de cópias apenas no mês de março, contudo os outros meses mantiveram queda no consumo, atingindo assim, a meta estabelecida.

Houve uma redução no consumo, na ordem de 10%, de folhas impressas e de cópias, quando comparado ao mesmo período do ano de 2018 com o ano de 2017, conforme gráfico abaixo:



Fonte: Processo Administrativo

Com relação aos valores pagos em 2018 em comparação com o ano de 2017 referentes a impressões e cópias, houve uma redução na ordem de 2%, ficando abaixo da meta de 5% estipulada pela equipe. Com exceção do mês de março e abril os gastos financeiros com impressão e cópia foram reduzidos.



Fonte: Processo Administrativo

Deve-se levar em consideração que não existe uma padronização na redução mensal, pois o consumo de impressão varia conforme o fluxo de trabalho dos servidores e colaboradores na Autarquia.

Vale informar que o atual contrato de impressão possui dispositivos que auxiliaram a evitar impressões desnecessárias e conseqüentemente a reduzir o consumo de toner, dando seqüência aos dispositivos, como a inclusão de senha (PIN) na impressora para que realize ou exclua a impressão solicitada.

Os dados que alimentam as tabelas concentram informações, soma de páginas impressas e de cópias, mês a mês devido à união das atividades, de impressão com as de cópia, dos contratos anteriores em um único novo contrato.

Estes resultados reforçam o reflexo positivo das ações que são realizadas desde 2013, com resultados satisfatórios, chegando a uma redução de mais de 100% de folhas impressas quando comparados aos dados de 2018.

RECOMENDAÇÕES DE ENCAMINHAMENTO

Deste modo, com a atual conscientização dos servidores e colaboradores e com o contrato de impressão, é esperado para o próximo período, que seja obtido um resultado ainda mais satisfatório do que as avaliações anteriores.

Vale ressaltar que com o novo contrato de impressão implantado que engloba as informações de impressão, cópia e toner há a necessidade de monitoramento de ambos apenas em uma única Ação (material de consumo).