



# PLANO DE LOGÍSTICA SUSTENTÁVEL

## Qualidade de Vida no ambiente de trabalho

Período de avaliação: 01/07/2019 a 31/12/2019



### ANÁLISE E COMENTÁRIOS SOBRE O DESEMPENHO

O processo “Ações para práticas de sustentabilidade e racionalização – Qualidade de Vida” foi executado no período de julho a dezembro de 2019, sendo mantida a principal ação proposta no período anterior: acompanhar a evolução do indicador proposto.

É importante ressaltar que o objetivo do indicador proposto é acompanhar a saúde do edifício Sede FNDE, a fim de evitar a Síndrome do Edifício Doente (SED), que se refere à relação de causa e efeito das condições de um ambiente interno e a agressão à saúde dos ocupantes, com fontes poluentes de origem física, química ou biológica.

Portanto, a avaliação realizada refere-se aos fatores físicos, químicos e biológicos, especificamente: fungos, dióxido de carbono, aerodispersóides, umidade, temperatura, velocidade do ar e relação ar interno/externo e rotinas de manutenção.

Para o fator “rotinas de manutenção” utilizou-se como fonte de medição o Acordo de Nível de Serviço (ANS), o qual é formado por dois indicadores, quais sejam: atendimento fora do prazo estipulado em contrato sobre o total de chamados do mês e quantidade de intervenções em um equipamento ou ocorrências relativas ao mesmo problema ocorrido no prazo de 60 dias.

A fórmula proposta foi alterada para maior clareza e atendimento ao fim desejado:

$$Iqa = If + Iq + Ib$$

Onde:

**Iqa** = Indicador de Qualidade do Ar

**If** = Indicador físico

**Iq** = Indicador químico

**Ib** = Indicador biológico

Os Indicadores If, Iq e Ib são obtidos através da atribuição de pontuação para atendimento ou não dos fatores físicos, químicos e biológicos que influenciam na qualidade do ar interior.

Dar-se pontuação 1 quando o fator avaliado está dentro dos parâmetros recomendados pela RE nº 09 da ANVISA e 0 quando não atende.

Para que o resultado do indicador apresente-se claro ao público adotou-se os critérios “Excelente”, “Bom” e “Ruim”, preservando-se as taxas de atendimento e intervenções para conceituar cada indicador, conforme abaixo:

Tabela de referência do Indicador (Iqa)	
Pontuação	Critério
8	Excelente
7 a 6	Bom
menor que 6	Ruim

7. A meta proposta para o Indicador é “BOM”, ou seja, a pontuação deverá estar entre 6 a 7.

Além da qualidade do ar, para o período em questão, foi mensurada a qualidade dos serviços por meio das avaliações realizadas pelos usuários no Sistema de Manutenção Predial – SISPREL, o qual conceitua o serviço prestado em “Excelente”, “Gostei”, “Bom”, “Não gostei”, “Péssimo” e “Sem avaliação”.

Esse tipo de avaliação contribui para a melhoria na prestação dos serviços de manutenção dos aparelhos de ar condicionado, por conseguinte, contribui para um melhor ambiente de trabalho.

## RESULTADOS

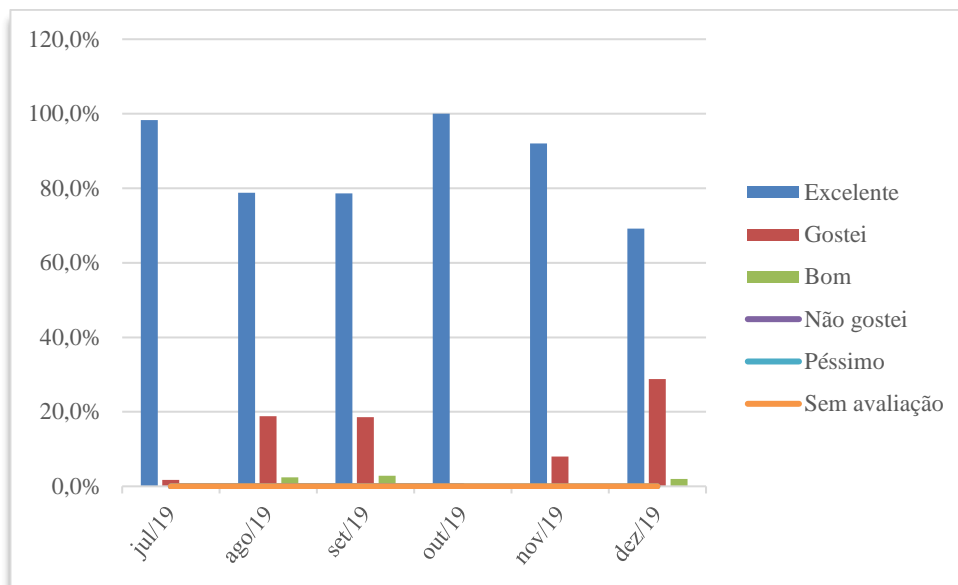
A tabela abaixo contém informações quanto aos fatores analisados, bem como o resultado obtido no segundo semestre de 2019 para o Edifício Sede:

<b>Indicador Físico</b>			
<b>Crítérios</b>	<b>Parâmetro</b>	<b>valor</b>	<b>Pontuação</b>
Umidade	40 a 65%	68,64	0,8
Velocidade do ar	<0,25 m/s	0,20	1
Temperatura	20 a 22°C	22,3	0,5
Aerodispersóide	≤80µg/m <sup>3</sup>	65	1
Manutenção	97% a 100%	100%	1
<b>Indicador químico - Iq</b>			
CO2	≤1000	756,83	1
<b>Indicador biológico - Ib</b>			
Fungos	≤750	80,83	1
Relação I/E	≤1,5	0,32	1
<b>TOTAL</b>			<b>7,3</b>

<b>Resultado Indicador em %</b>		
<b>Indicador</b>	<b>Total pontuação</b>	<b>Critério</b>
Iqa=(If+Iq+Ib+Ip)	<b>7,3</b>	<b>Bom</b>

O resultado obtido para o período em questão foi “Bom”, ou seja, o Edifício Sede está em condições de qualidade quanto aos fatores físicos e ambientais. Atentamos apenas para a temperatura que está acima do limite recomendável para o período de inverno, ou seja, 22°C.

Quanto à avaliação da qualidade dos serviços prestados, os conceitos alcançados pela contratada no segundo semestre de 2019 são apresentados no gráfico a seguir:



Fonte: Processo Administrativo

Percebe-se que a avaliação do serviço prestado manteve-se em excelente e gostei.

## RECOMENDAÇÕES DE ENCAMINHAMENTO

Nota-se que no período foi mantido o resultado “excelente”, manteremos ações de maneira a corrigir a temperatura do ambiente e, portanto, manter o mesmo nível na qualidade dos serviços prestados.