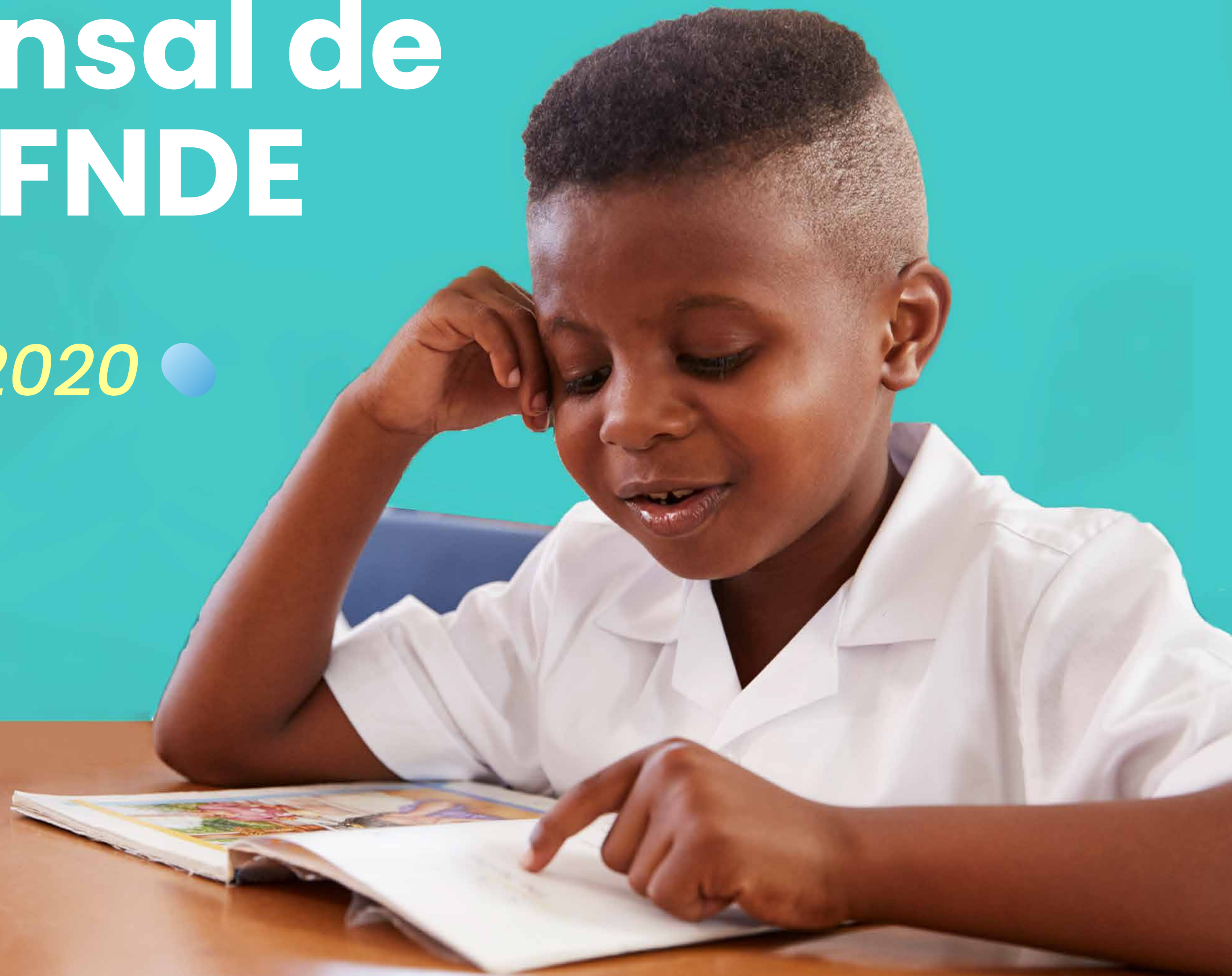


# Balanco Mensal de Ações do FNDE

● *Novembro/2020* ●

FNDE



1

# REPASSES de RECURSOS

para estados e municípios

*FUNDE*  
*Fundo Nacional*  
*de Desenvolvimento*  
*da Educação*





PNAE

**R\$ 396 milhões**

repasso referente à 10ª parcela do Programa Nacional de Alimentação Escolar (PNAE).

CERCA DE

**R\$ 2,2 bilhões**



Foram repassados para o programa nos últimos 6 meses.

No período da pandemia, o FNDE segue repassando os recursos normalmente. Os estados e municípios foram autorizados a distribuir os alimentos aos estudantes em forma de kits.

Fundo Nacional  
de Desenvolvimento  
da Educação



## PNATE

# R\$ 74 milhões

via Programa Nacional de Apoio ao Transporte do Escolar (PNATE) a estados e municípios para manutenção do transporte escolar.

O recurso já está disponível nas contas dos entes federativos.

Valor é referente à **10ª parcela** deste ano.

Mesmo na pandemia, os recursos podem ser investidos em:

- Manutenção da frota de veículos escolares
- Reforma de assentos
- Pagamento de contratos firmados com empresas terceirizadas, entre outras ações

CERCA DE

R\$ **432,8 milhões**



Foram repassados para o programa nos últimos 6 meses.





PDDE

**R\$ 6,6 milhões**

via Programa Dinheiro Direto na Escola (PDDE Básico), que beneficiaram 265 mil alunos de escolas públicas estaduais e municipais e escolas privadas de educação especial.

Os valores do **PDDE Básico** são repassados diretamente para as escolas e no período da pandemia podem ser usados para compra de produtos de higiene e equipamentos de segurança.

Nos últimos seis meses foram repassados cerca de R\$ 62,5 milhões para o Programa Dinheiro Direto na Escola (PDDE).

CERCA DE

**R\$ 62,5 milhões**

Foram repassados para o programa nos últimos 6 meses.



## LIVRO E MATERIAL DIDÁTICO

COMPRA DE OBRAS

**R\$ 198 milhões**

POSTAGEM DOS LIVROS

**R\$ 21 milhões**

Fundo Nacional  
de Desenvolvimento  
da Educação





Salário-educação

**REPASSE DE  
R\$ 1 bilhão**

\*Repases ainda não finalizados



**R\$ 5,7 bilhões**



Foram repassados  
nos últimos 6 meses.



Obras Escolares



## CONCLUSÃO

# 67 obras escolares

Creches, construção e cobertura de quadras e escolas de ensino fundamental

**428**

**OBRAS CONCLUÍDAS**



Nos últimos 6 meses

FUNDE  
Fundo Nacional  
de Desenvolvimento  
da Educação



2

# Outros Programas e Ações

*FUNDE*  
*Fundo Nacional*  
*de Desenvolvimento*  
*da Educação*

## Caminho da Escola

# 473 ônibus

## Aporte para o programa

Veículos já foram faturados e estão em processo de entrega pelas montadoras para estados e municípios de todo o país.





## Financiamento Estudantil



Prorrogação do **prazo de validação das inscrições** do Fies. Estudantes têm até 18 de dezembro para comprovar informações na CPSA e firmar contrato com agente financeiro. A prorrogação do prazo foi publicada no dia 27, no Diário Oficial da União (DOU).



Prorrogado **prazo para renovação de contratos do Fies**. Estudantes têm até 31 de dezembro para realizar os aditamentos do segundo semestre de 2020.

## Alimentação Escolar

Papel do PNAE na assistência técnica e monitoramento da alimentação escolar segue firme durante a pandemia. Adaptados ao formato a distância, profissionais ligados ao programa seguiram o planejamento feito para este ano.

**356 ações**



Serão concluídas **ações de orientação e acompanhamento** do PNAE até o fim de 2020

## Outros Eventos e Ações



**FNDE participa do Fórum Global de Nutrição Infantil.**  
Encontro virtual debateu estratégias para manter a alimentação dos estudantes durante e após a pandemia.

**FNDE participa do II Encontro Paranaense de Alimentação Escolar.**  
O evento aconteceu no formato virtual e teve como proposta comemorar e debater os 65 anos de evolução do Programa Nacional de Alimentação Escolar (PNAE).



**Atualização do Caderno de Legislação do Programa Nacional de Alimentação Escolar – Edição 2020.**

Gestores educacionais, nutricionistas e professores envolvidos na execução do Pnae podem baixar e verificar todas as atualizações deste ano realizadas no Caderno.

Participação do FNDE em **encontro on-line com membros do Ministério Público Federal (MPF)** e convidados para tratar sobre alimentação dos povos indígenas.

**PNAE troca informações no XX Encontro Internacional de Alimentação e Desenvolvimento Comunitário - Alimentação Escolar Durante e Pós-Pandemia.**  
Encontro virtual promovido no México tratou de definir os indicadores do mecanismo de avaliação e as mudanças nos programas alimentares da Estratégia Integral de Assistência Alimentar Social (EIASA) e Programas de Desenvolvimento Comunitário.





### **Entrega de cestas de alimentos a estudantes do Instituto Federal de Goiás.**

No campus Aparecida de Goiânia foram preparadas 349 cestas pelo Programa Nacional de Alimentação Escolar. Mesmo com a suspensão das aulas presenciais devido à pandemia da Covid-19, estudantes das redes públicas de ensino de todo o Brasil seguem sendo beneficiados com gêneros alimentícios do Pnae.

### **Abertura de consulta pública sobre especificações técnicas de mobiliário escolar.**

O objetivo é receber críticas e sugestões para aprimorar as especificações e atender melhor estudantes e professores da educação básica pública do país.



**SEMANA DE  
INOVAÇÃO**  
2020

**Participação do FNDE na 6ª edição da Semana de Inovação Enap,** onde apresentou o projeto de Monitoramento de Políticas Educacionais, explicando como o monitoramento dos programas educacionais tem sido realizado neste novo cenário e de que maneira será feito no pós-pandemia.

### **FNDE firma parcerias com universidades e institui Centros Colaboradores de Apoio ao Monitoramento e à Gestão de Programas Educacionais.**

A iniciativa surgiu com o objetivo de apoiar estados e municípios a aprimorarem a execução e o desempenho do PDDE e suas Ações Agregadas, do Caminho da Escola e do PNATE.



**FNDE busca informações sobre materiais didáticos e literários digitais.**  
Autarquia enviou formulário a empresas de todo o país para saber mais sobre o mercado de educação digital.

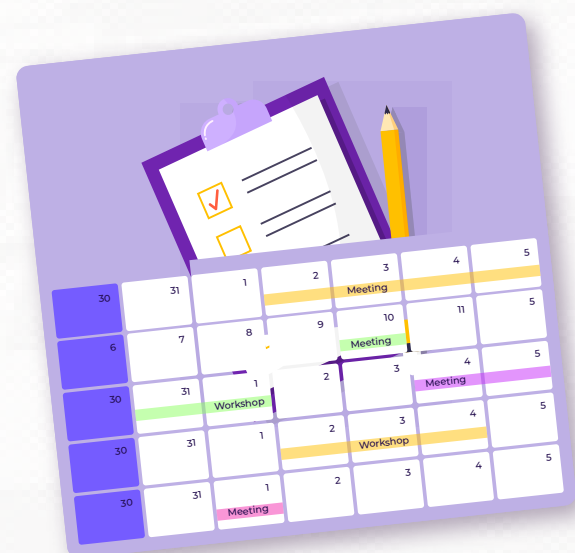
---



**Início do prazo para a adesão ao Programa Escola Acessível,  
do Ministério da Educação (MEC).**

Estados e municípios tiveram até o dia 30 de novembro para aderirem ao programa, por meio do sistema PDDE Interativo, para montagem de Sala de Recursos Multifuncionais e Bilíngues de Surdos.





- **FNDE disponibiliza cronograma dos encontros técnicos estaduais do programa em 2020.** A iniciativa visa fortalecer parcerias e a integração entre os gestores das redes de ensino e os técnicos envolvidos na implementação do PNLD, buscando melhorias que podem ser feitas em cada região.



**Realização do 2º Café do Conhecimento**  
sobre soluções para o Programa Nacional do Livro e do Material Didático.

### **REALIZAÇÃO DE ENCONTROS TÉCNICOS ESTADUAIS DO PNLD**



**Rio de Janeiro. - 2º Encontro Técnico Estadual do PNLD**  
**Minas Gerais - 3º Encontro Técnico Estadual do PNLD**  
**Ceará - 4º Encontro Técnico Estadual do PNLD**

Encontros on-line tiveram como objetivo tratar das ações desenvolvidas pelo programa e das melhorias que podem ser feitas

**FNDE**

MINISTÉRIO DA  
EDUCAÇÃO



PÁTRIA AMADA  
**BRASIL**  
GOVERNO FEDERAL

**FNDE**

*Fundo Nacional  
de Desenvolvimento  
da Educação*