

Balanço Mensal de Ações do FNDE

● *Janeiro/2021* ●

FNDE



REPASSES de RECURSOS

para estados, DF e municípios

FUNDE
Fundo Nacional
de Desenvolvimento
da Educação

ALIMENTAÇÃO ESCOLAR



R\$ 366,1 milhões

Parcela extra

No período da pandemia, o FNDE segue repassando os recursos normalmente. Os estados e municípios foram autorizados a distribuir os alimentos aos estudantes em forma de kits.





FUNDEB

**REPASSE DE
R\$ 3,2 bilhões**

Salário-educação

**REPASSE DE
R\$ 1,7 bilhão**

*cional
de Desenvolvimento
da Educação*

Plano de Ações Articuladas

Pagamentos realizados

R\$ 2,5 milhões

Construção e ampliação de escolas
Aquisição de ônibus escolares



Termos de Compromisso gerados

1.128

Obras escolares
Transporte escolar
Material escolar
Mobiliários e equipamentos
para as escolas



OBRAS ESCOLARES



CONCLUSÃO EM JANEIRO

33 obras
escolares



- Creches
- Quadras e coberturas de quadras
- Escolas de ensino fundamental

PAGAMENTOS REFERENTES AOS PROGRAMAS

PROINFÂNCIA – CRECHES

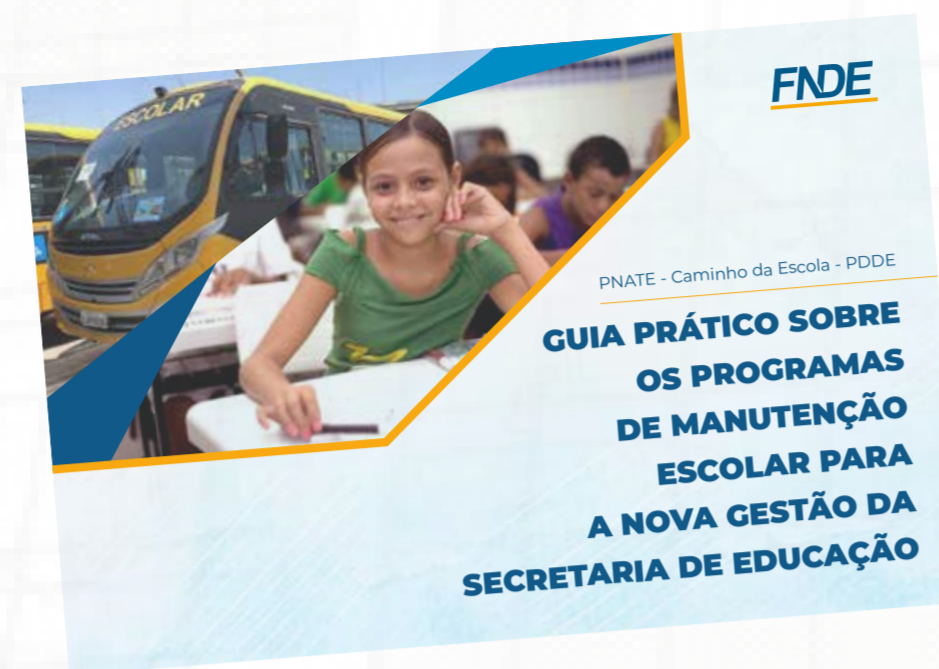
R\$ 741,1 mil

EDUCAÇÃO INFANTIL – NOVAS TURMAS

R\$ 476,0 mil

Outros Programas e Ações

FNDE
Fundo Nacional
de Desenvolvimento
da Educação



✔ **Lançamento do Guia do FNDE para orientar novos prefeitos sobre a área da educação.**

Publicação traz informações importantes sobre prestação de contas, cadastramento e acesso a sistemas, entre outros assuntos.

✔ **Início do processo de contratação de materiais didáticos acessíveis para estudantes e professores do 6º ao 9º ano.**

Produtores habilitados e contratados fornecerão as mesmas obras escolhidas por cada escola pública em formatos braille e EPUB3.

✔ **Manutenção de normativo que permite a entrega de kits de alimentação escolar aos estudantes, mesmo com a suspensão das aulas presenciais.**

✔ **Anúncio de oferta de 93 mil vagas do Fies em 2021,**
totalizando 279 mil vagas até 2023.

✔ **Relatório de Gestão do FNDE passa por modificações importantes.**
Além de prestar contas à sociedade, documento virtual busca apoiar a gestão para alcançar os objetivos estratégicos da autarquia.



✔ **Disponibilização de relatórios dinâmicos sobre os programas de Transporte Escolar.**
Medida visa trazer mais transparência na execução do Caminho da Escola e do PNATE.



- ✔ **Divulgação da nova data de resultado do concurso.**
Concurso visa selecionar ilustrações para as contracapas dos livros didáticos do PNLD destinados ao ensino médio a partir de 2021.

- ✔ **Abertura de prazo para prestação de contas da alimentação escolar.**
Entes federativos têm até 19 de março para encaminhar as informações sobre os recursos de 2020 pelo SigPC.

- ✔ **Lançamento de pesquisa para formatar cursos sobre o novo Fundeb.**

✔ **Renovação de parceria com 17 Instituições Federais de Ensino Superior que desenvolvem o projeto Centro Colaborador em Alimentação e Nutrição Escolar.**

Ação visa promover a educação alimentar e nutricional e aprimorar a gestão do Programa Nacional de Alimentação Escolar.

✔ **Abertura de sistema para que escolas públicas informem quantitativo de alunos matriculados em 2021 nos ensinos fundamental e médio.**

Instituições de ensino têm até 1º de março para enviar os dados por meio do sistema PDDE Interativo/SIMEC.



FNDE

MINISTÉRIO DA
EDUCAÇÃO



PÁTRIA AMADA
BRASIL
GOVERNO FEDERAL

FNDE

*Fundo Nacional
de Desenvolvimento
da Educação*