

Cadeia de Valor

A Cadeia de Valor do FNDE foi estruturada em três grandes eixos totalizando onze macroprocessos:

- Macroprocessos Gerenciais: Presidência, Gabinete e Assessorias;
- Macroprocessos Finalísticos: Diretoria de Ações Educacionais (Dirae) e Diretoria de Gestão, Articulação e Projetos Educacionais (Digap), Diretoria de Gestão de Fundos e Benefícios (Digef); e
- Macroprocessos de Suporte: Procuradoria Federal (Profe), Diretoria Financeira (Difin), Diretoria de Administração (Dirad), Diretoria de Tecnologia (Dirte) e Auditoria (Audit).



Prestar assistência técnica e financeira e executar ações que contribuam para uma educação de qualidade a todos



2013 - 2017

Planejamento Estratégico

A história da construção do planejamento estratégico do FNDE pode ser apresentada em três momentos. O primeiro ensaio de elaboração do planejamento estratégico ocorreu, a partir de 2004, com a Fundação Getúlio Vargas (FGV). Esta consultoria visava a implementação do Projeto de Fortalecimento, com o objetivo de ampliar a eficiência, a qualidade e a transparência da atuação do FNDE, adotando-se, para tanto, como princípios basilares: ênfase nos resultados, responsabilização, autonomia, estabelecimento de parcerias responsáveis, trabalho em rede, utilização da informação como instrumento gerencial, diálogo público, controle social, monitoramento e avaliação e articulação e relacionamento de alto nível com estados e municípios, com o propósito de obter maior efetividade na aplicação dos recursos do FNDE.

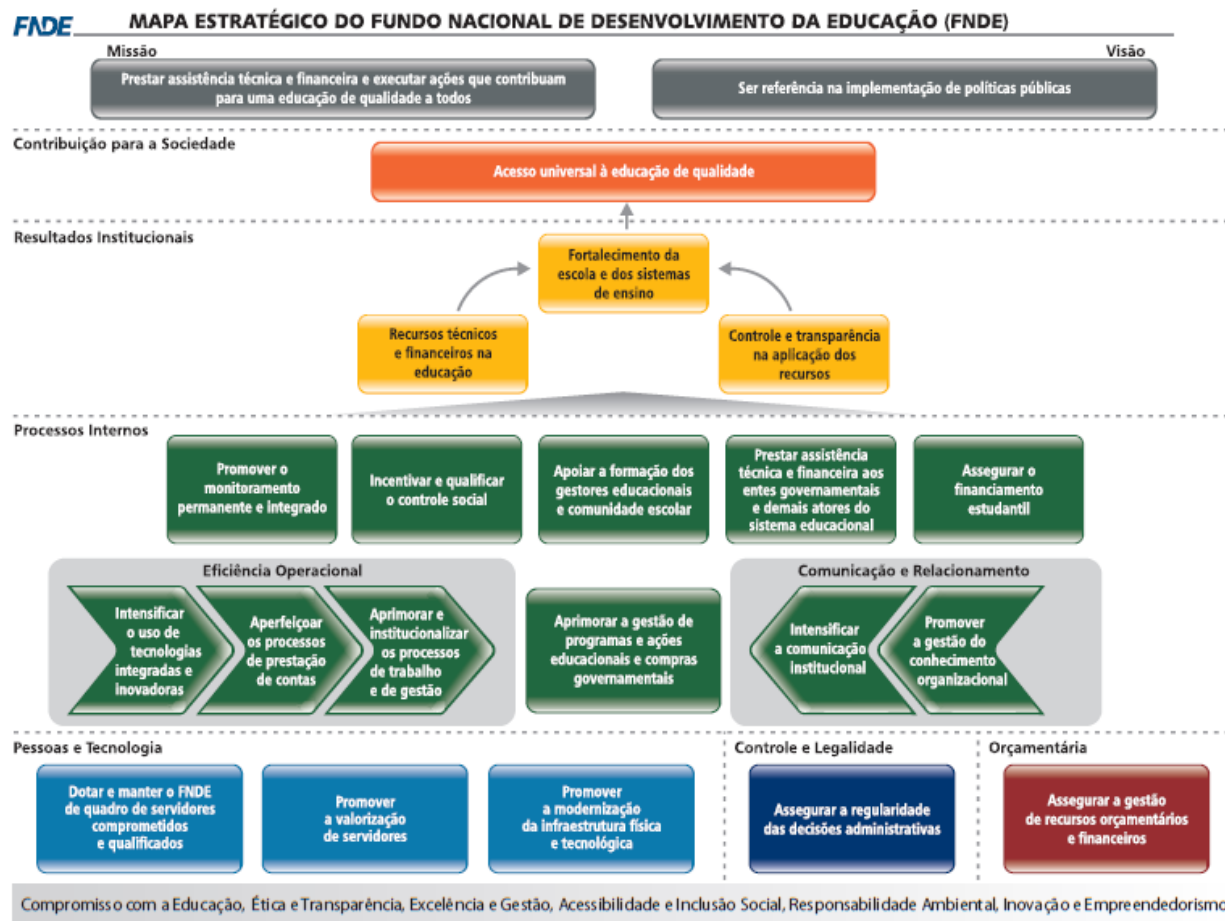
Em 2010, buscou-se desenvolver trabalhos de revisão do planejamento estratégico institucional e adotou-se a metodologia BSC – *Balanced Scorecard*.

Conceitualmente, o *Balanced Scorecard* é um modelo de gestão que auxilia as organizações a traduzir a estratégia em objetivos operacionais que direcionam o comportamento e o desempenho.

No FNDE a revisão do Planejamento Estratégico ocorreu mediante a realização de oficinas e contou com a participação de servidores integrantes de todas as unidades organizacionais.

Mapa Estratégico

A construção do Mapa Estratégico 2013-2017, valida a etapa de implantação da Gestão Estratégica na Instituição. O Mapa traduz a missão, a visão e a estratégia em objetivos e iniciativas, organizados as seguintes perspectivas: Contribuição para sociedade, Resultados institucionais, Processos internos, Pessoas e tecnologia, Controle e legalidade e Orçamentária.



Projetos

Para operacionalização da estratégia adotada pelo FNDE, foram definidos os seguintes projetos estratégicos:

- Metodologias Inovadoras;
- Monitoramento Integrado;
- Contas On-line (SigPC);
- Assessoria de Gestão Corporativa; e
- Fies – Técnico e pós-graduação.