

# LISTA DE VERIFICAÇÃO

ONUREA PISO ALTO

CONTROLE DE QUALIDADE  
DE PRODUTOS ENTREGUES



**FNDE**

\* As imagens do documento são ilustrativas.

## FICHA DE INSPEÇÃO E ACEITAÇÃO O VEÍCULO - ONUREA PISO ALTO

Nº Carroçaria:
Nº Chassi:
Nota Fiscal:
Nº do Selo do Inmetro:
Fabricante:
Contratante (Interessado):

### CARROÇARIA E MECÂNICA

O ônibus ONUREA PISO ALTO deve ser equipado com dispositivo do tipo poltrona móvel- DPM, conforme foto abaixo:



1. A poltrona móvel (DPM), para embarque e desembarque de estudante com deficiência, ou com mobilidade reduzida, está em pleno funcionamento, conforme fotos acima?

Sim

Não

2. A iluminação interna do ônibus está funcionando adequadamente como na foto abaixo?

Sim

Não



Saiba mais:

[www.fnde.gov.br/acoes/compras-governamentais](http://www.fnde.gov.br/acoes/compras-governamentais)



**FNDE**

\* As imagens do documento são ilustrativas.

3. O painel de controle do condutor (motorista) está funcionando adequadamente?

Sim

Não



4. As teclas do painel, incluindo a tecla de abertura da porta, estão funcionando adequadamente?

Sim

Não



Saiba mais:

[www.fn.de.gov.br/acoes/compras-governamentais](http://www.fn.de.gov.br/acoes/compras-governamentais)



**FNDE**

\* As imagens do documento são ilustrativas.

**5. Os faróis (alto e baixo), a luz de freio e as setas estão funcionando adequadamente?**

Sim

Não



**6. Consta espelho interno?**

Sim

Não

**7. O desembaçador está funcionando adequadamente?**

Sim

Não

**8. O capô do motor está abrindo adequadamente?**

Sim

Não

**9. O nível de água do motor está adequado?**

Sim

Não

**10. O nível de óleo do motor está adequado?**

Sim

Não

**11. O nível de óleo de direção hidráulica está adequado?**

Sim

Não

**12. A buzina está funcionando adequadamente?**

Sim

Não

**13. Os pneus são 215/75 R 17.5 e estão novos?**

Sim

Não

Saiba mais:

[www.fn.de.gov.br/acoes/compras-governamentais](http://www.fn.de.gov.br/acoes/compras-governamentais)



**FNDE**

\* As imagens do documento são ilustrativas.

**14.** A tampa do tanque de combustível está funcionando adequadamente?

Sim

Não



**15.** O freio de estacionamento está funcionando adequadamente?

Sim

Não

**16.** Todos os vidros, incluindo as janelas e o para-brisa, estão íntegros, sem trincas?

Sim

Não

**17.** A porta abre sem travamentos?

Sim

Não

**18.** Quando a marcha à ré é acionada, as luzes correspondentes acendem?

Sim

Não

**19.** No acionamento da marcha à ré, é possível ouvir um aviso sonoro intermitente?

Sim

Não

**20.** A lataria do ônibus está em perfeitas condições, sem arranhões, batidas ou amassados?

Sim

Não

**21.** Nas laterais direita e esquerda do ônibus, constam as marcas institucionais do Governo Federal, Ministério da Educação, FNDE e Inmetro, conforme foto abaixo?

Sim

Não

Saiba mais:

[www.fnde.gov.br/acoes/compras-governamentais](http://www.fnde.gov.br/acoes/compras-governamentais)



**FNDE**

\* As imagens do documento são ilustrativas.



22. Na parte traseira do ônibus tem a frase “Programa Caminho da Escola”, conforme foto abaixo?

Sim

Não



23. Consta na parte traseira do ônibus a inscrição: “Disque Denúncia: 0800-616161”, conforme foto acima? (necessário apenas para os ônibus adquiridos com recursos de convênio entre Prefeitura/Estado e FNDE)

Sim

Não

Não se aplica

Saiba mais:

[www.fnde.gov.br/acoes/compras-governamentais](http://www.fnde.gov.br/acoes/compras-governamentais)



**FNDE**

\* As imagens do documento são ilustrativas.

## MOBILIÁRIO

**24.** A poltrona do condutor e do auxiliar de transporte possui cinto de segurança de 03 (três) pontos?

Sim

Não

**25.** As poltronas destinadas aos alunos possuem assento e encosto estofado estampados conforme a foto abaixo?

Sim

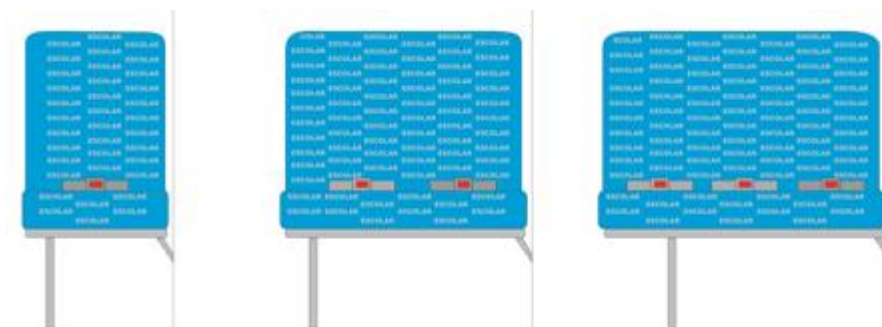
Não



**26.** As poltronas destinadas aos alunos possuem cintos de segurança em quantidade adequada, sendo 1 para poltrona simples, 2 para poltrona dupla e 3 para poltrona tripla?

Sim

Não



Saiba mais:

[www.fnde.gov.br/acoes/compras-governamentais](http://www.fnde.gov.br/acoes/compras-governamentais)



**FNDE**

\* As imagens do documento são ilustrativas.

27. As poltronas preferenciais possuem apoio de braço e estofado da poltrona na cor amarela?

Sim

Não



28. As poltronas preferenciais possuem cinto de segurança subabdominal complementado por colete torácico com 02 (dois) pontos, conforme foto?

Sim

Não



Saiba mais:

[www.fn.de.gov.br/acoes/compras-governamentais](http://www.fn.de.gov.br/acoes/compras-governamentais)



**FNDE**



\* As imagens do documento são ilustrativas.

29. Os coletes torácicos estão fixos (não podem ser removidos)?

Sim

Não

30. Os assentos preferenciais estão identificados com adesivo na janela conforme foto abaixo?

Sim

Não

**ASSENTOS PREFERENCIAIS PARA ESTUDANTES  
COM DEFICIÊNCIA OU MOBILIDADE REDUZIDA.**

31. Consta porta-material escolar em nylon na parte traseira das poltronas, em frente às poltronas preferenciais e em frente a primeira poltrona?

Sim

Não



Saiba mais:

[www.fn.de.gov.br/acoes/compras-governamentais](http://www.fn.de.gov.br/acoes/compras-governamentais)



**FNDE**

\* As imagens do documento são ilustrativas.

**32.** Constam no ônibus 2 lixeiras, sendo 1 na parte dianteira e 1 na parte traseira?

Sim

Não



**33.** Consta quebra-sol, além de cortina ou outro dispositivo de proteção solar na janela do condutor?

\* Importante observar que a proteção não pode obstruir o campo de visão do espelho retrovisor externo esquerdo do condutor

Sim

Não

### EQUIPAMENTOS OBRIGATÓRIOS E ACESSÓRIOS

**34.** O cronotacógrafo (registrador eletrônico de velocidade e tempo) está funcionando adequadamente?

Sim

Não

**35.** O esguicho e o limpador de para-brisa estão funcionando adequadamente?

Sim

Não

**36.** Consta pelo menos 1 extintor de incêndio próximo à poltrona do condutor?

Sim

Não

**37.** As 2 escotilhas de teto estão identificadas como saída de emergência com instruções de uso?

Sim

Não

Saiba mais:

[www.fn.de.gov.br/acoes/compras-governamentais](http://www.fn.de.gov.br/acoes/compras-governamentais)



**FNDE**

\* As imagens do documento são ilustrativas.

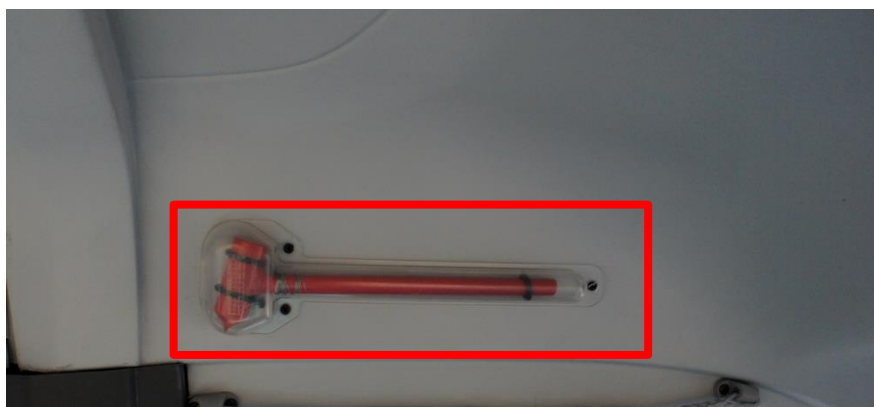
38. As saídas de emergência estão devidamente sinalizadas conforme fotos?

Sim

Não



39. Existem 02 (dois) martelos quebra-vidro com as suas respectivas capas de proteção?



\* Devem estar posicionados próximos ao condutor (lateral direita e lateral esquerda), e em local visível e de fácil acesso.

Sim

Não

Saiba mais:

[www.fn.de.gov.br/acoes/compras-governamentais](http://www.fn.de.gov.br/acoes/compras-governamentais)



**FNDE**

\* As imagens do documento são ilustrativas.

**40.** O ônibus possui um estepe?

Sim

Não



**41.** O ônibus possui macaco hidráulico?

Sim

Não



Saiba mais:

[www.fn.de.gov.br/acoes/compras-governamentais](http://www.fn.de.gov.br/acoes/compras-governamentais)



**FNDE**

\* As imagens do documento são ilustrativas.

**42.** O ônibus possui chave de roda?

Sim

Não



**43.** O ônibus possui triângulo?

Sim

Não



Saiba mais:

[www.fn.de.gov.br/acoes/compras-governamentais](http://www.fn.de.gov.br/acoes/compras-governamentais)



**FNDE**

\* As imagens do documento são ilustrativas.

44. O ônibus possui dispositivo para rebocador?

Sim

Não



45. Consta aparelho de som funcionando adequadamente, com pelo menos 6 alto-falantes distribuídos pelo veículo?

Sim

Não

#### CONDIÇÕES GERAIS

Quando o ônibus é entregue, a quilometragem máxima permitida é a constante da tabela abaixo, conforme a cidade onde o ônibus irá ficar.

Destino/Estado	Quilometragem
Distrito Federal	1.640
Goiás	1.683
Mato Grosso do Sul	1.451
Mato Grosso	2.606
Acre	5.306
Amazonas	5.929
Amapá	4.558
Pará	5.117
Rondônia	4.714
Roraima	6.746
Tocantins	3.125
Bahia	3.810
Ceará	5.060
Maranhão	4.869
Paraíba	4.674
Piauí	4.713

Saiba mais:

[www.fnde.gov.br/acoes/compras-governamentais](http://www.fnde.gov.br/acoes/compras-governamentais)



**FNDE**

\* As imagens do documento são ilustrativas.

Pernambuco	4.514
Rio Grande do Norte	4.872
Sergipe	3.554
Alagoas	3.508
Paraná	868
Rio Grande do Sul	1.750
Santa Catarina	1.125
São Paulo	1.416
Minas Gerais	1.676
Espírito Santo	1.745
Rio de Janeiro	1.175

\* OBS: a quilometragem informada na tabela poderá ter uma variação para até mais 20%, desde que o trajeto de entrega utilizado da origem até o destino assim o justifique, e desde que seja ajustada previamente com o Contratante.

**46.** A quilometragem do ônibus está inferior à quilometragem máxima admitida para o Estado onde o veículo foi entregue, admitida a variação de até 20% para mais, quando for o caso?

Sim

Não

**47.** No posto de comando, acima da poltrona do auxiliar, consta a capacidade máxima de estudantes sentados?

Sim

Não



**48.** Consta manual do usuário em português composto por: manual do chassi, manual da carroçaria, manual do cronotacógrafo (registorador eletrônico de velocidade e tempo), manual com dispositivo do tipo poltrona móvel (DPM), e manuais dos equipamentos e acessórios complementares?

Sim

Não

Saiba mais:

[www.fn.de.gov.br/acoes/compras-governamentais](http://www.fn.de.gov.br/acoes/compras-governamentais)



**FNDE**

\* As imagens do documento são ilustrativas.

**49.** No manual de operações consta a previsão de realização de 2 (duas) manutenções preventivas obrigatórias, ofertadas pelo contratante, nas oficinas das concessionárias do fabricante/encarregador\*\*, cuja periodicidade será determinada pela quilometragem e/ou o tempo de uso do veículo?

\*\* OBS: no caso em que o município do Contratante estiver localizado a mais de 200 km de distância da rede de concessionárias do fabricante, as manutenções preventivas obrigatórias deverão ser feitas pelo fabricante (concessionárias ou prepostos) no município do endereço do Contratante.

Sim

Não

**50.** O ônibus foi testado integralmente (inclusive em movimento) para saber se todos os aspectos relevantes estão em pleno funcionamento, como freios, por exemplo?

Sim

Não

**51.** A Contratante está ciente de que o veículo possui garantia contra defeitos de fabricação pelo período de 24 (vinte e quatro) meses, contados a partir da data de entrega do ônibus?

Sim

Não

#### IRREGULARIDADES CONSTATADAS

Nº do item	Problema encontrado

Saiba mais:

[www.fnde.gov.br/acoes/compras-governamentais](http://www.fnde.gov.br/acoes/compras-governamentais)



**FNDE**



\* As imagens do documento são ilustrativas.

### DECLARAÇÃO DE PENDÊNCIA

Declaramos que o veículo foi entregue/recebido com as irregularidades/pendências constatadas e registradas acima, sendo que a substituição/reparo dos itens irregulares será feita pelo Contratado (fornecedor) no prazo máximo de até 30 dias após esta data, sem prejuízo da aplicação das sanções contratuais cabíveis.

---

#### Assinatura do Recebedor (Contratante)

Local:                      Nome:  
Data:                      RG:  
Hora:                      Telefone:

---

#### Assinatura do Entregador

Nome:  
RG:  
Telefone:

### DECLARAÇÃO DE CONFORMIDADE

Declaro que recebi o veículo acima identificado em plenas condições de uso, conforme relação de itens verificados, comprometendo-me a atender todas orientações sobre o uso e manutenção do veículo.

---

#### Assinatura do Recebedor (Contratante)

Local:                      Nome:  
Data:                      RG:  
Hora:                      Telefone:

---

#### Assinatura do Entregador

Nome:  
RG:  
Telefone:

- Esta lista de verificação foi baseada no modelo previsto no Caderno de Informações Técnicas do Pregão Eletrônico nº 18/2017

Saiba mais:

[www.fn.de.gov.br/acoes/compras-governamentais](http://www.fn.de.gov.br/acoes/compras-governamentais)



**FNDE**