

LISTA DE VERIFICAÇÃO

Norte, Nordeste, Sul e Sudeste

Kit Ensino Médio e
EJA
Pregão n° 2/2018

Controle de qualidade
de produtos entregues



PREGÃO N° 2/2018

Para mais detalhes sobre os Materiais Escolares,
acesse nosso Portal e veja os descritivos:
<https://bit.ly/2U7Gztm>



PREGÃO ELETRÔNICO N.º 02/2018

ÁREA DE ABRANGÊNCIA

- Regiões: Norte, Nordeste, Sul, Sudeste
- Estados: AC, AL, AP, AM, BA, CE, ES, MA, MG, PA, PB, PR, PE, PI, RJ, RN, RS, RO, RR, SC, SP, SE, TO

Ata: 1/2019 - Brink Mobil - Vigência: 20/02/2020

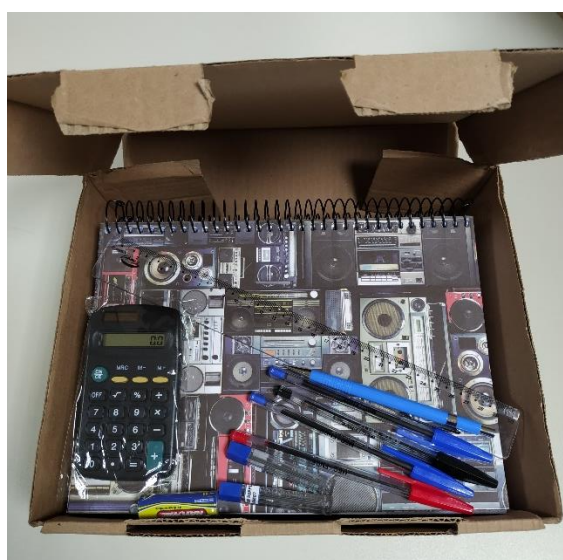
Grupo	Item	Descrição	Qtde. Registrada	Unid. de Medida
	5	Kit Educação Infantil Pré-Escola	312.551	Kit
2	6	kit Ensino Fundamental Anos Iniciais	715.432	Kit
	7	Kit Ensino Fundamental Anos Finais	618.509	Kit
	8	Kit Ensino Médio (Médio EJA Fundamental e EJA Médio)	628.674	Kit
	9	Kit Educação Infantil Pré-Escola	108.616	Kit
3	10	Kit Ensino Fundamental Anos Iniciais	322.072	Kit
	11	Kit Ensino Fundamental Anos Finais	235.004	Kit
	12	Kit Ensino Médio (Médio EJA Fundamental e EJA Médio)	215.606	Kit
	13	Kit Educação Infantil Pré-Escola	487.799	Kit

Embalagem externa

O kit deve estar embalado em caixa de papelão envolta de plástico e identificada na face superior (tampa) com:

OBS: A identificação da caixa deverá conter os seguintes pontos:

- a) Nome do kit (ex.: KIT ENSINO MÉDIO E EJA);
- b) Composição do Kit, conforme descrito no edital;
- c) “FNDE/MEC - Pregão Eletrônico 2/2018 – Venda Proibida”;
- d) Identificação do fabricante e do fornecedor;
- e) Logomarca do FNDE.



1. O kit de material escolar está embalado e identificado corretamente, conforme as imagens e descrição acima?



Sim 

Não 

Caso a resposta seja “Não”, descreva o que está errado e em qual item:

Composição do KIT

2. A tabela a seguir indica a quantidade correta de cada item que compõe o KIT. Escreva na coluna à direita qual foi a quantidade entregue de cada item (por KIT):

Itens	Qtde. correta por KIT	Qtde. recebida por KIT
Caderno universitário – 200 fls 	3	
Calculadora de bolso 8 dígitos 	1	



Caneta esferográfica (2 azuis, 1 preta e 1 vermelha)



4

() azul
() preta
() vermelha

Grafite 0.7



2

Lapiseira 0.7



1

Régua



1



3. Todos os itens do KIT foram entregues em quantidade correta, conforme tabela acima?

Sim 

Não 

Caso a resposta seja “Não”, relacione os itens que foram entregues em desacordo e a quantidade recebida:

Caderno universitário – 200 fls



4. O fabricante dos cadernos é a **Brasilpama Manufatura de Papeis Eireli**?

Sim 

Não 

5. Os Cadernos universitários possuem espiral de arame com revestimento preto e mede 20 cm de largura e de 27,5 cm de altura?

Sim 

Não 



6. A capa e a contracapa são duras?

Sim 

Não 

7. O caderno é de 10 matérias, separadas por folhas divisórias a cada 20 folhas brancas com pauta (linhas)?

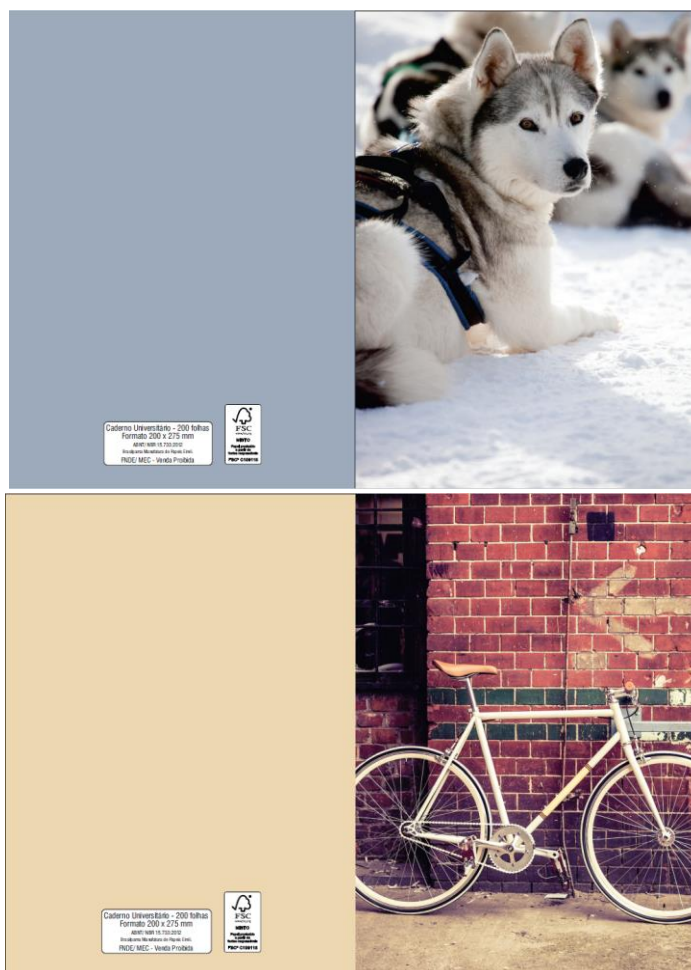
Sim 

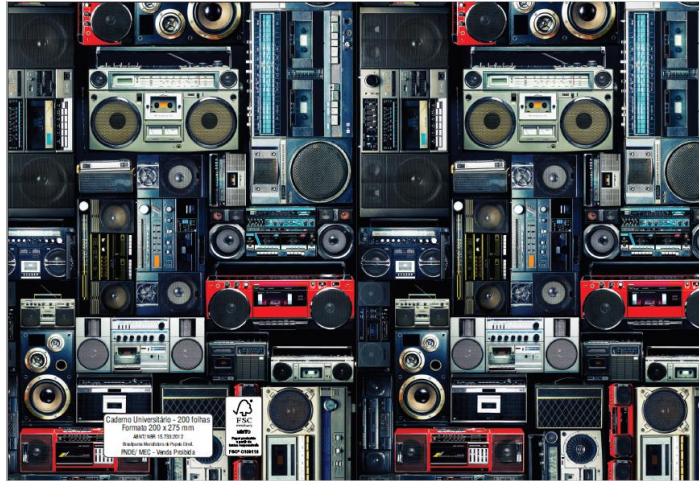
Não 

8. A capa do caderno universitário corresponde a um dos três modelos abaixo, ou ao modelo personalizado pela entidade, se for o caso, e consta Selo FSC na contracapa (parte de trás)?

Sim 

Não 






Caso alguma das respostas sobre o “Caderno universitário” seja “não”, descreva o que está errado:

Calculadora de bolsa 8 dígitos



9. A calculadora é da marca **BM Supplies**?

Sim 

Não 




10. A calculadora possui visor, calcula raiz quadrada, porcentagem, além das 4 operações básicas?

Sim 

Não 

11. Acompanha a pilha e funciona a energia solar?

Sim 

Não 

Caso alguma das respostas sobre a “Calculadora de bolso” seja “não”, descreva o que está errado:

Caneta esferográfica



12. As canetas são da marca **Arte Feliz**?

Sim 

Não 


13. O corpo da caneta é transparente?

Sim 

Não 

14. No corpo das canetas está escrito “MEC/FNDE”?

Sim 

Não 




15. A tampa é removível com haste para fixação em bolso e da mesma cor da tinta?

Sim 

Não 

16. As canetas estão funcionando/“escrevendo”?

Sim 

Não 

Caso alguma das respostas sobre as “Canetas” seja “não”, descreva o que está errado:

Grafite 0.7



17. Os grafites estão em embalagem plástica com tampa?

Sim 

Não 

18. Os grafites são da marca **BM Supplies**?

Sim 

Não 

19. Os grafites são HB 0,7mm?

Sim 

Não 



Caso alguma das respostas sobre os “Grafites” seja “não”, descreva o que está errado:

Lapiseira 0.7 mm



20. A lapiseira é da marca **Jocar Office**?

Sim

Não

21. A lapiseira é da cor preta ou azul?

Sim

Não

22. A lapiseira possui ponteira e prendedor de metal e borracha?

Sim

Não

23. A lapiseira é recarregável com grafite 0,7 mm?

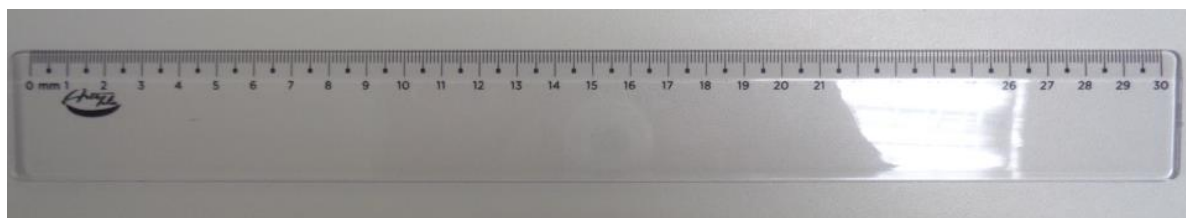
Sim

Não



Caso alguma das respostas sobre a “Lapiseira” seja “não”, descreva o que está errado:

Régua



24. A régua é da marca **Arte Feliz**?

Sim

Não

25. A régua é de 30 cm?

Sim

Não

26. A régua é de plástico transparente e rígido (duro)?

Sim

Não

27. A régua tem divisão em milímetros, com destaques a cada 5 mm, marcações numeradas a cada centímetro, borda graduada rebaixada e largura de 3,5 cm?

Sim

Não

Caso alguma das respostas sobre a “Régua” seja “não”, descreva o que está errado:



Data da conferência: _____ / _____ / _____

Dados do responsável pela conferência:

Cargo/função: _____

Contato: _____

Assinatura: _____

ATENÇÃO:

- Durante a conferência dos produtos recebidos, caso seja identificado algum item incorreto (isto é, com a marcação “NÃO” ao longo da lista), sugerimos que, além das anotações na lista, seja feito um registro fotográfico para demonstrar o problema verificado. Ao final, a Entidade Contratante deverá contatar a empresa Contratada, enviando a lista preenchida e os registros fotográficos, se houver, e exigindo que sejam tomadas as devidas providências, conforme o caso, observados os termos contratuais.
- A lista acima é exemplificativa, portanto, se forem identificados outros itens em desconformidade (itens que não estão “de acordo”), os mesmos deverão ser anotados e informados à Contratada da mesma forma. Salientamos que a Entidade pode exigir do fornecedor a substituição de produtos com defeito, conforme previsto no Edital do Pregão Eletrônico nº 2/2018 e no contrato firmado com a empresa fornecedora.
- A garantia dos produtos é de 12 meses, contados da data da entrega dos materiais escolares, e não da data de fabricação.
- Para mais informações sobre as especificações dos produtos, sugerimos verificar o descritivo dos itens de cada fornecedor os quais se encontram disponíveis no Portal de Compras do FNDE, no seguinte endereço: <http://www.fnde.gov.br/acoes/compras-governamentais/compras-nacionais/produtos/itemlist/category/478-materiais-escolares>
- O FNDE está à disposição para solucionar dúvidas e prestar as orientações que se fizerem necessárias, a partir do e-mail diarp@fnde.gov.br.

