

SIMEC

Sistema Integrado de Planejamento Orçamento e Finanças

Guia Rápido de Solicitação de Cadastro



**Sistema Integrado de Planejamento Orçamento e
Finanças**

Guia Rápido de Solicitação de Cadastro

Índice



Solicitando Cadastro.....	4
Alterando a Chave de Acesso.....	6
Navegação.....	7

Índice de Figuras

Fig. 1 Tela Inicial.....	4
Fig. 2 Primeira Fase da Solicitação de Cadastro	5
Fig. 3 Ficha de Solicitação de Cadastro	6
Fig. 4 Alteração de Senha	7
Fig. 5 Fale conosco.....	7
Fig. 6 Help on-line.....	7



Solicitando Cadastro

Para usuários ainda não cadastrados é necessário o preenchimento da ficha de solicitação de cadastro, para tanto, acesse nosso site pela URL: <http://simec.mec.gov.br/>. Ao visualizar a tela inicial do sistema clique no botão **Solicitar Cadastro** indicado na Fig. 01.

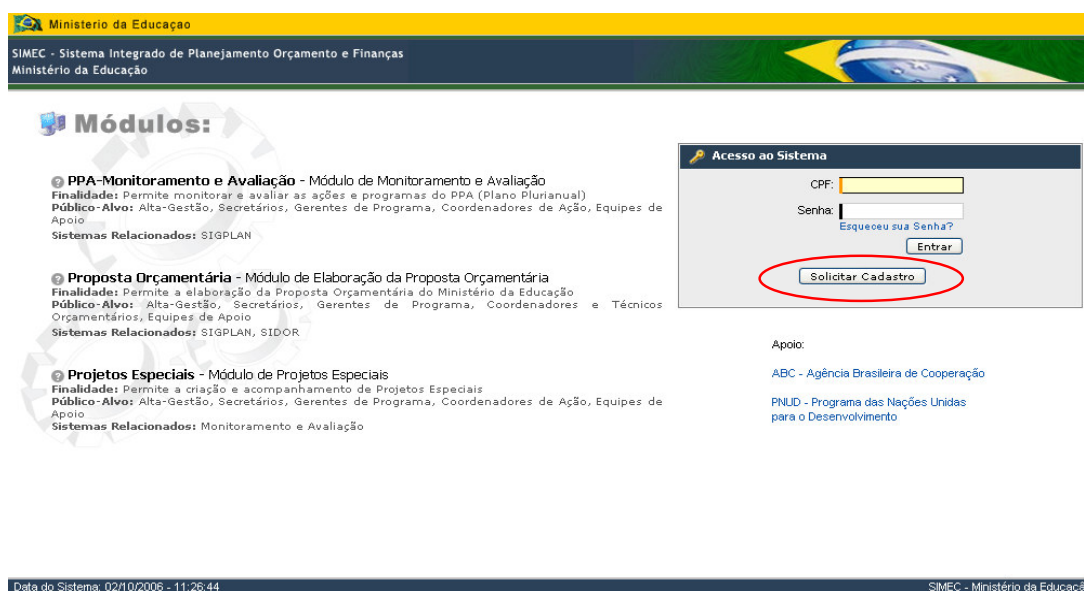


Fig. 1 Tela Inicial

Na primeira fase da solicitação você verá a seguinte tela:

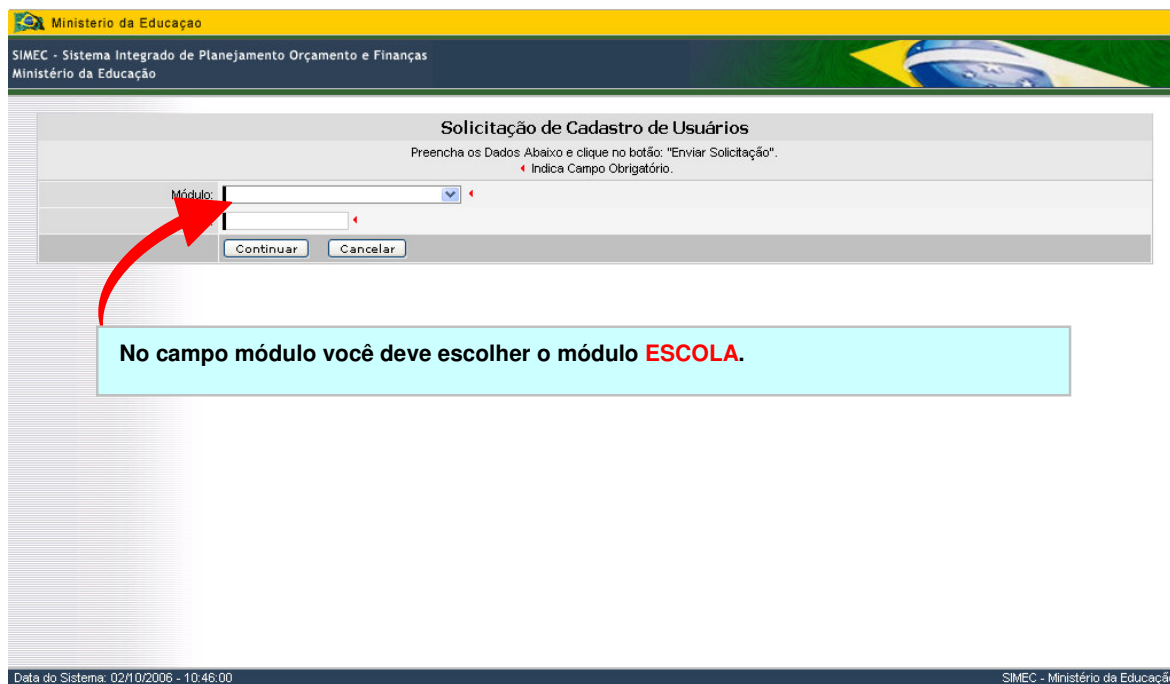
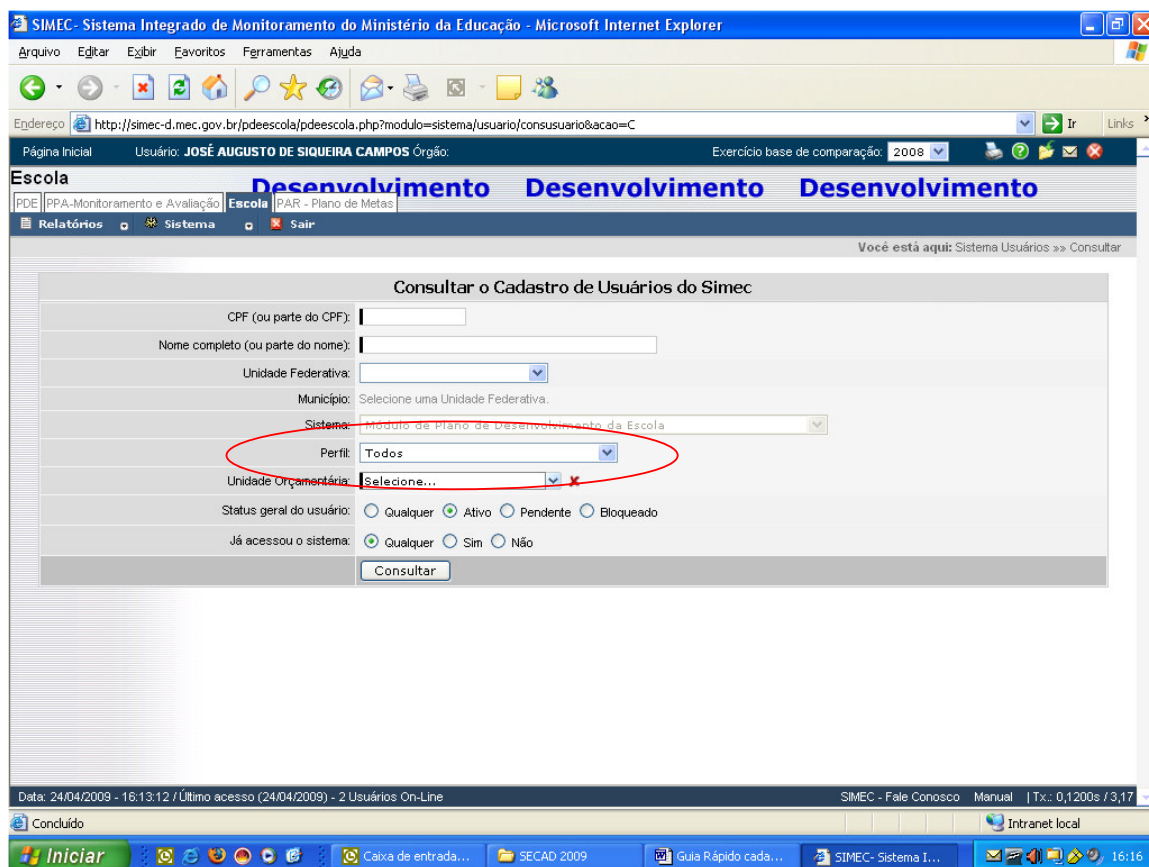


Fig. 2 Primeira Fase da Solicitação de Cadastro

Após selecionar o módulo que deseja ser usuário, confirme o seu número de CPF no campo **CPF** e clique no botão **Continuar**. A seguir você verá a tela da ficha de cadastro completa.

Preencha todos os campos solicitados na ficha. É importante que o perfil de acesso no campo **Perfil desejado** (fig. 03) seja informado, pois, este perfil define sua acessibilidade.



SIMEC - Sistema Integrado de Monitoramento do Ministério da Educação - Microsoft Internet Explorer

Arquivo Editar Exibir Favoritos Ferramentas Ajuda

Endereço: <http://simec-d.mec.gov.br/pdeescola/pdeescola.php?modulo=sistema/usuario/consuuario&acao=C>

Página Inicial Usuário: JOSÉ AUGUSTO DE SIQUEIRA CAMPOS Órgão: Exercício base de comparação: 2008

Escola **Desenvolvimento** **Desenvolvimento** **Desenvolvimento**

PDE | PPA-Monitoramento e Avaliação | Escola | PAR - Plano de Metas

Relatórios Sistema Sair

Você está aqui: Sistema Usuários » Consultar

Consultar o Cadastro de Usuários do Simec

CPF (ou parte do CPF):

Nome completo (ou parte do nome):

Unidade Federativa:

Município:

Sistema: (highlighted with a red circle)

Perfil:

Unidade Organizacional:

Status geral do usuário: ☐ Qualquer ☒ Ativo ☐ Pendente ☐ Bloqueado

Já acessou o sistema: ☒ Qualquer ☐ Sim ☐ Não

Data: 24/04/2009 - 16:13:12 / Último acesso (24/04/2009) - 2 Usuários On-Line

SIMEC - Fale Conosco Manual | Tx.: 0,1200s / 3,17

Concluído

Intranet local

16:16

Fig. 3 Ficha de Solicitação de Cadastro

- Para cadastrar o Plano de Atendimento da Escola – “Cadastrador escola Mais Educação”.
- Para aprovar o Plano de Atendimento da Escola e emitir relatório do Plano de Atendimento Geral Consolidado – “Secretaria Estadual Mais Educação” ou “Secretaria Municipal Mais Educação”.

Após o preenchimento da ficha de solicitação de cadastro de usuário, clique no botão . Sua solicitação será analisada pela equipe da SECAD e em breve você receberá, no e-mail informado na ficha de cadastro, uma chave de ativação, ou seja, uma senha provisória que o habilitará em sua primeira entrada no sistema.



Alterando a Chave de Acesso

Ao acessar pela primeira vez, você deverá digitar o seu CPF e sua senha nos campos correspondentes na **tela de acesso** (fig. 01) e clicar no botão **Entrar**.

Será automaticamente solicitado que você altere sua chave de ativação; você deverá digitar sua chave de ativação no campo **Senha atual**, em seguida, no campo **Nova senha**, digite sua nova senha que pode ser composta de no máximo oito dígitos e pode conter letras e números.

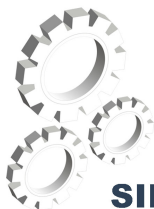
Digite novamente sua nova senha no campo **Confirmar nova senha**, clique no botão **Atualizar** (fig. 04) e sua chave de ativação será substituída pela senha pessoal.

Fig. 4 Alteração de Senha

Acessando o SIMEC

Após atualização da senha, o acesso ao SIMEC será:

Cadastrador Mais Educação – Entra com o CPF, tecla a nova senha e clique em entrar. O sistema irá diretamente para a primeira tela de cadastramento do Plano de Atendimento da Escola (fig. 05).



Sistema Integrado de Planejamento Orçamento e Finanças

Guia Rápido de Solicitação de Cadastro

SIMEC

Obs. 1 - Caso você tenha acesso a outros módulos do SIMEC, deverá clicar na aba “**escola**”

Obs. 2 – Caso você também tenha acesso ao PDE-Escola, deverá escolher a opção “**Mais Educação**”

The screenshot shows the SIMEC web application in a Microsoft Internet Explorer browser. The address bar displays the URL: <http://simec-d.mec.gov.br/pdeescola/pdeescola.php?modulo=...>. The user is logged in as "JOSÉ AUGUSTO DE SIQUEIRA CAMPOS". The page title is "SIMEC - Sistema Integrado de Monitoramento do Ministério da Educação". The main navigation bar includes tabs for "Escola", "Desenvolvimento", and "Mais Educação". The "Mais Educação" tab is selected, and the sub-tab "Cadastro - Diretor" is active. The form contains the following fields: Escola (ESCO ILDA MARIA BATISTA), Município (Assis Brasil), Estado (Acre), CPF, Nome do Diretor, RG, Órgão Expedidor, UF (UF), Telefone, Fax, E-mail, CEP, Logradouro, Número, Complemento, Bairro, and Município/UF. There are "Salvar" and "Voltar" buttons at the bottom of the form. A blue callout box with white text says: "Para usuário que tem acesso a mais de um módulo SIMEC". The status bar at the bottom shows the date and time: "Data: 24/04/2009 - 14:23:54 / Último acesso (24/04/2009) - 2 Usuários On-Line".

Fig 5 – Plano de Atendimento da Escola

Secretaria Estadual ou Municipal Mais Educação - Entra com o CPF, tecla a nova senha e clique em entrar. O sistema irá diretamente para a primeira tela com a relação das escolas estaduais ou municipais correspondentes à sua EEEx (fig. 06).

Obs. 1 - Caso você tenha acesso a outros módulos do SIMEC, deverá clicar na aba “**escola**”

Obs. 2 – Caso você também tenha acesso ao PDE-Escola, deverá escolher a opção “**Mais Educação**”

Em seguida escolha uma **situação** que você queira analisar entre “não cadastradas”, “cadastradas”, “aprovadas”, “não aprovadas”, “finalizadas” e “todas”, para listar.



Sistema Integrado de Planejamento Orçamento e Finanças

Guia Rápido de Solicitação de Cadastro

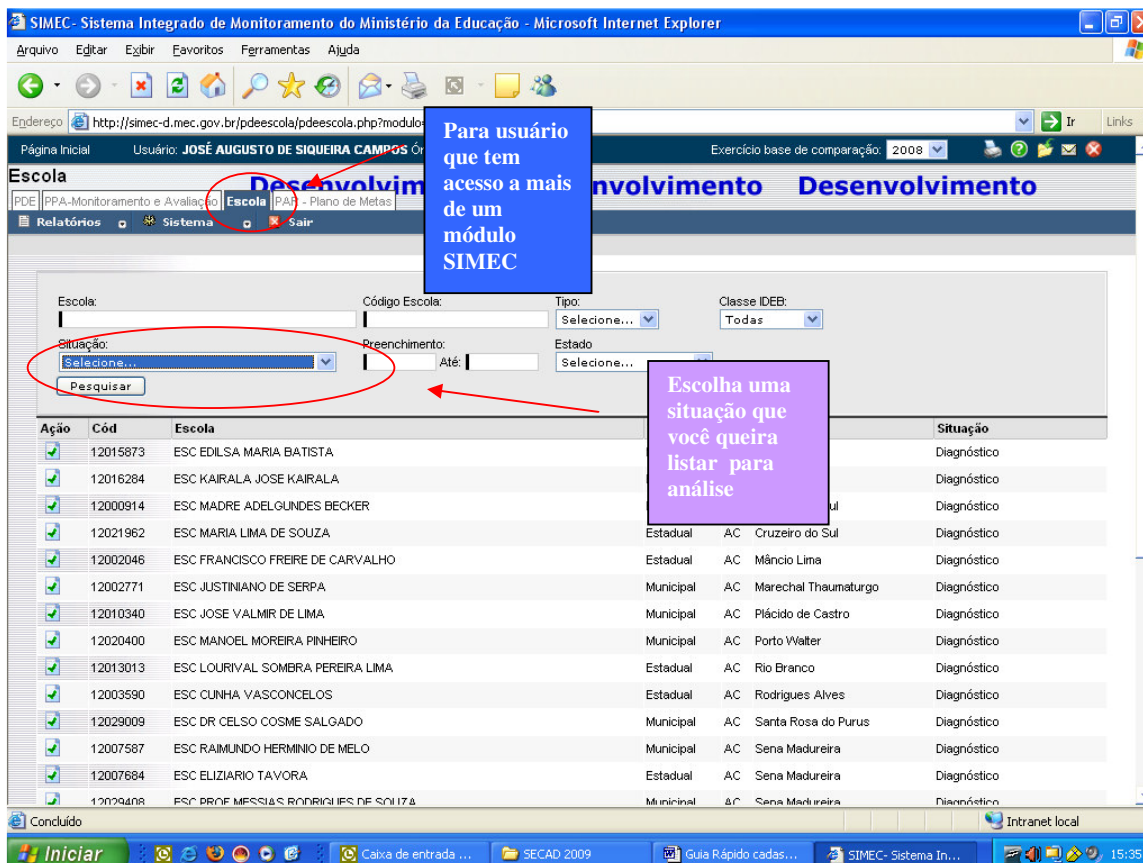


Fig 6 – Acompanhamento Secretarias Estaduais ou Municipais

Navegação

Caso necessite de informações técnicas a respeito de qualquer função ou componente deste sistema, por favor, entre em contato com nossa equipe através do link Fale Conosco localizado no canto inferior da tela conforme a Fig. 07.



Sistema Integrado de Planejamento Orçamento e Finanças

Guia Rápido de Solicitação de Cadastro

			0
			0
			0
			0
			0
			0
Total Geral:			0
Total de Localizadores de Gasto:			
SIMEC - Fale conosco Manual			

Fig. 7 Fale conosco



Ajuda - A função provê informações on-line sobre a navegação no módulo. Ao clicar neste ícone você terá acesso à tela de ajuda que contém o passo a passo das demais funções de cada tela.

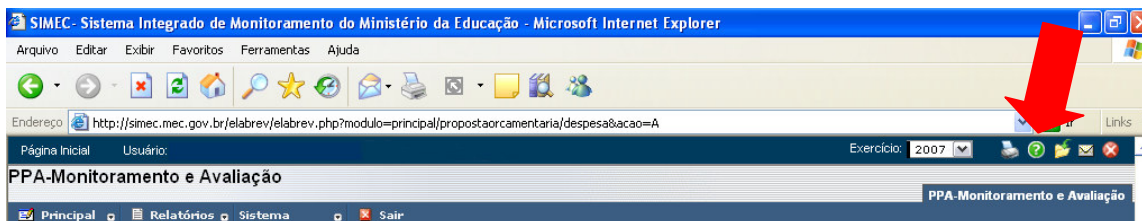


Fig. 8 Help on-line