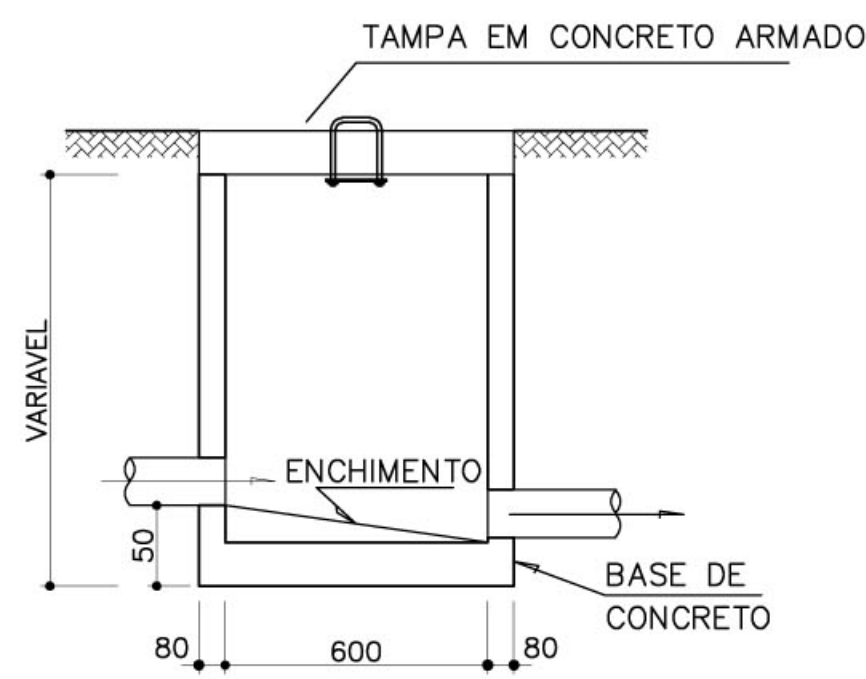
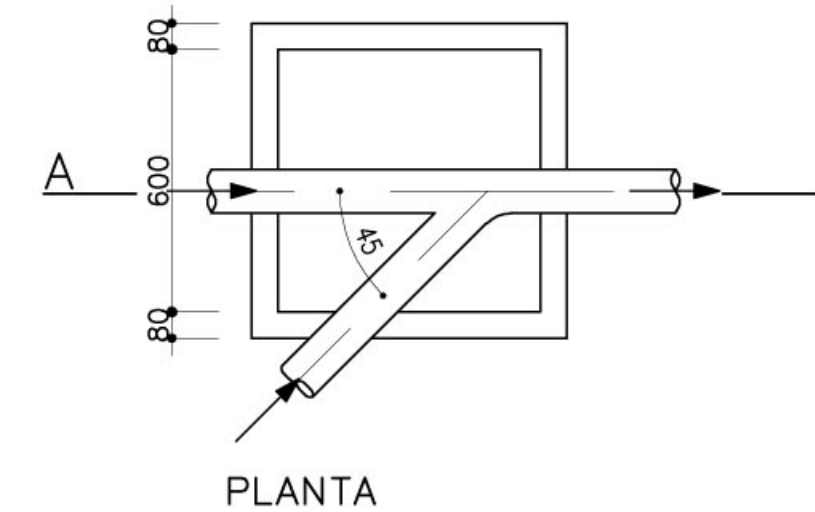


DETALHE DA CAIXA DE INSPEÇÃO SEM ESCALA

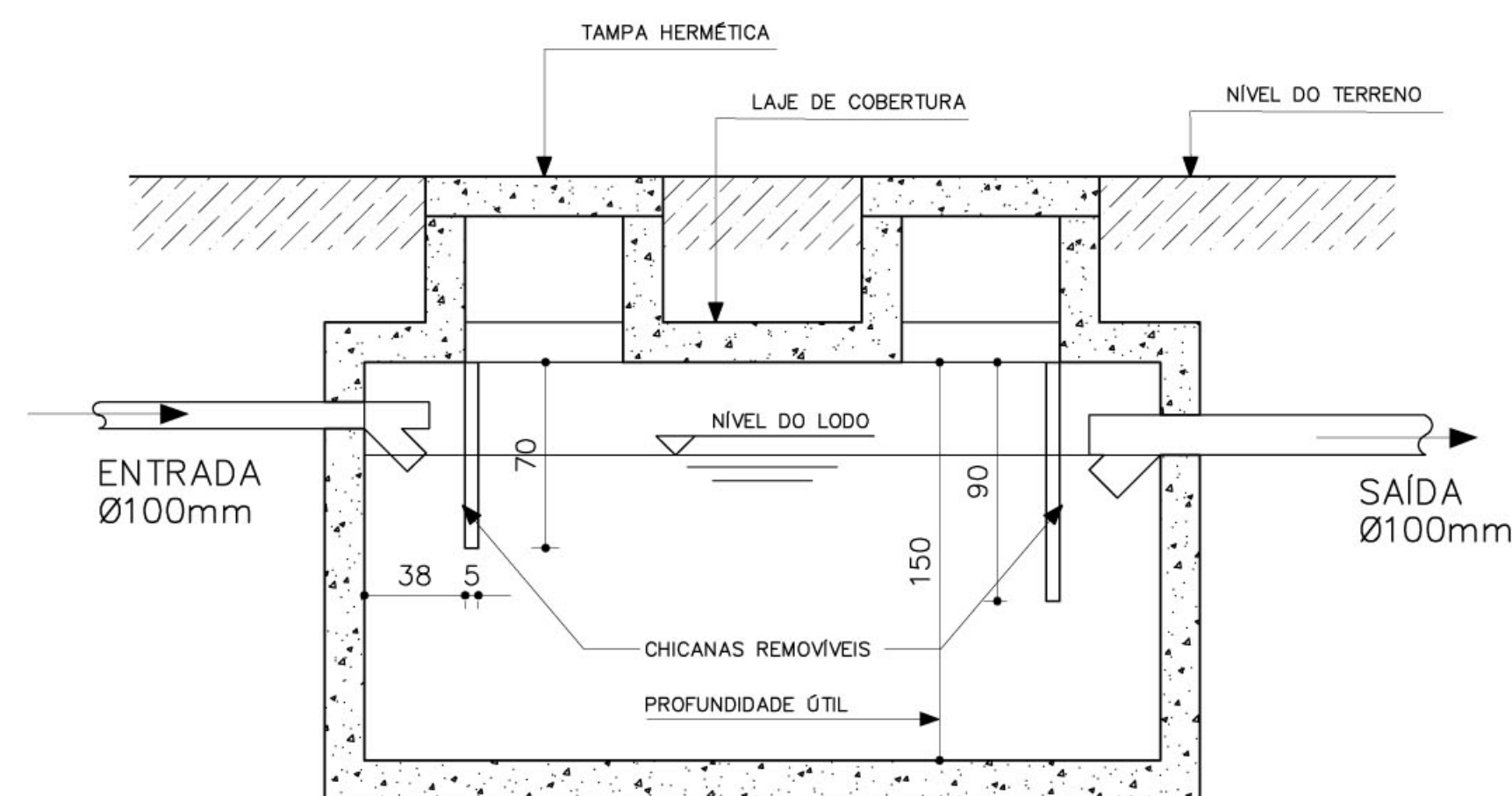


CORTE AA

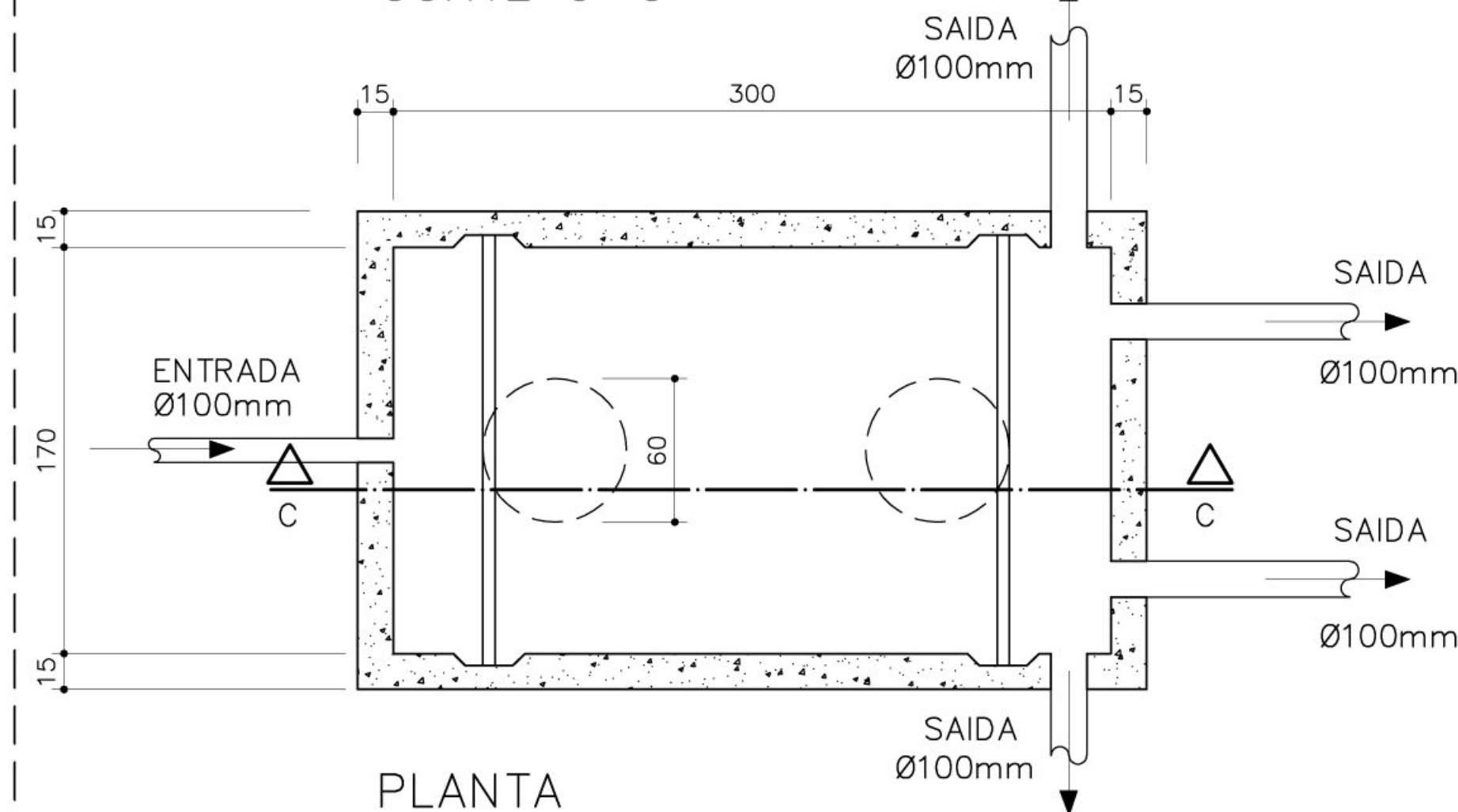


PLANTA

1 DETALHE "D" CAIXA DE INSPEÇÃO SEM ESCALA



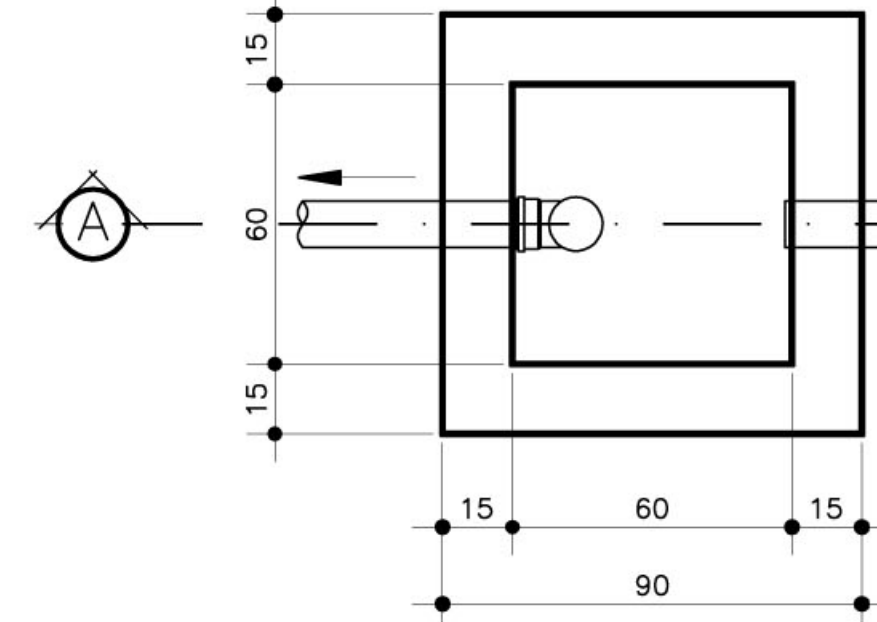
CORTE C-C



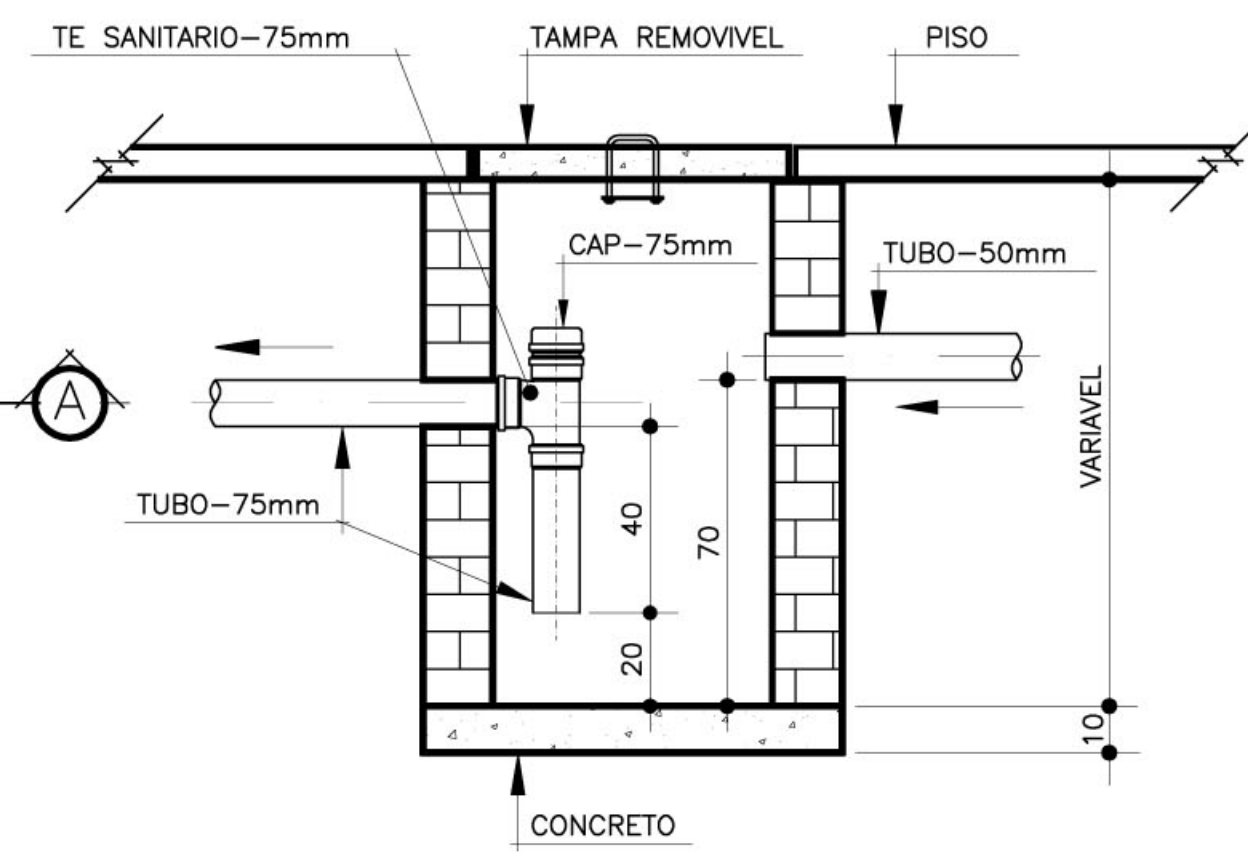
PLANTA

4 DETALHE "G" FOSSA SÉPTICA RETANGULAR ESCALA 1/25

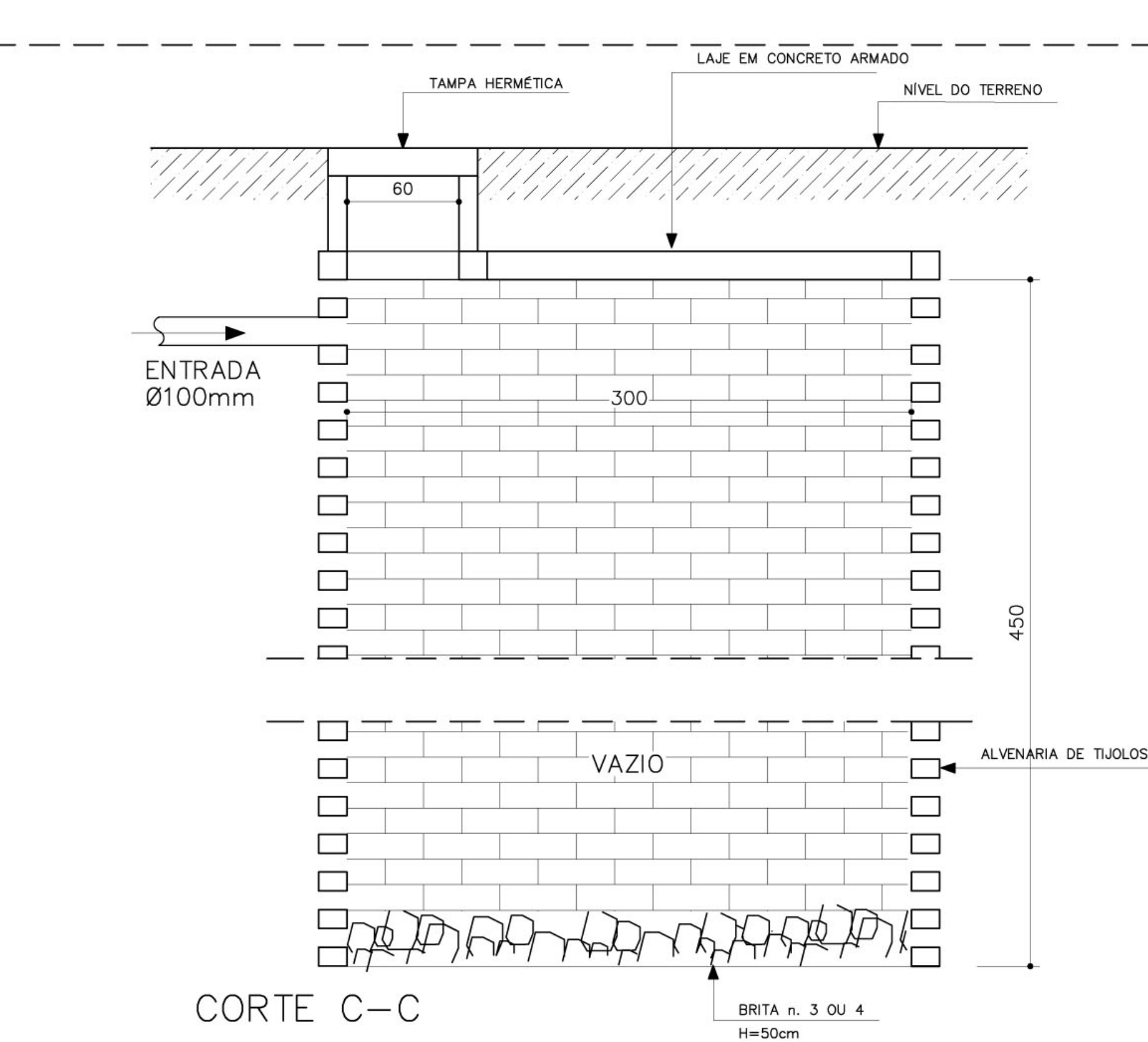
2 DETALHE "E" CAIXA DE GORDURA SIFONADA SEM ESCALA



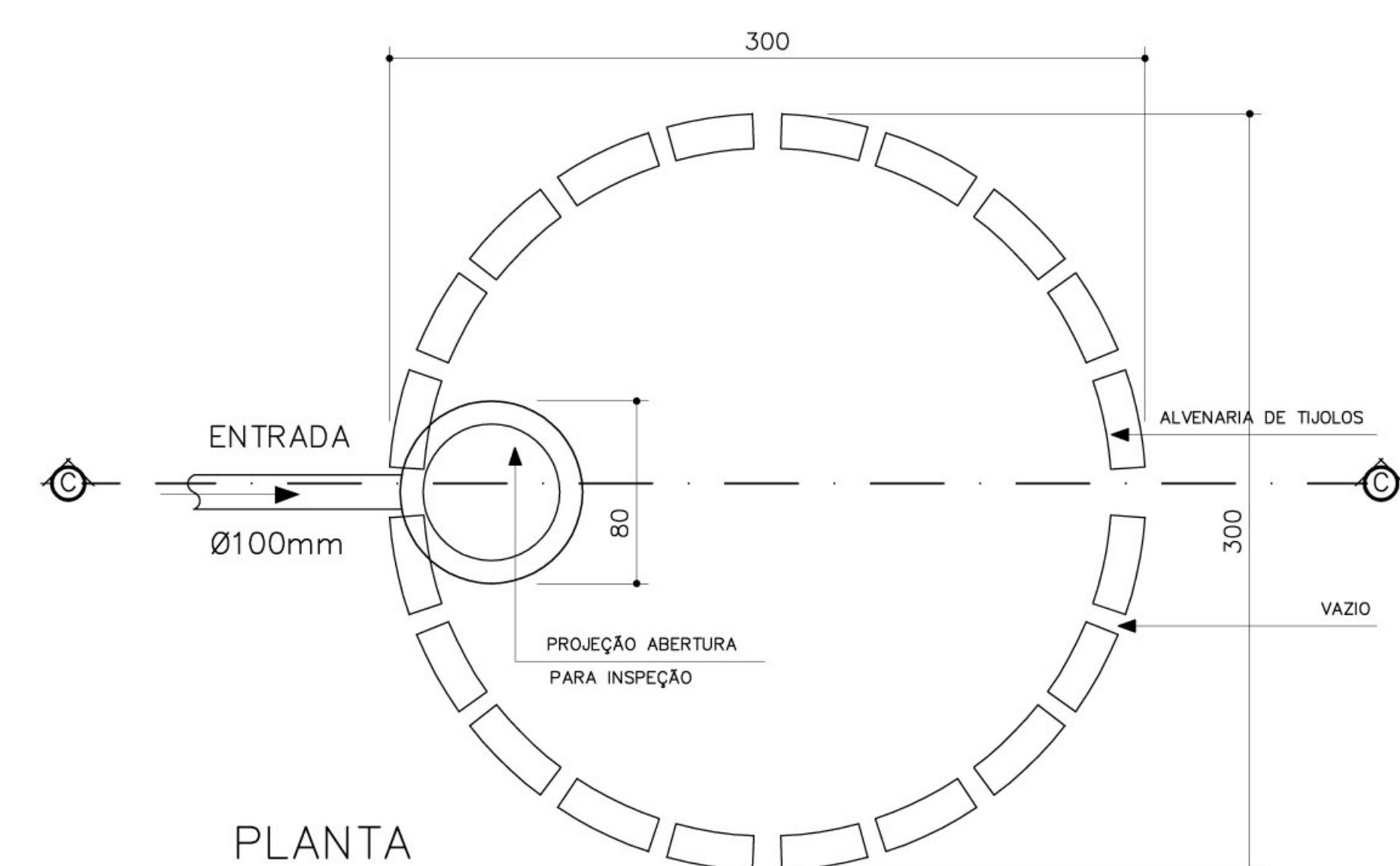
PLANTA



CORTE A-A



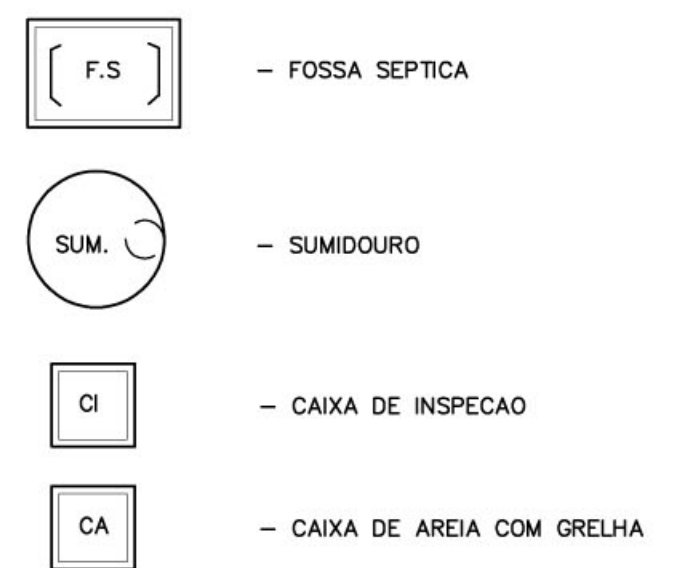
CORTE C-C



PLANTA

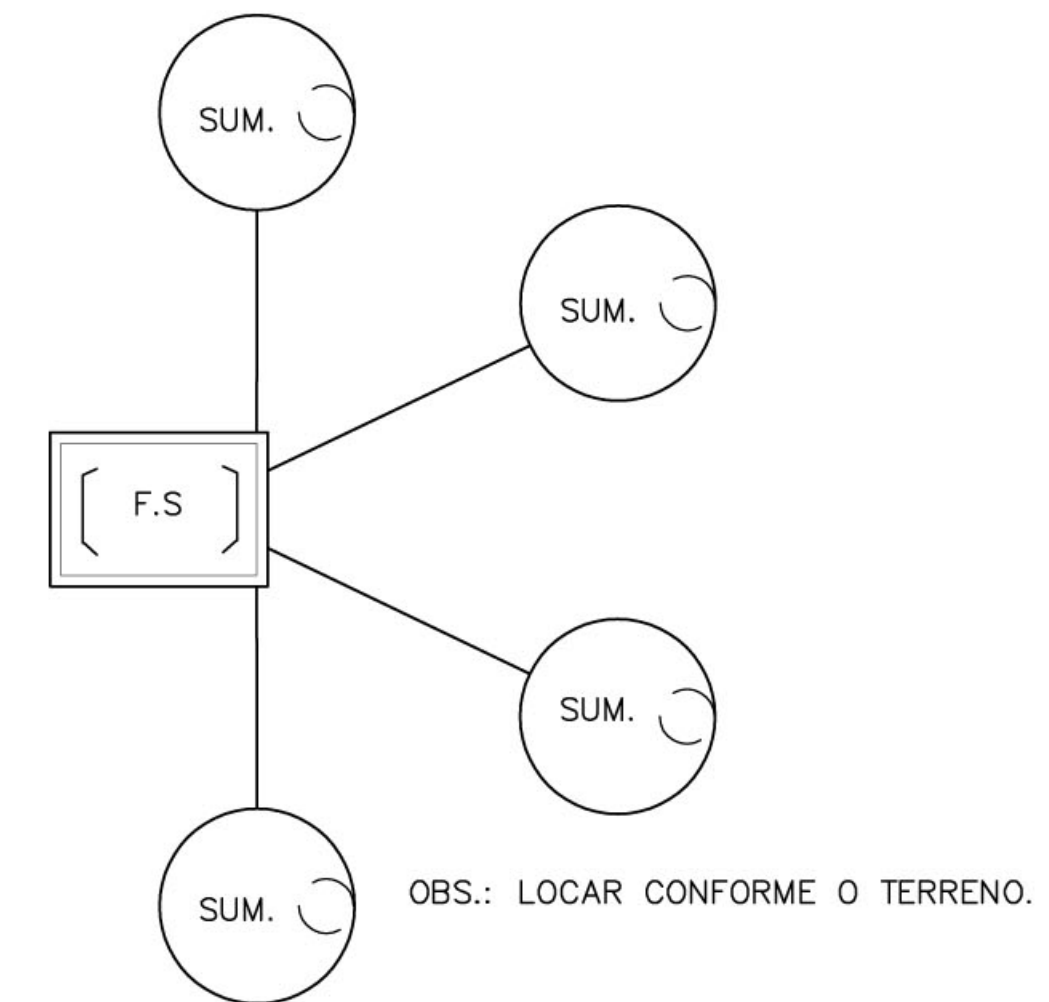
3 DETALHE "F" SUMIDOURO ESCALA 1/25

LEGENDA



NOTAS:

- 1 - TUBULACAO EM PVC RIGIDO COM MEDIDAS EM MILIMETROS.
- 2 - $i > 1\%$ (inclinação mínima)
- 3 - AS LIGAÇÕES DEVERÃO ATENDER OS REGULAMENTOS E NORMAS DAS CONCESSIONÁRIAS LOCAIS.
- 4 - A COLUNA DE VENTILAÇÃO DEVE ULTRAPASSAR EM PELO MENOS 30CM O NÍVEL DA COBERTURA A FIM DE EVITAR ODORES.



Ministério da Educação **FNDE** Fundo Nacional de Desenvolvimento da Educação

ESCOLA RURAL - 01 SALA DE AULA (36 ALUNOS)

PROJETO HIDRO-SANITÁRIO
DETALHES - ESGOTO

PROPRIETÁRIO: FUNDO DE DESENVOLVIMENTO DA ESCOLA
ENDEREÇO: VÁRIOS

<p>IMPLANTAÇÃO SUGERIDA</p>	<p>A APROVAÇÃO DESTE PROJETO NÃO IMPLICA NO RECONHECIMENTO, POR PARTE DA PREFEITURA MUNICIPAL, DO DIREITO DE PROPRIEDADE DO TERRENO E NEM EXIME O PROJETISTA DE SUA RESPONSABILIDADE SOBRE O MESMO.</p>
<p>ÁREAS</p>	<p>PROPRIETÁRIO</p>
<p>CONSTRUÇÃO :</p>	<p>RESPONSÁVEL POR PROJETO</p>
<p>OBSERVAÇÕES:</p> <p>FOSSA SÉPTICA - VOLUME: 7.500 l</p> <p>SUMIDOURO CALCULADO LEVANDO-SE EM CONSIDERAÇÃO UM TEMPO DE INFILTRAÇÃO DE 10 MINUTOS (COEFICIENTE DE INFILTRAÇÃO DE 40 LITROS/m²).</p> <p>O PROJETO APRESENTADO SERVE APENAS COMO REFERÊNCIA. O DIMENSIONAMENTO DEVE SER REFEITO, LEVANDO EM CONSIDERAÇÃO AS CARACTERÍSTICAS REAIS DO SOLO ONDE SERÁ INSTALADO.</p>	<p>SAN 02/02</p>

ESCALA: INDICADA

DATA: MAIO / 2005