



PLANO DE LOGÍSTICA SUSTENTÁVEL

Compras e Contratações - Manutenção Predial

Período de Avaliação: 01/07/2017 a 31/12/2017



ANÁLISE E COMENTÁRIOS SOBRE O DESEMPENHO

1. Foram propostas para o atual período compreendido entre julho de dezembro 2017, as seguintes ações:
 - 1.1. Redução da meta de percentual de economia para 10%, tendo como justificativa o contingenciamento demonstrado no quadro mencionado no paragrafo 9.
 - 1.2. Atuar nas manutenções preventivas de maneira a evitar as manutenções corretivas que são mais onerosas.
 - 1.3. Intensificar a fiscalização no que tange a utilização de material para as manutenções corretivas e serviço eventual, com escopo de diminuir o valor pago mensalmente de material.
 - 1.4. Verificar e analisar se o novo indicador está apto a:
 - 1.4.1. Mensurar os resultados e gerir o desempenho;
 - 1.4.2. Embasar a análise crítica dos resultados obtidos e dos processos de tomada de decisão;
 - 1.4.3. Contribuir para a melhoria contínua na gestão contratual;
 - 1.4.4. Facilitar o planejamento e o controle do desempenho; e
 - 1.4.5. Viabilizar a análise comparativa do desempenho da organização
 - 1.4.6. Manter a análise do indicador referente à qualidade dos serviços.
2. Em análise às propostas, verificou-se que se poderia realizar a junção dos indicadores existentes, Indicador de economia e Indicador de qualidade, de maneira a obter-se um novo indicador que demonstrasse a eficiência, eficácia e efetividade na gestão dos serviços relativos à manutenção predial.
3. Para isso é necessário registrar os seguintes conceitos:
 - 3.1. Eficiência: Capacidade administrativa de produzir o máximo de resultados com o mínimo de recursos, energia e tempo; produzir o máximo com o mínimo de desperdício; produtividade operacional; - eficiência está associada à racionalidade - produtividade (ação, força, virtude de produzir).
 - 3.2. Eficácia: Está associada à noção do ótimo, metas e tempo; Relação entre resultados pretendidos e resultados obtidos; Grau em que se alcançam os objetivos e as metas em um determinado período de tempo, sem levar em conta os custos.

3.3. Efetividade: Diz respeito ao resultado concreto, ou às ações que fizeram acontecer esse resultado concreto (fins - objetivo e metas desejadas); Estabelece a relação entre os resultados e o objetivo.

3.4. Assim, a gestão eficiente e eficaz está relacionada à capacidade administrativa de produzir o máximo de resultados com o mínimo de recursos, energia e tempo, exigindo, portanto, o planejamento e o gerenciamento dos recursos humanos, dos materiais, dos recursos financeiros, de forma efetiva.

Diante disso, o novo indicador criado foi:

$$I (\text{Índice de gestão Eficiente e Eficaz}) = (Iq + Ig)/2$$

Onde:

$$Iq (\text{Índice de qualidade}) = POANS/PMANS$$

POANS = Pontuação Obtida no Acordo de Nível de Serviço

PMANS = Pontuação Máxima do Acordo de Nível de Serviço

$$Ig (\text{Índice Global}) = (((Im/Ic) \times 1)/0,1)$$

$$Im (\text{Índice de Material}) = (Vmc - Vma)/Vmc$$

Vmc (Valor de material do Contrato)

Vma (Valor mensal gasto com material)

$$Is (\text{Índice de serviço}) = (Vsc - Vsa)/Vsc$$

Vsc (valor de serviço do contrato)

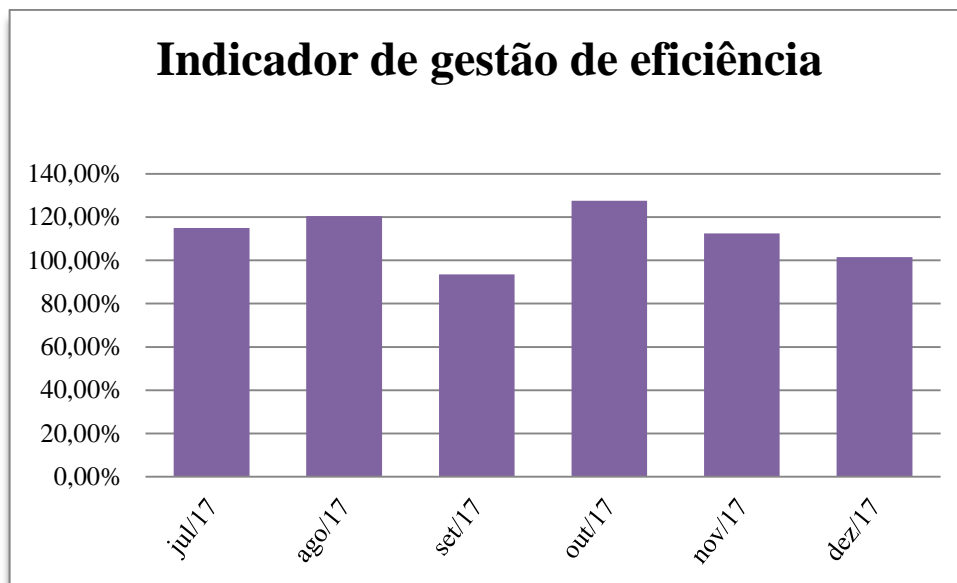
Vsa (Valor mensal gasto com serviço)

O **Índice de qualidade** é o indicador utilizado para mensurar a efetividade e a eficácia, já o **Índice global**, a eficiência dos resultados alcançados durante o processo.

4. Importante ressaltar que, para o Índice de gestão eficaz e eficiente, fizemos uma pequena alteração no Índice global, de maneira que nos ofereça um resultado mais concreto e real. Ressaltamos também que a meta estipulada para o “indicador de gestão eficaz e eficiente” foi 70%.

RESULTADOS

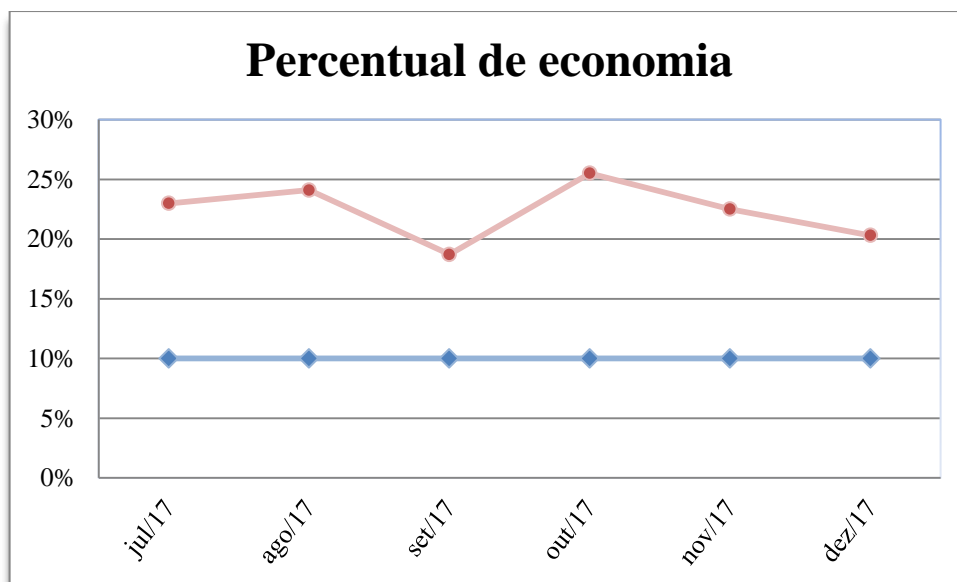
5. O gráfico abaixo demonstra os resultados obtidos em relação ao indicador de gestão de eficiência no período de mensuração de julho a dezembro/2017.



Fonte: Processo Administrativo

6. Em análise aos resultados demonstrados no gráfico, a média do índice de gestão de eficiência alcançado foi 111,76%, tendo como ponto central os meses de agosto e outubro, os quais demonstram um percentual respectivamente de 120,50% e 127,55% de eficiência, efetividade e eficácia. Resultado esse que decorre dos esforços de controle empenhados pelos gestores tanto na execução eficiente quanto na economicidade do serviço.

7. Abaixo apresentamos os resultados obtidos para o indicador de economia de gasto, a fim de darmos andamento ao processo do Plano de Logística Sustentável.



Fonte: Processo Administrativo

8. Devido à mudança da meta, a qual era anteriormente 20%, mas diante das supressões que perfizeram o percentual de 39,54% do valor inicial do contrato, fez com que a meta fosse diminuída para 10%. Assim se nota no gráfico que a meta foi atingida em todos os meses objetos de análise semestral, meses esses que foram empenhados esforços na execução e

fiscalização da manutenção preventiva eficiente, o que ocasionou a redução da manutenção corretiva, bem como a redução do serviço eventual.

Quadro demonstrativo do contingenciamento.

Exercício Financeiro	Percentual do contingenciamento	Valor suprimido do contrato
2016	2,50%	R\$ 37.579,56
2016	19,84%	R\$ 372.809,95
2017	17,20%	R\$ 252.529,20
Total	39,54 %	R\$ 662.918,71

9. Em relação à meta de intensificar a fiscalização no que tange a utilização de material para as manutenções corretivas e serviço eventual, com escopo de diminuir o valor pago mensalmente de material. Registra-se na tabela abaixo o atingimento da meta relativo à diminuição dos valores pagos mensalmente no que tange a utilização dos materiais, a média de economia no semestre foi 63,97 %.

Contrato n° 15/2015	Jul/17	Agot/17	Set/17	Out/17	Nov/17	Dez/17
Valor do Contrato	26.402,27	26.402,27	26.402,27	26.402,27	26.402,27	26.402,27
Valor pago no mês	10.067,59	10.009,95	11.243,45	5.613,30	8.225,60	11.909,90
Diferença	16.334,68	16.392,32	15.158,82	20.788,97	18.176,67	14.492,37
Economia	61,87%	62,09%	57,41%	78,74%	68,85%	54,89%

RECOMENDAÇÕES DE ENCAMINHAMENTO

10. É importante ressaltar que a Divisão de Infraestrutura - DINFE iniciou-se os trabalhos realizando uma seletividade de indicadores que pudessem medir apenas processos básicos e gradativamente aumentamos as informações do indicador à medida que houve melhor sensibilidade e amadurecimento da divisão no tratamento das questões que envolvem avaliação de performance e desempenho.